

2019

Veranstaltungsprogramm



Pfalzmuseum für Naturkunde
POLLICHA-Museum

2. Halbjahr



2019 Raritätenkabinett wieder offen!

Das beliebte Raritätenkabinett unter dem Dach des Museums wurde am Internationalen Museumstag am 19. Mai wieder dauerhaft für den Publikumsverkehr geöffnet. Der Raum war umbaubedingt mehrere Jahre nicht zugänglich. Die Museumsschätze waren in dieser Zeit hinter einem Staubschutz versteckt. Nun sind die gereinigten und neu angeordneten Präparate wieder zugänglich – vom Emu bis zum Elch – und auch einige bisher nicht gezeigte Objekte sind nun zu bewundern, darunter das Präparat eines Tigers. Und auch das Bärentrio des Museums – Eisbär, Grizzly und Schwarzbär – kann nun zu den regulären Öffnungszeiten wieder ganz aus der Nähe betrachtet werden.



Am 19. Mai öffnete zudem die werdende neue Dauerausstellung für einen Tag ihre Pforten. Da sie sich noch im Aufbau befindet, wird sie erst Ende 2019 eröffnet (siehe nachfolgende Seiten).

Teilalbinistische Amsel |
Turdus merula



2019 Neu: »Mediaguide«

düw | Gesteigerte Barrierefreiheit für Sonderausstellungen

Seit 2019 bietet das Pfalzmuseum seinen Gästen einen Mediaguide für seine Sonderausstellungen an. Mit Hilfe von Tablets können die Texte von schlecht sehenden Menschen in beliebiger Größe gelesen und Details der Objekte stark vergrößert betrachtet werden. Zudem sind die Texte in englischer Sprache verfügbar. Die Tablets sind am Infostand kostenlos ausleihbar.

Gefördert wurde das System durch das Ministerium für Wissenschaft, Weiterbildung und Kultur des Landes Rheinland-Pfalz mit Unterstützung des Museumsverbandes Rheinland-Pfalz sowie durch die Stiftung des Landkreises Bad Dürkheim für Kultur, Soziales, Umwelt, Bildung, Unterricht und Erziehung.



2019 Sonderausstellung

26.06.2019–20.04.2020

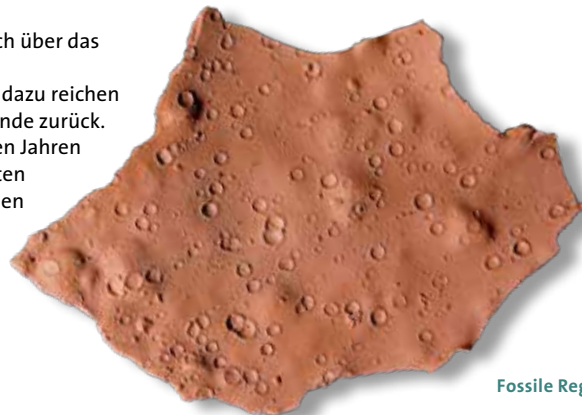
kus | Sonderausstellung »Versteinertes Wetter«

Kaum etwas beeinflusst uns so stark wie das Wetter – und auf kaum etwas haben wir selbst so wenig Einfluss.

Unser Wohlbefinden hängt entscheidend vom Wetter ab. Das Wetter hat Kriege entschieden und ganze Kulturen vernichtet. Nachrichten ohne aktuellen Wetterbericht sind heutzutage undenkbar.

Aber was wissen wir eigentlich über das Wetter der Vergangenheit?

Historische Aufzeichnungen dazu reichen allenfalls ein paar Jahrtausende zurück. Über Hunderte von Millionen Jahren können dagegen Steine Daten speichern. Genau genommen sind Steine das größte Wetterarchiv der Erde.



Fossile Regentropfenmarken



Fossile Eiskristallmarken

»Versteinertes Wetter!«

Nahezu jedes bekannte Wetterphänomen wie Gewitter, Regen oder Frost kann versteinerte Spuren hinterlassen. Diese Spuren gehören zu den ästhetischsten Bildungen der unbelebten Natur. Ihrer Geschichte nachzugehen ist mitunter spannend wie ein Krimi.

Die Ausstellung lädt dazu ein, sich anhand von 10 bekannten Wetterphänomenen – Trockenheit, Hitze, Wind, Sturm, Gewitter, Hagel, Regen, Überschwemmung, Frost und Schnee – auf eine ungewöhnliche

Reise durch die Welt des Wetters von gestern, heute und morgen zu geben.

Mitmachausstellung

2019

03.07.–25.08.2019

düw | »Spiegeleien« – Ein interaktives Sommerferienvergnügen

Wenn wir klein sind, fasziniert uns unser eigenes Spiegelbild. Aber auch später im Leben führen Spiegelbilder manchmal zu Verwirrung und Erstaunen. Doch warum hebt unser Spiegelbild die linke Hand, wenn wir die rechte heben? Wie groß muss ein Spiegel sein, damit wir uns ganz darin sehen können? Ist die rechte Seite eines Schmetterlings ein Spiegelbild der linken? Kann man mit Spiegeln fünf- oder sechsblättrige Kleeblätter erzeugen?



Unendlichkeitsspiegel

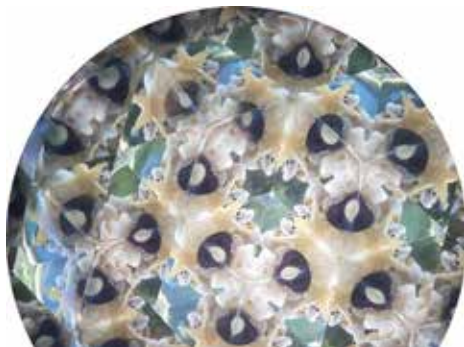
»SPIEGELEIEN«

Wie funktionieren Kaleidoskop und Periskop?
Warum gibt es manchmal in der Wüste eine Fata Morgana?

Diesen und vielen anderen Fragen aus Natur, Mathematik und Technik kann man in der Mitmachausstellung selbst auf den Grund gehen. Die Ausstellung ist für die ganze Familie geeignet und bietet Stationen für alle Altersstufen.



Schwalbenschwanz |
©Momentmal@pixabay



Kaleidoskope

Sonderausstellung »SPINNEN!«

27.08.2019–23.02.2020

Brasilianische
Vogelspinne |
Nhandu tripepii |
© Markus Oulehla

düw | Lebendtierausstellung »SPINNEN!«

Spinnen und ihre Verwandten, die Skorpione, Geißelspinnen, Walzenspinnen und viele mehr, ziehen den Menschen seit jeher in ihren Bann. Viele von ihnen sind giftig, doch nur die wenigsten können dem Menschen gefährlich werden. Spinnen haben viele bewundernswerte Fähigkeiten. Sie können Seide spinnen, Gift herstellen und mit ihren Beinen hören!

In der Lebendtierausstellung präsentiert das Pfalzmuseum für Naturkunde viele lebende Spinnenarten und deren Verwandte, darunter die größte Vogelspinne der Welt, die berühmten südamerikanischen Kammspinnen und die Schwarze Witwe. Doch auch einheimische Spinnen kommen nicht zu kurz.

In der Ausstellung wird es neben den lebenden Tieren Spannendes zum Thema Anatomie und Verhalten verschiedener Spinnen und Spinnenverwandter geben. Auch das seit jeher widersprüchliche Verhältnis zwischen Mensch und Spinne wird eine Rolle spielen. Hier geht es um Spinnen in Filmen, Kinderbüchern und Comics, aber auch um die weit verbreitete Angst vor Spinnen.



Tauchen Sie ein in die faszinierende Welt dieser den meisten Menschen weitgehend unbekanntem Tiere.

TERMINE:

25.08.2019 | Sonntag

11:00 Uhr Ausstellungseröffnung mit Aktionen für Kinder und Erwachsene. Eintritt frei.

Öffentliche Fütterungen jeweils sonntags um 11 Uhr:

01. September

29. September

27. Oktober

24. November

29. Dezember

Spiderman |

© Omaralfarooqpn@pixabay

2019

Eröffnung Dauerausstellung

15.12.2019

15.12.2019 | Sonntag
14:30 Uhr

Wanderfalke |
Falco peregrinus



düw | Eröffnung der neuen Dauerausstellung im Obergeschoss
Bereits im Jahr 2014 begannen die Vorarbeiten zum Umbau der Dauerausstellung im Obergeschoss des Pfalzmuseums. Seither haben verschiedene Überraschungen und Unwägbarkeiten für Verzögerungen gesorgt. Doch nun ist es endlich soweit: Die Dauerausstellung wird wieder eröffnet!

Das Pfalzmuseum freut sich darauf, gemeinsam mit seinen Gästen am **15. Dezember die neuen Ausstellungsräume zu eröffnen** und damit wieder das ganze Haus zugänglich zu machen.

Der Raum **»Weit blicken«** gibt Einblicke in die Vorgänge im Weltall und die Drehung der Erde um ihre eigene Achse oder auch die Einflüsse, die der Mond und die Sonne auf das Leben auf der Erde haben. Mittelpunkt dieses Begegnungsraumes wird ein Tellurium sein, bei welchem sich die Bewegungen von Erde und Mond um die Sonne nachvollziehen lassen.
Der Raum **»Schützen«** zeigt die Bedeutung des Schutzes der biologischen Vielfalt durch verschiedene Schutzkategorien, wie Natur- und Umweltschutz.

»Bewahren« heißt ein weiterer Begegnungsraum der neuen Ausstellung. Hier stehen die Sammlungen des Museums im Vordergrund. Es geht um die Entstehung von Sammlungen, deren Pflege und die Präparation von Objekten. In dem Landschaftsraum **»Urbane Landschaften«** stehen Tiere und Pflanzen im unmittelbaren Umfeld des Menschen im Vordergrund. Hier gibt es im wahrsten Sinne des Wortes viel zu entdecken. Im **»Pfälzerwald«** wird das Biosphärenreservat, dessen Bewohner und der die Landschaft bestimmende Buntsandstein vorgestellt. Der Landschaftsraum **»Westrich«** zeigt die Besonderheiten der Schichtstufenlandschaft und die Entstehung von Mooren und deren Bedeutung früher und heute.
Am Eröffnungstag führen die Kuratoren durch die Ausstellung und geben Einblicke in deren Entstehung.

Vitrine zum
Winterschlaf



2019 NaturTreff für Seniorinnen und Senioren

düw | »NaturTreff« für Seniorinnen und Senioren

Das Pfalzmuseum für Naturkunde – POLLICHIA Museum bietet diese Veranstaltungsreihe speziell für Seniorinnen und Senioren an. In der gemütlichen Atmosphäre des Forums lernen unsere Gäste wechselnde Themen aus Natur und Umwelt kennen. Anhand von ausgewählten, musealen Objekten werden die Naturschätze aus der Pfalz interessant und lebendig erklärt. Kaffee und Kuchen bieten den Rahmen zum Austausch mit Gleichgesinnten. Die Veranstaltungen finden jeweils mittwochs von 14.30 Uhr bis 16.00 Uhr statt. Die Kosten betragen inklusive Kaffee und Kuchen 7,50 € pro Person. Die Kosten beinhalten auch den Eintrittspreis in das Pfalzmuseum, sodass besonders Interessierte anschließend einen Rundgang durch das Museum machen können.

Leitung: Dr. Angelika Otterbach & Monika Kallfelz

Termine:

04.09. und 11.09.2019 | Mittwoch und nach Vereinbarung |
»Bunte Schönheiten im Pfalzmuseum: Schmetterlinge«
30.10. und 20.11.2019 | Mittwoch und nach Vereinbarung |
»Zuckersüße Nahrung«



Für diese Veranstaltung ist eine **Anmeldung erforderlich**, für Gruppen möglichst 14 Tage vor dem Termin unter Tel. 06322/9413-21 (täglich außer montags).

Busverbindung Linie 485:

Ab – Bad Dürkheim Bahnhof 13:35 Uhr,
An – Herzogweiher/Pfalzmuseum 13:42 Uhr,
Rückfahrt: 17:19 Uhr.



2019

»Pfalzmuseum unterwegs ...

düw | Angebot für Schulen:

»Die Sparkassen-Bionik-Schatzkiste«

Ein Projekt von Pfalzmuseum für Naturkunde – POLLICHIA-Museum Bad Dürkheim und Sparkasse Rhein-Haardt.

Zusammen mit der Sparkasse Rhein-Haardt hat das Pfalzmuseum für Naturkunde 2015 ein mehrjähriges Projekt für Schulen gestartet.

Begleitet von ausgebildetem Fachpersonal, kommt die Sparkassen-Bionik-Schatzkiste in Schulen vor Ort und bietet als Unterrichtseinheit eine anschauliche Einführung in das Thema »**Bionik – Lernen von der Natur**«.

Mit über dreißig Gegenständen aus Natur und Technik, mehreren Zuordnungskarten, Arbeitsblättern sowie Sach- und Schulbüchern wird vermittelt, wie aus einem genauen Beobachten und Analysieren der Natur Ideen entstehen können



Einsätze sind in Schulen im Einzugsgebiet der Sparkasse Rhein-Haardt möglich.

... mit der Bionik-Schatzkiste«

für natur-, umwelt- und menschengerechte Entwicklungen in der Technik. Zielgruppe sind alle Schularten ab der 3. Klasse bis zur Oberstufe. Einzelheiten zu Dauer, klassenspezifischer Durchführung und inhaltlichen Schwerpunkten werden in individuellen Vorgesprächen mit interessierten Lehrkräften abgeklärt.



Unterrichtsmaterialien und Personalkosten werden von der Sparkasse Rhein-Haardt übernommen.

Information & Anmeldung: Ute Wiegel

Tel. 0 72 47 / 20 72 655 oder E-Mail: ute.wiegel@freenet.de

2019

Erlebnisprogramm Klassenfahrt auf Burg Lichtenberg!



kus | Erlebnisprogramm für die Klassenfahrt auf Burg Lichtenberg

Begeben Sie sich mit Ihren Schülerinnen und Schülern auf eine atemberaubende Reise in die Pfälzer Urzeit vor rund 290 Millionen Jahren! Das Urweltmuseum GEOSKOP auf Burg Lichtenberg entführt Schulkinder und Erwachsene in die faszinierende Welt der Steine. Mit Spiel, Spaß und Spannung nähern sich die Teilnehmer der Erde und ihrer Geschichte aus ungewöhnlicher Perspektive. Das dreitägige Erlebnisprogramm wird in Kooperation mit der Musikantenland-Jugendherberge Burg Lichtenberg angeboten. Es ist ganzjährig buchbar und auch für körperlich behinderte Kinder geeignet.

Naturgeschichte zum Anfassen

Im Umweltmuseum GEOSKOP geht es unter fachkundiger Begleitung auf Entdeckungstour durch Kohlesümpfe, Seen und Halbwüsten – ein Besuch bei den Ahnen der Dinosaurier. Die Schüler erleben Deutschland, als es am Äquator lag und Vulkane glutflüssige Lava spuckten. Danach werden in einer abwechslungsreichen Spielshow die Wissenskönige

der Naturhistorie gesucht. Am nächsten Tag führen kleine Experimente spielerisch in die bunte Welt der Gesteine, Minerale und Fossilien ein. Die Erdkugel wird nachgebaut und ein Vulkan zum Ausbruch gebracht. Am Nachmittag geht es um die hohe Kunst des Tierspurenlesens. Nach Anleitung werden Abgüsse von echten Ursaurier-Fährten hergestellt.



»Naturgeschichte zum Anfassen« Programmpreis: 32,30 € pro Person

Die Übernachtungspreise der Jugendherberge finden Sie unter: www.DieJugendherbergen.de
Die Buchung erfolgt online über:
www.DieJugendherbergen.de/Thallichtenberg
Webcode 40402.
Oder über die Jugendherberge Burg Lichtenberg,
Burgstraße 12, 66871 Thallichtenberg,
Telefon: 0 63 81 / 26 32
thallichtenberg@diejugendherbergen.de



Juli

01.-05.07.2019 | Montag bis Freitag
10:00–15:00 Uhr



KUS | Forschungswerkstatt intensiv: Gewässer

Was lebt oder tummelt sich in unseren Bächen? In dem Wochenprojekt untersuchen die Teilnehmerinnen und Teilnehmer an fünf aufeinander folgenden Tagen die Lebensräume der Fließgewässer rund um den Berg und Burg Lichtenberg und erhalten Einblick in naturwissenschaftliche Erfassungs- und Dokumentationsmethoden.

Treffpunkt: Burghäuschen auf der Burg Lichtenberg (Pfalz).

Altersgruppe: ab 5 Jahren. Kosten: 30 € pro Person (Wochenprojekt).

Bitte Rucksackverpflegung, wetterfeste Kleidung und Schuhe mitbringen!

Anmeldung erforderlich unter 06381/993450 oder

info@urweltmuseum-geoskop.de

Leitung: *Vanessa Zürrlein*

02.07.2019 | Dienstag
15:00 Uhr

DÜW | Eröffnung der »Spiegeleien«

Tauchen Sie mit uns ein in die Welt der Spiegeleien. Als besondere Attraktion zur Eröffnung verraten wir einige Zaubertricks.

Eintritt frei.

03.07.2019 | Mittwoch
20:00 Uhr

DÜW | POLLICHIA – Naturkunde-Treff

Themen zu Naturforschung & Naturschutz. Gäste willkommen.

Teilnahme kostenlos.

Leitung: *Dr. Michael Ochse*

Juli

04.07.2019 | Donnerstag
19:30 Uhr

DÜW | Astronomischer Arbeitskreis – Monatstreffen

»50 Jahre Mondlandung, Teil 1«

Von den Anfängen der Raketentechnik bis zu den ersten bemannten Raumflügen. Teilnahme kostenlos.

Referent: *Dr. Rolf-Dieter Schad*

06.07.2019 | Samstag
10:00–17:00 Uhr

DÜW | VFGM Bezirksgruppe Pfalz

Grillfest im Hof des Pfalzmuseums mit Poster-Präsentation von *Heide und Klaus Lindenmeyer*:

»Vom Einzeller bis zum Sapiens« oder »Was haben wir von wem?«

Feldskorpion, Jungtier |
Buthus occitanus |
© Frank Wieland



Juli

07.07.2019 | Sonntag
11:00 Uhr

DÜW | Öffentliche Führung im Pfalzmuseum in Bad Dürkheim

Dieses Angebot richtet sich vor allem an Erwachsene, die Interessantes rund um die Natur der Pfalz und zum Museum erfahren wollen. Dauer ca. 1 Stunde. Anschließend besteht die Gelegenheit, das Museum auf eigene Faust zu erkunden oder bei Kaffee und Kuchen in gemütlicher Runde zu plaudern, bei entsprechender Witterung auch im schönen Freigelände.

Kosten: 7,50 € einschl. Eintritt, Kuchen und Kaffee
(ohne Kaffee und Kuchen: 5 €).

Anmeldung erforderlich unter 06322/9413-21 (täglich außer montags).

Busverbindung Linie 485:

Ab Bad Dürkheim Bahnhof 10:50 Uhr,

an Herzogweiher/Pfalzmuseum 10:57 Uhr,

Rückfahrt 15:25 Uhr.

Leitung: *Dr. Angelika Otterbach*



Juli

16.–19.07.2019 |
Dienstag bis Freitag
10:00–15:00 Uhr



KUS | Forschungswerkstatt intensiv: Paläontologische Sommerakademie

An vier aufeinanderfolgenden Tagen dreht sich alles um das spannende Thema »Fossilien«: Fossilien im Museum, Fossilsuche im Gelände, Präparation von Fossilien, Bestimmung und Erforschung der eigenen Fossilfunde.

Wer später »Dino-Jäger« werden will, kommt an diesem Kurs nicht vorbei!

Treffpunkt: Urweltmuseum GEOSKOP/Burg Lichtenberg (Pfalz).

Geeignet für Kinder im Alter von 10–12 Jahren. Kosten 30 € pro Person

(Wochenprojekt). Bitte Rucksackverpflegung mitbringen!

Anmeldung erforderlich unter 06381/993450 oder

info@urweltmuseum-geoskop.de

Leitung: *Dr. Sebastian Voigt & Dr. Jan Fischer*

18.07.2019 | Donnerstag
20:00 Uhr

DÜW | VFMG Bezirksgruppe Pfalz

Mineralogisch-geologische Exkursion durch die USA, von San Diego/ Kalifornien bis zum Yellowstone Nationalpark.

Eintritt frei.

Referent: *Christian Bracke*

Eine der kleinsten Vogelspinnen der Welt | *Cyriocosmus elegans* |

© Frank Wieland

07 Juli

20.07.2019 | Samstag
18:30 Uhr

DÜW | Deutsche Gesellschaft für Herpetologie und Terrarienkunde e.V.
»Herpetologische Begegnungen in Sumatras Provinzen Lampung und Jambi«. Kosten: 3 € pro Person.
Referenten: Andrea Gläßer-Trobisch & Dietmar Trobisch

20.07.2019 | Samstag
22:00 Uhr

KUS | AK Astronomie – Sonderveranstaltung
»LUNAR-Party – 50 Jahre Mondlandung oder Kusel empfängt Signale vom Mond«
In der Nacht vom 20. auf den 21. Juli 1969 landeten die ersten Menschen auf dem Mond und betraten erstmals außerirdischen Boden. Den 50. Jahrestag dieses historischen Großereignisses, welches damals Hunderte von Millionen Menschen live vor dem Fernseher verfolgt haben, wollen wir mit einer LUNAR-Party feiern. Ausgiebige Mondbeobachtungen, Kurzvorträge über die Apollo-11-Mission mit bekannten und unbekanntem Bildern sowie Beobachtungen des Sommersternenhimmels sind Teil des Programms in dieser Nacht. Auf der Burg Lichtenberg werden wir Grußbotschaften vom Mond empfangen, die Funkamateure aus Zweibrücken und anderen Orten an diesem Abend zum Mond senden werden.
Altersgruppe: ab 10 Jahren. Kosten: Eintritt frei.
Treffpunkt: Urweltmuseum GEOSKOP/Burg Lichtenberg (Pfalz).
Leitung: Dr. Martin Bertges

07 Juli

30.07.2019 | Dienstag
10:00–15:00 Uhr



DÜW | Ferienprogramm »Experimente mit Spiegeln«
Kaleidoskope und Zaubertricks zum Ausprobieren und selbst Bauen! Für Jugendliche ab 11 Jahren.
Kosten: 9 € pro Person. Anmeldung erforderlich unter 06322/9413-21 (täglich außer montags).
Leitung: Monika Kallfelz

31.07.2019 | Mittwoch
10:00–15:00 Uhr



DÜW | Ferienprogramm »Gedreht, gespiegelt und verwickelt«
Wir suchen das Prinzip hinter dem Tannenzapfen, lernen Herrn Fibonacci kennen und zerlegen eine Sonnenblume in ihre symmetrischen Einzelteile. Wachsende Kristalle zeigen perfekte Symmetrie und schöne Menschen im Spiegelbild ihr wahres Gesicht. Für Jugendliche ab 11 Jahren.
Kosten: 8 € pro Person. Anmeldung erforderlich unter 06322/9413-21 (täglich außer montags).
Leitung: Monika Kallfelz



Radnetzspinne | *Argiope anasuja* |
© Markus Oulehla

August

01.08.2019 | Donnerstag
10:00–15:00 Uhr



DÜW | Ferienprogramm »Experimente mit Spiegeln«

Wir experimentieren und basteln mit Spiegeln, lernen Zaubertricks kennen und bauen ein Laser-Labyrinth. Für Kinder ab 5 Jahren.

Kosten: 8 € pro Person. Anmeldung erforderlich unter 06322/9413-21 (täglich außer montags).

Leitung: Birte Schönborn

01.08.2019 | Donnerstag
19:30 Uhr

DÜW | Astronomischer Arbeitskreis – Monatstreffen

»50 Jahre Mondlandung, Teil 2«

Der Wettlauf zum Mond.

Teilnahme kostenlos.

Referent: Dr. Martin Bertges

02.08.2019 | Freitag
10:00–15:00 Uhr



DÜW | Ferienprogramm »Das A und O und der Marienkäfer«

Gemeinsam entdecken wir die Welt der Spiegelbilder, Symmetrien und Muster und gestalten Spiegel-Bilder und Parkette. Wir lösen Rätsel und staunen über sich scheinbar endlos gleichende Papiergebilde mit Eidechsen und Schmetterlingen. Für Kinder ab 5 Jahren.

Kosten: 8 € pro Person. Anmeldung erforderlich unter 06322/9413-21 (täglich außer montags).

Leitung: Birte Schönborn

August

05.–09.08.2019 |
Montag bis Freitag
10:00–15:00 Uhr



KUS | Forschungswerkstatt intensiv: Säugetiere

Das typische Säugetier gibt es nicht. Vom Giganten, wie dem Wal, bis hin zu Winzlingen, wie der Spitzmaus, sind alle Größen und Lebensformen in nahezu allen Lebensräumen der Erde vertreten. Interaktiv und fachübergreifend widmen wir uns kindgerecht einer der spannendsten Tierklassen unseres Planeten. Ein Tagesausflug in den Wildpark auf dem Potzberg ist ebenfalls im Rahmen der Veranstaltung geplant.

Treffpunkt: Burghäuschen auf der Burg Lichtenberg (Pfalz).

Altersgruppe: ab 5 Jahren. Kosten 30 € pro Person (Wochenprojekt).

Bitte Rucksackverpflegung, wetterfeste Kleidung und Schuhe mitbringen!

Anmeldung erforderlich unter 06381/993450 oder
info@urweltmuseum-geoskop.de.

Leitung: Vanessa Zürrlein

07.08.2019 | Mittwoch
20:00 Uhr

DÜW | POLLICHIA – Naturkunde-Treff

Themen zu Naturforschung & Naturschutz.

Gäste willkommen.

Teilnahme kostenlos.

Leitung: Dr. Michael Ochse

Geißelspinne | Amblypygi

© Markus Oulehla



August

15.08.2019 | Donnerstag
20:00 Uhr

dÜw | VFMG Bezirksgruppe Pfalz

Der Golf von Luxemburg – früher und heute.
Zur Geologie des Trier-Luxemburger Raumes.
Eintritt frei

Referent: Dr. Gunther Isbarn

17.08.2019 | Samstag
09:30 Uhr

dÜw | Fachtreffen der Interessengemeinschaft Pilzkunde und Naturschutz (IPN) und des Arbeitskreises Mykologie der POLLICHIA

Vormittags erfolgt ab 09:30 Uhr eine gemeinsame Exkursion mit Treffpunkt am Exkursionsort. Am Nachmittag erfolgt dann die gemeinsame Bestimmung und Besprechung der gefundenen Pilzarten im Pfalzmuseum.
Hinweis: Diese Veranstaltung dient nicht dem Sammeln von Speisepilzen!
Information und Anmeldung für Erstteilnehmende unter Telefon 06247/991926.

Leitung: Peter Keth

17.08.2019 | Samstag
18:30 Uhr

dÜw | Deutsche Gesellschaft für Herpetologie und Terrarienkunde e.V.

Haltung und Zucht von südafrikanischen Zwergchamäleons (*Bradypodion*) und Eindrücke aus ihrem natürlichen Lebensraum. Kosten: 3 € pro Person.

Referent: Gerd Fritzsche



Feldskorpion | *Buthus occitanus* |
© Markus Oulehla

August/September

25.08.2019 | Sonntag
11:00 Uhr

dÜw | Eröffnung Sonderausstellung »SPINNEN!«

Eröffnung der Lebendtierausstellung mit spannenden Themen rund um Spinnen und ihre Verwandten. Mitmachaktionen für Kinder und Erwachsene.
Eintritt frei. Siehe Sonderseite vorne im Heft.

01.09.2019 | Sonntag
11:00 Uhr

dÜw | Öffentliche Spinnentierfütterung

Die Tierpfleger füttern die Spinnen und anderen Spinnentiere der Ausstellung »SPINNEN!«.
Der Eintritt ist im normalen Museumseintritt enthalten.

02.09.2019 | Montag
09:30–17:00 Uhr

dÜw | Lehrerfortbildung zur Sonderausstellung »SPINNEN!«

Spinnen und ihre Verwandten lösen Emotionen aus. Von eklig, schaurig schön bis faszinierend werden sie empfunden. Teilnehmerinnen und Teilnehmer lernen die lebenden Spinnentiere der Ausstellung mit ihren speziellen Leistungen und Besonderheiten sowie das pädagogische Begleitprogramm kennen, um einen Besuch mit ihren Klassen planen zu können.
Darüber hinaus bekommen sie einen Überblick über die weiteren Angebote des Museums für Schulklassen.
Anmeldung bitte über das Pädagogische Landesinstitut PL-Nr. 1917110014.
Leitung: Monika Kallfelz & Birte Schönborn

September

04.09.2019 | Mittwoch
14:00–18:00 Uhr

KUS | Einführung in das wissenschaftliche Zeichnen

Unter professioneller Anleitung wird die Technik des »Punktierens« in Tusche erlernt. Vorkenntnisse sind nicht erforderlich! Ein Kurs für natur- und forschungsbegeisterte Menschen ab 12 Jahren.

Ort: Umweltmuseum GEOSKOP, Seminarraum. Kosten: 6 € pro Person. Anmeldung erforderlich unter 06381/993450 oder info@urweltmuseum-geoskop.de
Leitung: Dr. Frank Wieland

04.09.2019 | Mittwoch
14:30–16:00 Uhr

DÜW | NaturTreff für Seniorinnen und Senioren

»Bunte Schönheiten im Pfalzmuseum: Schmetterlinge«

Jeder kennt und liebt unsere schönen Schmetterlinge – was wäre ein Sommer ohne die bunten Tagfalter. Wie leben diese beliebten Insekten?

Was brauchen sie, damit sie uns auch weiterhin zahlreich erfreuen?

Bewundern Sie die schönsten Tagfalter der Pfalz, aber auch exotische Schönheiten aus der Sammlung des Pfalzmuseums.

Genauere Informationen siehe Sonderseite vorne im

Heft. Kosten: 7,50 € pro Person einschl. Eintritt, Kaffee und Kuchen.

Leitung: Dr. Angelika Otterbach



Springspinne | Salticidae

© Markus Oulehla

September

04.09.2019 | Mittwoch
19:30 Uhr

KUS | TERRA MAGICA – das wissenschaftliche Forum des Umweltmuseums GEOSKOP

»Kinosaurier – 100 Jahre Filmgeschichte der monströsen Art«

Mit der Etablierung des Kinos als Massenunterhaltungsmedium wurde sehr schnell die Möglichkeit entdeckt, dem Publikum außergewöhnliche Dinge zu zeigen. Bereits 1914 hatten daher Dinosaurier ihre ersten Auftritte auf Zelluloid und sind seit dem von der Leinwand nicht mehr wegzudenken. Bis heute haben sie unzählige Filme bevölkert und, meist als Nebendarsteller, für auf- oder anregende Unterhaltung gesorgt. Ein Ende ist nicht abzusehen.

Der Vortrag gibt einen kurzweiligen Überblick über die (subjektiv) wichtigsten und unterhaltsamsten Kinostreifen mit Dinosauriern und anderen ausgestorbenen Tieren aus rund 100 Jahren Filmgeschichte.

Ort: Zehntscheune, Burg Lichtenberg (Pfalz). Altersgruppe: ab 10 Jahren.

Eintritt frei.

Referent: Dr. Jan Fischer

04.09.2019 | Mittwoch
20:00 Uhr

DÜW | POLLICHIA – Naturkunde-Treff

Themen zu Naturforschung & Naturschutz. Gäste willkommen.

Teilnahme kostenlos.

Leitung: Dr. Michael Ochse

September

05.09.2019 | Donnerstag
19:30 Uhr

DÜW | Astronomischer Arbeitskreis – Monatstreffen

Die Zukunft des Universums.

Teilnahme kostenlos.

Referent: Dr. Christian Theis

08.09.2019 | Sonntag
11:00 Uhr

DÜW | Öffentliche Führung im Pfalzmuseum in Bad Dürkheim

Dieses Angebot richtet sich vor allem an Erwachsene, die Interessantes rund um die Natur der Pfalz und zum Museum erfahren wollen.

Dauer ca. 1 Stunde. Anschließend besteht die Gelegenheit, das Museum auf eigene Faust zu erkunden oder bei Kaffee und Kuchen in gemütlicher Runde zu plaudern, bei entsprechender Witterung auch im schönen Freigelände.

Kosten: 7,50 € einschl. Eintritt, Kuchen und Kaffee (ohne Kaffee und Kuchen: 5 €). Anmeldung erforderlich unter 06322/9413-21 (täglich außer montags).

Busverbindung Linie 485: Ab Bad Dürkheim Bahnhof 10:50 Uhr, an Herzogweiher/Pfalzmuseum 10:57 Uhr, Rückfahrt 15:25 Uhr.

Leitung: Dr. Angelika Otterbach

Rindenspringspinne |
Marpissa muscosa |

© Frank Wieland



September

08.09.2019 | Sonntag
11:00–13:00 Uhr

DÜW | Experimente am Sonntag: Ozeanversauerung

Das Klima und seine Veränderungen bewegen derzeit sehr viele Menschen. Neben der Atmosphäre verändert sich durch Kohlenstoffdioxid auch das Wasser des Ozeans. Daraus ergeben sich gravierende Folgen für die Lebewesen im Meer. In der Veranstaltung führen die Teilnehmerinnen und Teilnehmer selbst Experimente durch, die das Phänomen der Ozeanversauerung veranschaulichen und verständlich machen.

Die Veranstaltung richtet sich an Jugendliche ab 12 Jahren und Erwachsene.

Kosten: 4 € pro Person. Anmeldung erbeten unter 06322/9413-21 (täglich außer montags).

Leitung: Monika Kalfelz

Grüne Trinidad-Vogelspinne |
Psalmopoeus cambridgei |

© Markus Oulehla



September

11.09.2019 | Mittwoch
14:30–16:00 Uhr

DÜW | NaturTreff für Seniorinnen und Senioren

»Bunte Schönheiten im Pfalzmuseum: Schmetterlinge«

Jeder kennt und liebt unsere schönen Schmetterlinge – was wäre ein Sommer ohne die bunten Tagfalter. Wie leben diese beliebten Insekten?

Was brauchen sie, damit sie uns auch weiterhin zahlreich erfreuen?

Bewundern Sie die schönsten Tagfalter der Pfalz, aber auch exotische Schönheiten aus der Sammlung des Pfalzmuseums.

Genauere Informationen siehe Sonderseite vorne im Heft.

Kosten: 7,50 € pro Person einschl. Eintritt, Kaffee und Kuchen.

Leitung:

Dr. Angelika Otterbach



Kaiserskorpion |
Pandinus imperator |
© Frank Wieland

September

11.09.2019 | Mittwoch
19:00 Uhr

KUS | AK Astronomie am GEOSKOP – Quartalsveranstaltung

»50 Jahre Mondlandung: Der Mond heute – was wissen wir über den Mond?«
Mit dem Ende des Apollo-Programms endete auch das öffentliche Interesse am Mond. Die nationalen Raumfahrtprogramme waren neuen Zielen gewidmet. Doch das wissenschaftliche Interesse am Mond blieb und wiederholt wurden neue Missionen zur Erkundung des Erdbegleiters gestartet. Welche Erkenntnisse lieferten die Apollo- und nachfolgende Missionen? Wissen wir heute alles über den Mond?

Ort: Urweltmuseum GEOSKOP, Seminarraum.

Altersgruppe: ab 10 Jahren. Eintritt frei.

Referent: Dr. Martin Bertges

14.09.2019 | Samstag
14:00–16:30 Uhr

DÜW | Arbeitskreis Insektenkunde – Monatstreffen

»Fress- und Paarungsverhalten von *Mantis religiosa*« und
»Die Schaben Deutschlands – drinnen und draußen«.

Ort: Forschungswerkstatt. Teilnahme kostenlos.

Referenten: Ulrich Walter & Alban Pfeifer

September

21.09.2019 | Samstag
09:30 Uhr

düw | Fachtreffen der Interessengemeinschaft Pilzkunde und Naturschutz (IPN) und des Arbeitskreises Mykologie der POLLICHIA
Vormittags erfolgt ab 09:30 Uhr eine gemeinsame Exkursion mit Treffpunkt am Exkursionsort. Am Nachmittag erfolgt dann die gemeinsame Bestimmung und Besprechung der gefundenen Pilzarten im Pfalzmuseum.
Hinweis: Diese Veranstaltung dient nicht dem Sammeln von Speisepilzen!
Information und Anmeldung für Erstteilnehmende unter Telefon: 06247/991926.
Leitung: Peter Keth

24.09.2019 | Dienstag
17:00–18:00 Uhr

kus | Urweltmuseum GEOSKOP – Familientreff
Spannende Geschichten und Experimente, kreatives Basteln sowie eine Kurzführung durch die aktuelle Sonderausstellung »Versteinertes Wetter« für Kinder und begleitende Erwachsene.
Ort: Urweltmuseum GEOSKOP.
Altersgruppe: ab 5 Jahren.
Kosten: 3 € pro Kind. Anmeldung erforderlich unter 06381/993450 oder info@urweltmuseum-geoskop.de
Leitung: Dr. Jan Fischer & Ingrid Pflaum

Kammspinne | *Ctenus cochinensis* | © Markus Oulehla



September

26.09.2019 | Donnerstag
14:00–16:00 Uhr

kus | Urweltmuseum GEOSKOP – MuseumsTreff
Kurzführung durch die aktuelle Sonderausstellung »Versteinertes Wetter« mit anschließendem Gedankenaustausch bei Kaffee und Kuchen.
Ort: Urweltmuseum GEOSKOP. Altersgruppe: ab 12 Jahren.
Kosten: 7 € pro Person.
Anmeldung erforderlich bis spätestens drei Werktage vor der Veranstaltung unter 06381/993450 oder info@urweltmuseum-geoskop.de
Leitung: Dr. Sebastian Voigt & Ingrid Pflaum

29.09.2019 | Sonntag
11:00 Uhr

düw | Öffentliche Spinnentierfütterung
Die Tierpfleger füttern die Spinnen und anderen Spinnentiere der Ausstellung »SPINNEN!«. Der Eintritt ist im normalen Museumseintritt enthalten.


29.09.2019 | Sonntag
11:00–16:00 Uhr

**düw | Offene Forschungswerkstatt
»Weberknecht und Spinnenfaden«**
Begleitend zur Sonderausstellung darf geforscht, beobachtet und gestaltet werden. Offenes Mitmachprogramm für alle Altersgruppen. Kosten im Museumseintritt enthalten.
Leitung: Birte Schönborn

Brasilianische Riesenvogelspinne, Jungtier |
Lasiodora parahybana, | © Markus Oulehla



09 September

30.09., 01.10.2019 | 

Montag und Dienstag,
eintägig
10:00–15:00 Uhr

DÜW | Ferienprogramm »Forschungswerkstatt Spinne und Co.«

Begleitend zur Sonderausstellung werden Spinnen und ihre nächsten Verwandten beobachtet, die Formen und Fäden der Spinnennetze untersucht und die Ergebnisse in der Museumswerkstatt dokumentiert.

Für Kinder ab 5 Jahren. Kosten: 8 € pro Person.

Anmeldung erforderlich unter 06322/9413-21 (täglich außer montags).

Leitung: Birte Schönborn

30.09.2019 | Montag

10:00–15:00 Uhr



KUS | Forschungswerkstatt »Fledermäuse«

In der Forschungswerkstatt »Fledermäuse« in den Herbstferien können wissbegierige Nachwuchsforscherinnen und -forscher in einem Eintagesprogramm alles rund um die geheimnisvollen Flattertiere erfahren.

Ort: Urweltmuseum GEOSKOP, Burg Lichtenberg (Pfalz).

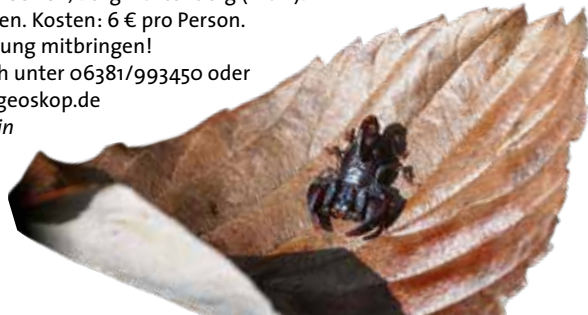
Altersgruppe: ab 5 Jahren. Kosten: 6 € pro Person.

Bitte Rucksackverpflegung mitbringen!


Anmeldung erforderlich unter 06381/993450 oder

info@urweltmuseum-geoskop.de

Leitung: Vanessa Zürrlein



10 Oktober

01.10., 02.10.2019 | 

Dienstag und Mittwoch
eintägig
10:00 Uhr–15:00 Uhr

KUS | Forschungswerkstatt »Fossilien«

In der Forschungswerkstatt »Fossilien« in den Herbstferien bietet das Urweltmuseum GEOSKOP eine spannende Reise in die Welt der Fossilien. Die Teilnehmerinnen und Teilnehmer entdecken an Originalobjekten, wie sich das Leben auf der Erde entwickelt haben kann, lernen Grundlagen der Fossil-Präparation und stellen ihr ganz persönliches Urzeit-Souvenir her.

Ort: Urweltmuseum GEOSKOP, Burg Lichtenberg (Pfalz).

Altersgruppe: ab 8 Jahren.

Kosten: 6 € pro Person und Tag. Bitte Rucksackverpflegung mitbringen!

Anmeldung erforderlich unter 06381/993450 oder
info@urweltmuseum-geoskop.de

Leitung: Dr. Jan Fischer

02.10.2019 | Mittwoch

20:00 Uhr

DÜW | POLLICHIA – Naturkunde-Treff

Themen zu Naturforschung & Naturschutz.

Gäste willkommen.

Teilnahme kostenlos.

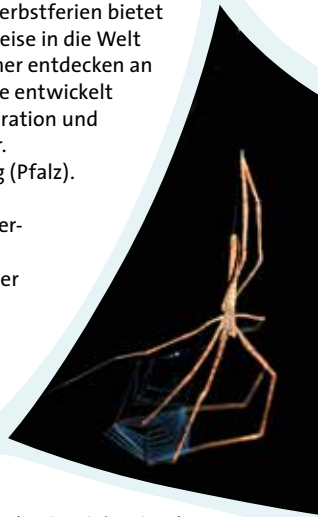
Leitung: Dr. Michael Ochse

Europäischer Skorpion | *Euscorpius spec.* |

© Markus Oulehla

Kescherspinne | *Deinopis longipes* |

© Markus Oulehla



10 Oktober

02.10.2019 | Mittwoch
19:30 Uhr

KUS | TERRA MAGICA – Das wissenschaftliche Forum des Urweltmuseums GEOSKOP

»Die Erdatmosphäre – mehr als nur Luft atmen«
Die im Vergleich zum Erdradius sehr dünne Gasschicht unserer Erde liefert mehr als nur die Luft zum Atmen. Hier entsteht das Wetter, sie bildet einen Schutzschirm gegen Strahlung und Teilchen aus dem Weltall, sie spielt eine wichtige Rolle bei der Kommunikation, dem Verkehr und der Navigation. Aber wie ist die Atmosphäre aufgebaut? Wissen wir, wie die Atmosphäre funktioniert? War sie schon immer so und wird sie sich verändern?
Treffpunkt: Zehntscheune/Burg Lichtenberg (Pfalz).
Altersgruppe: ab 10 Jahren. Eintritt frei.
Referent: *Dr. Martin Bertges*

03.10.2019 | Donnerstag
10:00–15:00 Uhr

DÜW | Türöffner-Tag 2019 – Die Sendung mit der Maus

Ein Blick hinter die Kulissen zeigt die kleinsten Schätze der großen Sammlungen. Im Anschluss kann jeder mit Binokular und Mikroskop selbst in die Mikrowelten der Natur eintauchen.
Für Kinder ab 6 Jahren. Anmeldung erforderlich unter 06322/9413-21 (täglich außer montags) oder info@pfalzmuseum.bv-pfalz.de
Teilnahme kostenlos.

10 Oktober

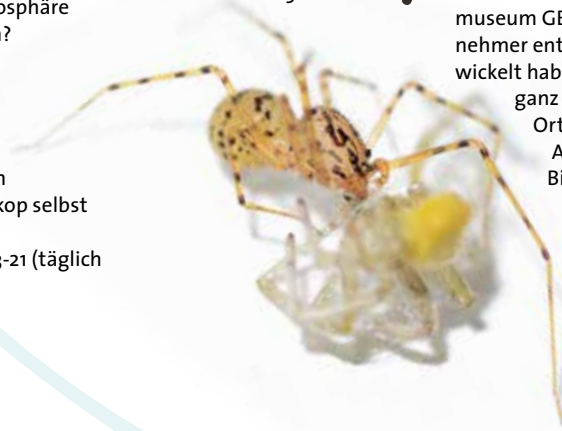
03.10.2019 | Donnerstag
10:00–16:00 Uhr

KUS | Türöffner-Tag 2019 – Die Sendung mit der Maus
Pfälzer Ursaurier – Fossil-Präparation und Modellbau.
Geeignet für Kinder ab 6 Jahren. Ort: Urweltmuseum GEOSKOP.
Anmeldung via www.wdr.de (Sendung mit der Maus).
Teilnahme kostenlos.

04.10.2019 | Freitag
10:00–15:00 Uhr



KUS | Forschungswerkstatt »Fossilien«
In der Forschungswerkstatt »Fossilien« in den Herbstferien bietet das Urweltmuseum GEOSKOP eine spannende Reise in die Welt der Fossilien. Die Teilnehmer entdecken an Originalobjekten, wie sich das Leben auf der Erde entwickelt haben kann, lernen Grundlagen der Fossil-Präparation und stellen ihr ganz persönliches Urzeit-Souvenir her.
Ort: Urweltmuseum GEOSKOP, Burg Lichtenberg (Pfalz).
Altersgruppe: ab 8 Jahren. Kosten: 6 € pro Person.
Bitte Rucksackverpflegung mitbringen!
Anmeldung erforderlich unter 06381/993450 oder info@urweltmuseum-geoskop.de
Leitung: Dr. Jan Fischer



Speispinne | *Scytodes thoracica* |
© Frank Wieland

10 Oktober

04.–06.10.2019 |
Freitag 18:00 Uhr
bis Sonntag 16:00 Uhr

DÜW | Fachtreffen der Interessengemeinschaft Pilzkunde und Naturschutz (IPN) und des Arbeitskreises Mykologie der POLLICHIA

»Pilzseminar für Anfänger und Speisepilzsammler«

In Arbeitsgruppen von 3–5 Personen kann man lernen, wie man systematisch und strukturiert Pilze bestimmt. Die notwendigen Grundlagen werden in gemeinsamen Exkursionen und Bestimmungsübungen vermittelt und weiterhin enthält das Seminar auch Vorträge zur Ökologie der Pilze und zu Pilzvergiftungen und Pilzverwertungen.

Kosten: 60 € pro Person, Jugendliche 30 €, IPN-Mitglieder 30 €.

Anmeldung unter ingrid.keth@ipn-ev.de oder

Telefon: 06247/991926.

Leitung: Peter Keth


Baumbewohnende Vogelspinne |

Avicularia minatrix |

© Frank Wieland



10 Oktober

07.10., 10.10.2019 | 
Montag und Donnerstag,
eintägig
10:00–15:00 Uhr

KUS | Forschungswerkstatt »Fledermäuse«

In der Forschungswerkstatt »Fledermäuse« in den Herbstferien können wissbegierige Nachwuchsforscherinnen und -forscher in einem Eintagesprogramm alles rund um die geheimnisvollen Flattertiere erfahren.

Ort: Urmuseum GEOSKOP, Burg Lichtenberg (Pfalz).

Altersgruppe: ab 5 Jahren.

Kosten: 6 € pro Person. Bitte Rucksackverpflegung mitbringen!

Anmeldung erforderlich unter 06381/993450 oder info@urweltmuseum-geoskop.de

Leitung: Vanessa Zürrlein

Luchsspinne | Oxyopidae |

© Markus Oulehla



10 Oktober

08.–09.10.2019 |



KUS | Ferienprogramm

Dienstag bis Mittwoch
zweitägig
10:00–15:00 Uhr

»Forensische Entomologie oder wie Fliegen helfen, Straftaten zu klären«
Die Kinder lernen Fallbeispiele kennen, bei denen Insekten tatsächlich an der Aufklärung von Straftaten beteiligt waren. Danach arbeiten sie selbst an einem konstruierten Fall, dafür aber mit echten Tieren. Dabei lernen sie Fliegen und deren Entwicklung kennen und nutzen diese Kenntnisse, um den Kriminalfall zu lösen und zu dokumentieren. Da mit »Laborfliegen« gearbeitet wird, besteht keine Infektionsgefahr.

Ort: Urweltmuseum GEOSKOP, Burg Lichtenberg (Pfalz). Altersgruppe:
ab 12 Jahren. Kosten: 12 € pro Person. Bitte Rucksackverpflegung mitbringen!
Anmeldung erforderlich unter 06381/993450 oder
info@urweltmuseum-geoskop.de

Leitung: Dr. Katharina Schneeberg & Monika Kallfelz

08.10., 09.10.2019 |



DÜW | Ferienprogramm »Zuckerrübe – Rübenzucker«

Dienstag und Mittwoch,
eintägig
10:00–15:00 Uhr

Wir lieben fast alle Süßes. Doch wo kommt der ganze Zucker eigentlich her? Die Geschichte der Zuckerproduktion, der Anbau von Zuckerrüben und die Gewinnung von Rübenzucker sind die Hauptthemen des Ferienprogramms. Außerdem gibt es kleine Abstecher in die Ernährung, die Weltwirtschaft und die Chemie. Für Kinder von 7–11 Jahren. Kosten: 10 € pro Person.

Anmeldung erforderlich unter 06322/9413-21 (täglich außer montags).
Leitung: Birte Schönborn

10 Oktober

08.10.2019 | Dienstag

19:00 Uhr

DÜW | Vortrag »Schiefer – ein Stein und seine Geschichte: das Gestein des Jahres 2019«

Das Gestein des Jahres 2019 ist in vielerlei Hinsicht interessant. Durch seine gute Spaltbarkeit ist Schiefer beispielsweise für die Verkleidung von Wänden und Dächern an Gebäuden hervorragend geeignet. Der Vortrag präsentiert interessante Aspekte rund um die Geologie, Gewinnung und Verwendung dieses Gesteins. Eintritt frei.

Referent: Dr. Christof Ellger, GeoUnion Alfred-Wegener-Stiftung

11.10.2019 | Freitag

10:00–15:00 Uhr



DÜW | Ferienprogramm: »Energie in Würfelform«

In dieser Veranstaltung geht es um die verschiedenen Zucker in unserer Ernährung, um ihre Gewinnung und ihren Einfluss auf die Gesundheit. Darüber hinaus befassen wir uns mit Fragen rund um den Energiegehalt verschiedener Zuckerarten und um die Möglichkeiten, Zucker in Lebensmitteln durch Zuckeraustauschstoffe oder Süßstoffe zu ersetzen.

Für Jugendliche ab 12 Jahren. Kosten: 8 € pro Person. Anmeldung erforderlich unter 06322/9413-21 (täglich außer montags).

Leitung: Monika Kallfelz



Rote Chile-Vogelspinne |

Grammostola rosea |

© Markus Oulehla

10 Oktober

11.10.2019 | Freitag
10:00–15:00 Uhr



KUS | Forschungswerkstatt »Fossilien«

In der Forschungswerkstatt »Fossilien« in den Herbstferien bietet das Urweltmuseum GEOSKOP eine spannende Reise in die Welt der Fossilien. Die Teilnehmerinnen und Teilnehmer entdecken an Originalobjekten, wie sich das Leben auf der Erde entwickelt haben kann, lernen Grundlagen der Fossil-Präparation und stellen ihr ganz persönliches Urzeit-Souvenir her.

Ort: Urweltmuseum GEOSKOP, Burg Lichtenberg (Pfalz).

Altersgruppe: ab 8 Jahren. Kosten: 6 € pro Person.

Bitte Rucksackverpflegung mitbringen!

Anmeldung erforderlich unter 06381/993450 oder
info@urweltmuseum-geoskop.de

Leitung: Dr. Jan Fischer

13.10.2019 | Sonntag
11:00–16:00 Uhr



DÜW | Offene Forschungswerkstatt

»Zucker – Variationen von süß«

Vom Rübenanbau bis zur Zuckerchemie spannt sich der Bogen bei dieser offenen Forschungswerkstatt mit Experimenten und Geschichten aus der Welt des Süßen. Offenes Mitmachprogramm für alle Altersgruppen. Kosten im Museumseintritt enthalten.

Leitung: Birte Schönborn

10 Oktober

13.10.2019 | Sonntag
16:00–18:00 Uhr

KUS | Astronomie für Anfänger (Teil 2): Die Planeten und Monde unseres Sonnensystems

Vorgestellt werden die Planeten unseres Sonnensystems, sozusagen die Geschwister der Erde.

Und, so wie Geschwister manchmal sehr unterschiedlich sind, sind es auch die Planeten. Nicht weniger spannend sind die Begleiter der Planeten, ihre Monde. Im praktischen Teil geht es vor allem darum, die unterschiedlichen Dimensionen und Entfernungen der besprochenen Himmelskörper im wahrsten Sinne des Wortes zu »begreifen«. Der Besuch von Teil 1 der »Astronomie für Anfänger« oder äquivalente Kenntnisse werden vorausgesetzt.

Ort: Urweltmuseum GEOSKOP. Altersgruppe: ab 10 Jahren. Eintritt frei.

Leitung: Dr. Rolf-Dieter Schad

Gehöckerte
Krabbenspinne |
Thomisus onustus |
© Markus Oulehla

16.10.2019 | Mittwoch
14:00–18:00 Uhr

DÜW | Einführung in das wissenschaftliche Zeichnen

Unter professioneller Anleitung wird die Technik des »Punktierens« in Tusche erlernt. Vorkenntnisse sind nicht erforderlich! Ein Kurs für natur- und forschungsbegeisterte Menschen ab 12 Jahren.

Ort: Pfalzmuseum für Naturkunde, Forum. Kosten: 6 € pro Person. Anmeldung erforderlich unter 06322/9413-21 (täglich außer montags) oder am Infostand des Pfalzmuseums.

Leitung: Dr. Frank Wieland



10 Oktober

17.10.2019 | Donnerstag
20:00 Uhr

DÜW | VFMG Bezirksgruppe Pfalz

Calcite aus Rüssingen und Achate aus Gudesweiler – zwei Fundstellen aus der Region. Eintritt frei
Referent: Achim Schauer

19.10.2019 | Samstag
09:30 Uhr

DÜW | Fachtreffen der Interessengemeinschaft Pilzkunde und Naturschutz (IPN) und des Arbeitskreises Mykologie der POLLICHIA

Vormittags erfolgt ab 09:30 Uhr eine gemeinsame Exkursion mit Treffpunkt am Exkursionsort. Am Nachmittag erfolgt dann die gemeinsame Bestimmung und Besprechung der gefundenen Pilzarten im Pfalzmuseum. Hinweis: Diese Veranstaltung dient nicht dem Sammeln von Speisepilzen! Information und Anmeldung für Erstteilnehmende unter Telefon: 06247/991926.
Leitung: Peter Keth

Großer Asseljäger |
Dysdera crocata |
© Frank Wieland



10 Oktober

19.–20.10.2019 |
Samstag bis Sonntag
20:00–09:00 Uhr

kus | Nachts im Urmuseum GEOSKOP – Erlebnisprogramm für Kinder

Die Kinder erwartet eine aufregende Nacht im Museum mit immer neuen, spannenden Themen, lustigen Spielen und Basteleien – einfach allem, was die Fantasie beflügelt. Nur mit einer Taschenlampe bewaffnet geht es auf Exkursion über die nächtliche Burg. Wie es sich für Forscherinnen und Forscher auf Expedition gehört, wird die Nacht im Schlafsack verbracht, umgeben von T-Rex und kannibalischen Urzeithaien. Das gemeinsame Frühstück am nächsten Morgen rundet die Veranstaltung ab.
Ort: Urmuseum GEOSKOP. Altersgruppe: 7–10 Jahren.
Kosten: 20 € pro Person.
Mitzubringen sind Schlafsack, Iso-Matte, Schlaf- oder Trainingsanzug, Taschenlampe, Zahnbürste, sowie ein Imbiss für den Abend. Frühstück ist im Preis inbegriffen.
Anmeldung erforderlich unter 06381/993450 oder info@urweltmuseum-geoskop.de
Leitung: Vanessa Zürrlein

10 Oktober

22.10.2019 | Dienstag
17:00–18:00 Uhr

kus | Umweltmuseum GEOSKOP – Familientreff

Spannende Geschichten und Experimente, kreatives Basteln sowie eine Kurzführung durch die aktuelle Sonderausstellung »Versteinertes Wetter« für Kinder und begleitende Erwachsene.

Ort: Umweltmuseum GEOSKOP. Altersgruppe: ab 5 Jahren.

Kosten: 3 € pro Kind. Anmeldung erforderlich unter 06381/993450 oder info@urweltmuseum-geoskop.de

Leitung: *Dr. Jan Fischer & Ingrid Pflaum*

24.10.2019 | Donnerstag
14:00–16:00 Uhr

kus | Umweltmuseum GEOSKOP – MuseumsTreff

Kurzführung durch die aktuelle Sonderausstellung »Versteinertes Wetter« mit anschließendem Gedankenaustausch bei Kaffee und Kuchen.

Ort: Umweltmuseum GEOSKOP. Altersgruppe: ab 12 Jahren.

Kosten: 7 € pro Person.

Anmeldung erforderlich bis spätestens drei Werktage vor der Veranstaltung unter 06381/993450 oder info@urweltmuseum-geoskop.de

Leitung: *Dr. Sebastian Voigt & Ingrid Pflaum*



Rotrückenspinne |
Latrodectus hasselti |

© Markus Oulehla

10 Oktober

26.10.2019 | Samstag
10:00–17:00 Uhr

düw | Herbsttagung der POLLICHIA gemeinsam mit der Pfälzischen Gesellschaft zur Förderung der Wissenschaften:

»Naturschutz – wie wird er wahrgenommen, wie soll er wahrgenommen werden?«

Der Begriff der »Wahrnehmung« soll im doppelten Wortsinn verstanden werden, nämlich als »Blick auf den Naturschutz« wie auch als »Erledigung der Aufgaben«. Ziel der Tagung ist es, angesichts der Krise des Naturschutzes eine Perspektive für die weitere Arbeit der POLLICHIA, aber auch anderer Naturschutzverbände aufzuzeigen. Unter den eingeladenen Referenten sind u. a. Prof. Beate Jessel, Präsidentin des Bundesamtes für Naturschutz und Dr. Wolfgang Epple, langjähriger ehemaliger Bundesgeschäftsführer des NABU.

Die Teilnahme ist kostenfrei. Da die Plätze begrenzt sind, wird um Anmeldung gebeten bis zum 18. Oktober 2019 bei der POLLICHIA-Geschäftsstelle unter kontakt@pollichia.de. Nähere Informationen gibt es rechtzeitig vor der Tagung unter www.pollichia.de und <https://pgfw.hypotheses.org/>

27.10.2019 | Sonntag
11:00 Uhr

düw | Öffentliche Spinnentierfütterung

Die Tierpfleger füttern die Spinnen und anderen Spinnentiere der Ausstellung »SPINNEN!«.

Der Eintritt ist im normalen Museumseintritt enthalten.

10 Oktober

30.10.2019 | Mittwoch
14:30–16:00 Uhr

DÜW | NaturTreff für Seniorinnen und Senioren: Zuckersüße Nahrung
Zucker spielt eine große Rolle in unserer Ernährung. Einerseits macht er uns leistungsfähig, andererseits kann er Krankheiten verursachen. Etliche Austauschstoffe und Ersatzstoffe sind auf dem Markt und sie sind oft auch nicht unumstritten. In der Veranstaltung werden die Zusammenhänge rund um Zucker & Co. erläutert. Woher kommt der Zucker in unserer Nahrung und wie war das früher? Welche Zucker und anderen süßen Stoffe gibt es? Was hat Zucker mit Gesundheit zu tun und wie können wir Zucker ersetzen? Zum Ablauf der Veranstaltung siehe Sonderseite vorne im Heft.
Kosten: 7,50 € pro Person einschl. Eintritt, Kaffee und Kuchen.
Anmeldung erforderlich unter 06322/9413-21 (täglich außer montags).
Leitung: Monika Kallfelz

31.10.2019 | Donnerstag
18:00–22:00 Uhr

DÜW | Halloweenabend
An Halloween wird es im Rahmen der Sonderausstellung „SPINNEN!“ einen gruseligen Abend mit schaurig-schönen Überraschungen geben. Alle Uner-schrockenen – auch Hexen, Vampire, Fledermäuse, Zauberer und Co. – sind an diesem Abend herzlich eingeladen.
Der Eintritt ist frei.

11 November

06.11.2019 | Mittwoch
17:00 Uhr

DÜW | Schummerstunde »Igor Igel«
Igor hat sich ein warmes Laubnest für den Winter gebaut. Doch eines Tages fegt ein eisiger Wind ihm seine Laubdecke weg und Igor braucht einen neuen Platz für den Winter.
Für Kinder ab 4 Jahren in Begleitung. Kosten: 5 € pro Familie.
Anmeldung erforderlich unter 06322/9413-21 (täglich außer montags).
Leitung: Birte Schönborn



Goldaugenspringspinne |
Philaeus chrysops |
© Markus Oulehla

11 November

06.11.2019 | Mittwoch
19:30 Uhr

KUS | TERRA MAGICA – das wissenschaftliche Forum des Urmuseum GEOSKOP

»Sturmjäger – Auf der Jagd nach der Superzelle«
Bastian Werner hat sein Leben der Jagd nach Gewittern und Unwettern gewidmet. Er reist mit seiner Kameraausrüstung als Wetterfotograf den Unwetterzellen nach. In Deutschland, Europa und den USA. Stundenlang »liest« er aus Wetterkarten den zukünftigen Zustand unserer Atmosphäre, immer auf der Suche nach dem sogenannten Triple Point.

Hier treffen Jetstream, Energie und Wetterfront aufeinander.

Unter diesen Bedingungen bildet sich die stärkste Form eines Gewitters heraus: Die Superzelle.

Ist ein solcher Ort und ein Datum identifiziert, bricht er mit seiner Kamera dorthin auf, um die kurzen, vergänglichen Momente des Gewitters festzuhalten.

Für ihn ist Wetter mehr als Grau und Blau.

Ort: Zehntscheune, Burg Lichtenberg (Pfalz).

Altersgruppe: ab 10 Jahren. Eintritt frei.

Referent: Bastian Werner

06.11.2019 | Mittwoch
20:00 Uhr

DÜW | POLLICHIA – Naturkunde-Treff

Themen zu Naturforschung & Naturschutz. Gäste willkommen.

Teilnahme kostenlos.

Leitung: Dr. Michael Ochse

11 November

07.11.2019 | Donnerstag
19:00–21:00 Uhr

KUS | Einführung in die makroskopische Gesteinsbestimmung (Grundlagen)

Fortbildung für Schüler und Erwachsene ohne Vorkenntnisse.

Ort: Urmuseum GEOSKOP, Seminarraum.

Altersgruppe: ab 10 Jahren. Kosten: 6 € pro Person.

Anmeldung erforderlich unter 06381/993450

oder info@urweltmuseum-geoskop.de

Leitung: Dr. Sebastian Voigt

07.11.2019 | Donnerstag
19:30 Uhr

DÜW | Astronomischer Arbeitskreis – Monatstreffen

Radioastronomie – (k)ein

Buch mit sieben Siegeln.

Teilnahme kostenlos.

Referent: Dr. Martin Bertges

09.11.2019 | Samstag
14:00–16:30 Uhr

DÜW | Arbeitskreis Insektenkunde – Monatstreffen

»Wanzen« und »Die Wasserkäfer und Wasserwanzen der

Gewässer innerhalb der Hochwasserzone des Rheins«.

Ort: Forschungswerkstatt. Teilnahme kostenlos.

Referenten: Günther Hannes & Friedrich Kögel

Schwanzstachel des Waldskorpions | *Heterometrus spec.* | © Markus Oulehla



11 November

11.11.2019 | Montag
13:00–17:00 Uhr

KUS | AK Astronomie – Sonderveranstaltung: Merkur-Transit

Am Nachmittag des 11. Novembers wird Merkur vor der Sonne vorbeiziehen. Der Planet unseres Sonnensystems wird dann als kleiner schwarzer Punkt über der Sonnenscheibe wandern. Mittels spezieller Sonnentelkope wird der AK Astronomie die Beobachtung ermöglichen.

Achtung, diese Veranstaltung findet nur bei gutem Wetter statt!

Treffpunkt: Umweltmuseum GEOSKOP/Burg Lichtenberg (Pfalz).

Altersgruppe: ab 10 Jahren. Eintritt frei.

Leitung: *Dr. Martin Bertges*

13.11.2019 | Mittwoch
17:00 Uhr

DÜW | Schummerstunde »Wenn Fuchs und Hase sich gute Nacht sagen«

Ein kleiner Hase sitzt auf einem Hügel und findet den Heimweg nicht mehr. Da kommt auch schon der Fuchs angeschlichen ...

Für Kinder ab 4 Jahren in Begleitung.

Kosten: 5 € pro Familie.

Anmeldung erforderlich unter 06322/9413-21

(täglich außer montags).

Leitung: *Birte Schönborn*

Walzenspinne, Jungtier |

Gluvia dorsalis

© Frank Wieland



11 November

14.11.2019 | Donnerstag
19:00–21:00 Uhr

KUS | Einführung in die makroskopische Gesteinsbestimmung (Magmatite)

Fortbildung für Schüler und Erwachsene. Der Besuch der Veranstaltung »Einführung in die makroskopische Gesteinsbestimmung (Grundlagen)« bzw. adäquate Kenntnisse werden vorausgesetzt.

Ort: Umweltmuseum GEOSKOP, Seminarraum. Altersgruppe: ab 10 Jahren.

Kosten: 6 € pro Person. Anmeldung erforderlich unter 06381/993450 oder info@urweltmuseum-geoskop.de

Leitung: *Dr. Sebastian Voigt*

16.11.2019 | Samstag
09:30 Uhr

DÜW | Fachtreffen der Interessengemeinschaft Pilzkunde und Naturschutz (IPN) und des Arbeitskreises Mykologie der POLLICHIA

Vormittags erfolgt ab 09:30 Uhr eine gemeinsame Exkursion mit Treffpunkt am Exkursionsort. Am Nachmittag erfolgt dann die gemeinsame Bestimmung und Besprechung der gefundenen Pilzarten im Pfalzmuseum.

Hinweis: Diese Veranstaltung dient nicht dem Sammeln von Speisepilzen!

Information und Anmeldung für

Erstteilnehmende unter

Telefon: 06247/991926.

Leitung: *Peter Keth*

Raubspinne | *Thalassius spec.* | © Markus Oulehla



11 November

16.11.2019 | Samstag
18:30 Uhr

DÜW | Deutsche Gesellschaft für Herpetologie und Terrarienkunde e.V.

Die Chamäleons entlang der Garden Route.

Kosten: 3 € pro Person.

Referent: *Wolfgang Schmidt*

17.11.2019 | Sonntag
11:00–13:00 Uhr

DÜW | Experimente am Sonntag: Klima in Spielen und Modellen

Das Klima und seine Veränderungen bewegen derzeit sehr viele Menschen. Dementsprechend sind neue Spiele entstanden, die die weltweiten Zusammenhänge ganz ernsthaft bewusst machen und die wir spielen wollen. Klimamodelle helfen, Prognosen zu erstellen. Ein solches vereinfachtes Modell, das von einer australischen Universität für Schülerinnen und Schüler, Studierende und die Öffentlichkeit entwickelt wurde, erproben die Teilnehmerinnen und Teilnehmer. Sie variieren selbst verschiedene Parameter und verfolgen die daraus resultierende Entwicklung ihrer Modell-Erde.

Die Veranstaltung richtet sich an Jugendliche ab 14 Jahren und Erwachsene. Kosten: 3 € pro Person. Anmeldung erbeten unter 06322/9413-21 (täglich außer montags).

Leitung: *Monika Kallfelz*



11 November

19.11.2019 | Mittwoch
17:00–18:00 Uhr

KUS | Museumsaktion: Urweltmuseum GEOSKOP – FamilienTreff

Spannende Geschichten und Experimente, kreatives Basteln sowie eine Kurzführung durch die aktuelle Sonderausstellung »Versteinertes Wetter« für Kinder und begleitende Erwachsene.

Ort: Urweltmuseum GEOSKOP. Altersgruppe: ab 5 Jahren. Kosten: 3 € pro Kind.

Anmeldung erforderlich unter 06381/993450 oder

info@urweltmuseum-geoskop.de

Leitung: *Dr. Jan Fischer & Ingrid Pflaum*

20.11.2019 | Mittwoch
14:30–16:00 Uhr

DÜW | NaturTreff für Seniorinnen und Senioren: Zuckersüße Nahrung

Zucker spielt eine große Rolle in unserer Ernährung. Einerseits macht er uns leistungsfähig, andererseits kann er Krankheiten verursachen. Etliche Austauschstoffe und Ersatzstoffe sind auf dem Markt und sie sind oft auch nicht unumstritten. In der Veranstaltung werden die Zusammenhänge rund um Zucker & Co. erläutert. Woher kommt der Zucker in unserer Nahrung und wie war das früher? Welche Zucker und anderen süßen Stoffe gibt es? Was hat Zucker mit Gesundheit zu tun und wie können wir Zucker ersetzen? Zum Ablauf der Veranstaltung siehe Sonderseite vorne im Heft.

Kosten: 7,50 € pro Person einschl. Eintritt, Kaffee und Kuchen.

Anmeldung erforderlich unter 06322/9413-21 (täglich außer montags).

Leitung: *Monika Kallfelz*

Skorpion | *Scorpio spec.* | © Markus Oulehla

11 November

Großer Sattelkanker |
Odiellus spinosus |
© Frank Wieland



20.11.2019 | Mittwoch
17:00 Uhr

DÜW | Schummerstunde

»Wenn Tiere träumen«

Im Winter träumt die Krähe, dass sie zur Sonne fliegt und sich in deren Nähe auf roten Wolken wiegt.

Und wovon träumen Giraffen?

Kosten: 5 € pro Familie. Anmeldung erforderlich unter 06322/9413-21 (täglich außer montags).

Leitung: Birte Schönborn

21.11.2019 | Donnerstag
14:00–16:00 Uhr

KUS | Museumsaktion: Umweltmuseum GEOSKOP – MuseumsTreff

Kurzführung durch die aktuelle Sonderausstellung »Versteinertes Wetter« mit anschließendem Gedankenaustausch bei Kaffee und Kuchen.

Ort: Umweltmuseum GEOSKOP. Altersgruppe: ab 12 Jahren.

Kosten: 7 € pro Person.

Anmeldung erforderlich bis spätestens drei Werktage vor der Veranstaltung unter 06381/993450 oder info@urweltmuseum-geoskop.de

Leitung: Dr. Jan Fischer & Ingrid Pflaum

11 November

21.11.2019 | Donnerstag
19:00–21:00 Uhr

KUS | Einführung in die makroskopische Gesteinsbestimmung (Sedimentite)

Fortbildung für Schüler und Erwachsene. Der Besuch der Veranstaltung »Grundlagen« und »Magmatite«, bzw. adäquate Kenntnisse werden vorausgesetzt.

Ort: Umweltmuseum GEOSKOP. Altersgruppe: ab 10 Jahren.

Kosten: 6 € pro Person.

Anmeldung erforderlich unter 06381/993450 oder info@urweltmuseum-geoskop.de

Leitung: Dr. Sebastian Voigt

21.11.2019 | Donnerstag
20:00 Uhr

DÜW | VFMG Bezirksgruppe Pfalz

So viele Möglichkeiten: die Säugetier-Radiation zu Beginn der Erdneuzeit mit Beispielen aus der Grube Messel.

Eintritt frei.

Referent: Dr. Thomas Lehmann

Baumbewohnende Vogelspinne |
Avicularia minatrix |
© Frank Wieland



11 November

24.11.2019 | Sonntag
11:00 Uhr

DÜW | Öffentliche Spinnentierfütterung
Die Tierpfleger füttern die Spinnen und anderen Spinnentiere der Ausstellung »SPINNEN!«.
Der Eintritt ist im normalen Museumseintritt enthalten.

27.11.2019 | Mittwoch
17:00 Uhr

DÜW | Schummerstunde »Ein Eisbärchen für Ole«
Oma Pinguin erzählt: »Am anderen Ende der Welt, da leben ganz andere Pinguine als wir. Man nennt sie Eisbärchen.« Klar, dass Ole diese Pinguine kennen lernen muss!
Kosten: 5 € pro Familie. Anmeldung erforderlich unter 06322/9413-21 (täglich außer montags).
Leitung: Birte Schönborn

28.11.2019 | Donnerstag
19:00–21:00 Uhr

KUS | Einführung in die makroskopische Gesteinsbestimmung (Metamorphite)
Fortbildung für Schüler und Erwachsene. Der Besuch der Veranstaltung »Grundlagen«, »Magmatite« und »Sedimentite«, bzw. adäquate Kenntnisse werden vorausgesetzt.
Ort: Urweltmuseum GEOSKOP. Altersgruppe: ab 10 Jahren.
Kosten: 6 € pro Person. Anmeldung erforderlich unter 06381/993450 oder info@urweltmuseum-geoskop.de
Leitung: Dr. Sebastian Voigt

11/12 November/Dezember

29.11.–30.11.2019 |
Freitag bis Samstag
19:00–09:00 Uhr

DÜW | Museumsnacht am Herzogweiher
Eine ganze Nacht im Museum voller spannender Erlebnisse und interessanter Entdeckungen, Geschichten, Spiele und Schatzsuche. Für Kinder und Jugendliche ab der 3. Klasse.
Kosten: 14 € pro Kind. Anmeldung erforderlich unter 06322/9413-21 (täglich außer montags).
Leitung: Birte Schönborn

30.11.–01.12.2019 |
Samstag und Sonntag
12:00–17:00 Uhr

KUS | Fossil- und Edelsteinpräparation für Kinder
Im Rahmen des Mittelalterlichen Weihnachtsmarktes auf Burg Lichtenberg (Pfalz) bietet das Urweltmuseum GEOSKOP Fossil- und Edelsteinpräparation für Kinder an.
Ort: Urweltmuseum GEOSKOP, Seminarraum.
Altersgruppe: Kinder aller Altersstufen.
Kosten: 3 € je Modellblock.
Leitung: Dr. Jan Fischer



Riesenkrabbenspinne |
Heteropoda venatoria |
© Markus Oulehla

12. Dezember

01.12.2019 | Sonntag
11:00–16:00 Uhr



DÜW | Offene Forschungswerkstatt mit Adventskaffee

»Kerzenschein und Tannenduft«

Die Offene Forschungswerkstatt bietet Informationen und Mitmachaktionen rund um Bienenwachskerzen und Weihnachtsgrün. Damit adventliche Stimmung aufkommt, gibt es dazu Kaffee und Leckereien.

Leitung: Monika Kallfelz & Birte Schönborn

04.12.2019 | Mittwoch
20:00 Uhr

DÜW | POLLICHIA – Naturkunde-Treff

Themen zu Naturforschung
& Naturschutz.

Gäste willkommen.

Teilnahme kostenlos.

Leitung: Michael Ochse



12. Dezember

04.12.2019 | Mittwoch
19:30 Uhr

KUS | TERRA MAGICA – das wissenschaftliche Forum des Urmweltmuseums GEOSKOP

»250 Jahre Klimawandel in der Pfalz – lassen sich die Zukunftsszenarien anhand der vergangenen Trends besser einordnen?«

Seit Mitte des 18. Jahrhunderts liegen aus dem pfälzischen Raum umfangreiche Klimamessreihen vor. Mittlerweile digitalisiert und homogenisiert belegen sie auch für unseren Raum den rasanten Temperaturanstieg der jüngsten Zeit und zeigen der breiteren Öffentlichkeit teilweise wenig bekannte Entwicklungen.

Welche Erkenntnisse lassen sich aus der Sicht längst vergangener Klimaphasen auf die Zukunftsszenarien übertragen?

Ort: Zehntscheune, Burg Lichtenberg (Pfalz).

Altersgruppe: ab 10 Jahren.

Eintritt frei.

Referent: Dr. Wolfgang Lähne

Südamerikanische Spinne |

***Trechalea spec.* |**

© Markus Oulehla

12. Dezember

05.12.2019 | Donnerstag
19:30 Uhr

DÜW | Astronomischer Arbeitskreis – Monatstreffen

Astronomie und Geodäsie (Himmel und Erde und etwas Mathematik).

Teilnahme kostenlos.

Referent: Prof. Peter Wagner

10.12.2019 | Dienstag
17:00–18:00 Uhr

KUS | Umweltmuseum GEOSKOP – FamilienTreff

Spannende Geschichten und Experimente, kreatives Basteln sowie eine Kurzführung durch die aktuelle Sonderausstellung »Versteinertes Wetter« für Kinder und begleitende Erwachsene.

Ort: Umweltmuseum GEOSKOP. Altersgruppe: ab 5 Jahren. Kosten: 3 € pro Kind.

Anmeldung erforderlich unter 06381/993450 oder
info@urweltmuseum-geoskop.de

Leitung: Dr. Jan Fischer & Ingrid Pflaum

Tiger-Zwergvogelspinne |

Holothele incei |

© Markus Oulehla



12. Dezember

11.12.2019 | Mittwoch
19:00 Uhr

KUS | AK Astronomie am GEOSKOP – Quartalsveranstaltung

»Astronomie, ist das etwas für mich? – Wissenswertes für Einsteiger«

Astronomische Vorgänge bestimmen unser Leben. Aber meist ist man sich dessen nicht bewusst. Ist die Astronomie nur etwas für Spezialisten, ob Profi oder Amateur? Was benötigt der Laie auf dem Weg zum Amateur wirklich an Geräten und an Wissen? Muss der Weg zu den Sternen steinig sein?

Ort: Umweltmuseum GEOSKOP, Seminarraum. Altersgruppe: ab 10 Jahren.

Eintritt frei.

Referent: Herbert Wagner

12.12.2019 | Donnerstag
14:00–16:00 Uhr

KUS | Umweltmuseum GEOSKOP – MuseumsTreff

Kurzführung durch die aktuelle Sonderausstellung »Versteinertes Wetter« mit anschließendem Gedankenaustausch bei Kaffee und Kuchen.

Ort: Umweltmuseum GEOSKOP. Altersgruppe: ab 12 Jahren.

Kosten: 7 € pro Person.

Anmeldung erforderlich bis spätestens drei Werktage vor der Veranstaltung unter 06381/993450 oder info@urweltmuseum-geoskop.de

Leitung: Dr. Jan Fischer & Ingrid Pflaum

12 Dezember

15.12.2019 | Sonntag
14:30 Uhr

**DÜW | Eröffnung der neuen Dauer-
ausstellung im Obergeschoss**
Siehe Sonderseiten vorne im Heft.
Eintritt frei.

19.12.2019 | Donnerstag
19:30 Uhr

DÜW | VFMG Bezirksgruppe Pfalz
Opal-Land Australien: Zu Besuch in
Cooper Pedy und Lightning Ridge.
Anschließend kleines weihnachtliches
Beisammensein.
Eintritt frei
Leitung: Dr. Jörg Liebe

21.12.2019 | Samstag
18:30 Uhr

DÜW | Deutsche Gesellschaft für Herpetologie und Terrarienkunde e.V.
Jahresabschluss und Weihnachtsfeier der Regionalgruppe.



12 Dezember

29.12.2019 | Sonntag
11:00 Uhr

DÜW | Öffentliche Spinnentierfütterung
Die Tierpfleger füttern die Spinnen und anderen Spinnentiere
der Ausstellung »SPINNEN!«.
Der Eintritt ist im normalen Museumseintritt enthalten.

Rotknievogelspinne |
Brachypelma smithi |
© Markus Oulehla

Partner

Biosphärenreservat
Pfälzerwald-
Nordvogesen



Träger des Pfalzmuseums ist der Zweckverband Pfalzmuseum für Naturkunde:
Bezirksverband Pfalz, Stadt Bad Dürkheim, Landkreis Bad Dürkheim, Landkreis Kusel, POLLICHIA

Eine Übersicht über alle meist interaktiven Angebote für Kindertagesstätten und Schulen aller Art, Familien und Multiplikatoren kann mit unserem Flyer **Museumspädagogik** angefordert werden. Kurzfristige aktuelle Veranstaltungen sind aus der Presse zu entnehmen.
Beachten Sie unser Internetangebot unter www.pfalzmuseum.de

Internetseiten der Arbeitskreise: www.dght-kurpfalz.de | www.vfmg.de | www.pollichia.de

In diesem Halbjahr zeigt das Programmheft **Bilder zur Sonderausstellung »Spinnen«**. | Bildnachweis: Wenn nicht anders angegeben, liegen die Urheberrechte der Bilder beim Pfalzmuseum für Naturkunde und dem Umweltmuseum GEOSKOP.

Titelseite (von links): *Phalangium opilio* (© Frank Wieland), Kaleidoskop, *Acanthoscurria spec.* Giftklauen (© Markus Oulehla), freigestellt: *Marpissa muscosa* (© Frank Wieland), *Cheiracanthium spec.* (© Markus Oulehla).

Gestaltung: Peer Ziegler, Dipl.-Designer(FH), www.scientificdesign.de | Druck klimaneutral auf FSC Papier.



Pfalzmuseum für Naturkunde

POLLICHIA-Museum, Bad Dürkheim

Kaiserslauterer Straße 111

Postadresse:

Hermann-Schäfer-Straße 17

67098 Bad Dürkheim

Telefon: 0 63 22 / 94 13 0

www.pfalzmuseum.de

Dienstag–Sonntag 10–17 Uhr

Mittwoch 10–20 Uhr

Montag geschlossen

Urweltmuseum GEOSKOP,

Burg Lichtenberg (Pfalz)

Burgstraße 19

66871 Thallichtenberg (bei Kusel)

Telefon: 0 63 81 / 99 34 50

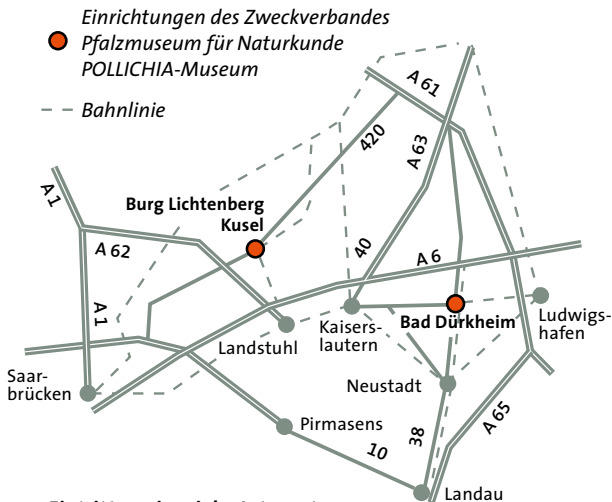
www.urweltmuseum-geoskop.de

1. April – 31. Oktober

durchgehend von 10–17 Uhr

1. November – 31. März

täglich 10–12 Uhr und 14–17 Uhr



Eintrittspreise siehe Internet

dÜW | = Pfalzmuseum für Naturkunde, Bad Dürkheim

kUS | = GEOSKOP/Zehntscheune, Burg Lichtenberg, Kusel