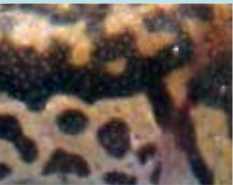


# 2024

## Veranstaltungsprogramm



Pfalzmuseum für Naturkunde  
POLLICHIA-Museum

1. Halbjahr



# Sonderausstellung

## 2024 21.05.2023–07.04.2024

### »SAURIER – Die Erfindung der Urzeit«

**DÜW** | Seit gut 200 Jahren wissen die Menschen, dass die Erde einst von sonderbaren Wesen bevölkert wurde, die wir heute als Saurier kennen. Kein Mensch hat sie lebendig gesehen. Einzig Fossilien wie versteinerte Knochen, Zähne oder Trittsiegel zeugen von ihrer Existenz. Dennoch glauben wir über diese Tiere zu wissen, wie sie aussahen und lebten. Von Anfang an hat die Wissenschaft ihre Erkenntnisse über Saurier mit Hilfe von Künstlerinnen und Künstlern in Bildern und Modellen der Paläokunst zum Leben erweckt.

Sie sind die eigentlichen Erfinder der Urzeit. Diese zeitgenössischen Interpretationen formten und lenkten unsere Vorstellung der Vergangenheit und dokumentierten gleichzeitig die Entwicklung unserer Vorstellungen. Neue Funde und Erkenntnisse verändern dieses Bild schließlich immer wieder. Daher sieht die Urzeit für uns heute anders aus als früher. Das Bild der Saurier und ihrer Umwelt ist somit einem stetigen Wandel unterworfen.



*Iguanodon* um 1854  
Jan Fischer



Die Sonderausstellung nimmt Sie an fünf ausgewählten Beispielen – dem Handtier, den Rückensegelechtsen, dem *Iguanodon*, den Sauropoden und den großen Theropoden – mit auf eine faszinierende Reise zu den Sauriern und dem Wandel ihrer Darstellung durch die Zeit.

Neben Originalfossilien und Abgüssen fossiler Saurier finden sich zeitgenössische Modelle und Zeichnungen, Mitmachstationen sowie zweisprachige Informationstafeln, welche die früheren und aktuellen Vorstellungen lebendig werden lassen. Beieilen Sie sich, denn morgen kann die Urzeit schon wieder ganz anders aussehen!



*Iguanodon* um 1980  
Jan Fischer

# Sonderausstellung

## 2024

26.05.2023–07.04.2024

### »Im Paradies der Saurier«

**KUS** | Vor rund 255 Millionen Jahren waren große Teile Nord- und Mitteleuropas von einem subtropischen Flachmeer bedeckt, das mit einem schmalen Ausläufer bis in den Süden der heutigen Pfalz reichte. Die Umrandung des Meeres prägte eine halbwüstenartige Landschaft mit kargem und ein-tönigem Leben – so zumindest das bisherige Bild. Jüngste Fossilgrabungen des GEOSKOPs im südpfälzischen Eschbach haben Spuren einer unerwartet vielfältigen Lebewelt am Rand des damaligen Meeres aufgedeckt. Dazu gehören unter anderem Hinweise auf die größten Landwirbeltiere jener Zeit. Die Vielzahl an kleinen und großen Pflanzenfressern deutet auf eine ausgesprochen lebensfreundliche Umwelt am Ende des Erdaltertums in Deutschland hin. Ausgewählte Originalfossilien, lebensgroße Modelle und neue Rekonstruktionen lassen dieses versunkene Paradies der Saurier wieder lebendig werden!

*Protosaurus* am Strand des Zechsteinmeeres,  
Frederik Spindler



# Sonderausstellung

08.05.2024 – 02.03.2025

## »Urzeitkrebse«

Überlebenskünstler der Natur

Rückenschaler  
Triops

AdobeStock



**KUS** | Wer kennt sie nicht von Zeitschriften-Beilagen oder Zucht-Sets: die legendären Urzeitkrebse!? Es gibt sie seit fast 500 Millionen Jahren, sie haben die Dinosaurier kommen und gehen sehen und sie leben bis heute unter und mit uns. Neben ihrem Alter faszinieren die Tiere vor allem mit ihrer ungewöhnlichen Gestalt, schnellem Wachstum und kurzen Lebenszyklen. Zum evolutiven Erfolgsgeheimnis der Urzeitkrebse gehören die besonders widerstandsfähigen Eier, die in Experimenten sogar mehrmonatige Aufenthalte im Weltraum unbeschadet überstanden haben. Anhand von Fossilien, übergroßen Modellen, Bild- und Filmmaterial sowie Lebewesen beleuchtet die neue Ausstellung Evolution, Biologie und Erforschung dieser außergewöhnlichen Tiergruppe.

Tauchen Sie ein in die faszinierende Welt von Rückenschaler, Feenkrebs, Muschelschaler & Co.!

# Sonderausstellung

19.05.2024 – 03.11.2024

## »Taucher, Schwimmer, Wandersleut'«

Amphibien – faszinierende Wesen zwischen Wasser und Land

**DÜW** | In Rheinland-Pfalz und Bayern leben 19 Amphibienarten, von denen aktuell 2/3 der Arten in ihrem Bestand gefährdet sind.

Das Leben der Amphibien ist eng mit dem Wasser verknüpft, denn das brauchen sie, um sich fortzupflanzen. Die Eier, auch Laich genannt, werden im Wasser abgelegt. Aus ihnen schlüpfen die Kaulquappen, welche ihre komplette Entwicklung im Wasser durchlaufen. Nach der Metamorphose beginnt für die Amphibien das Landleben. Hier bevorzugen sie feuchte und strukturreiche Gebiete. Die Ausstellung wurde vom BUND in Bayern entwickelt und stellt heimische Amphibienarten vor. Zudem informiert die Ausstellung über die Gründe für deren Rückgang und gibt auch einen Einblick in verschiedene Artenschutzprojekte in Rheinland-Pfalz.



Fadenmolch

AdobeStock

# NaturTreff für Senior\*innen

**DÜW** | Das Pfalzmuseum bietet diese Veranstaltungsreihe speziell für Seniorinnen und Senioren an. In der gemütlichen Atmosphäre des Forums lernen unsere Gäste wechselnde Themen aus Natur und Umwelt kennen. Anhand von ausgewählten, musealen Objekten werden die Naturschätze aus der Pfalz interessant und lebendig erklärt. Kaffee und Kuchen bieten den Rahmen zum Austausch mit Gleichgesinnten. Die Veranstaltungen finden jeweils mittwochs von 14:30 Uhr bis 16:00 Uhr statt. Die Kosten betragen inklusive Kaffee und Kuchen 10 € pro Person. Sie beinhalten auch den Eintrittspreis in das Pfalzmuseum, so dass besonders Interessierte anschließend einen Rundgang durch das Museum machen können.  
*Leitung: Dr. Angelika Otterbach*

## Termine:

**07.02./ 14.02./21.02.** | Mittwoch und nach Vereinbarung  
**»Der Feldhamster – farbenprächtig und streng geschützt«**  
Für diese Veranstaltung ist eine **Anmeldung erforderlich**, für Gruppen möglichst 14 Tage vor dem Termin unter Tel. 06322/9413-21 (täglich außer montags).

## Busverbindung Linie 485:

Ab – Bad Dürkheim Bahnhof 13:27 Uhr,  
An – Grethen Herzogweiher/Pfalzmuseum 13:35 Uhr,  
Rückfahrt: 16:56 Uhr.



# »SeKi-Treff« für Kinder und Senior\*innen

**DÜW** | Das Pfalzmuseum bietet ein neues Veranstaltungsformat für Kindergärten und Senioreneinrichtungen an. Im Rahmen einer generationenübergreifenden Veranstaltung werden Kindern und älteren Menschen Themen aus der Natur und dem Museum nahe gebracht. Dabei steht der Austausch und die gemeinsame Aktivität von Jung und Alt im Vordergrund. Es wird gelauscht, geschaut und gebastelt.

**Im April** (nach Vereinbarung):

**»Singvögel: Amsel, Drossel, Fink und Star«**, Dauer: 2 Stunden.  
Kosten: 2,50 € pro Kind und 5 € pro Senior\*in.



Es ist eine Anmeldung und Absprache erforderlich unter 06322/9413-33 oder [d.suray@pfalzmuseum.bv-pfalz.de](mailto:d.suray@pfalzmuseum.bv-pfalz.de)  
*Leitung: Dorothee Suray & Dr. Angelika Otterbach*

Amselpärchen

# Arbeitskreis Insektenkunde



## DÜW | Arbeitskreis Insektenkunde

Der Arbeitskreis Insektenkunde trifft sich von September bis März monatlich im Pfalzmuseum in Bad Dürkheim sowie parallel online. Dabei stehen der Wissens- und Erfahrungsaustausch und naturkundliche Beobachtungen vorzugsweise mit Bezug zu Rheinland-Pfalz im Mittelpunkt. Weitere themenbezogene Informationen gibt es im monatlichen Newsletter. Neben den Treffen wird von Mitgliedern des Arbeitskreises die InsectIS-Datenbank und die Einträge unter [www.schmetterlinge-rlp.de](http://www.schmetterlinge-rlp.de) gepflegt. Bestimmungsanfragen werden bearbeitet und auch Neueinsteigenden stehen die Mitglieder des Arbeitskreises mit Rat und Tat beiseite. Der Arbeitskreis steht allen Interessierten offen. Teilnehmende müssen weder Entomolog\*innen, noch POLLICHIA-Mitglied sein – einzig das Interesse für Insekten zählt.

Weitere Informationen:

<https://www.pollichia.de/index.php/arbeitskreise/entomologie>

Leitung: Dr. Katharina Schneeberg & Rainer Pohlert

**Tagpfauenauge, Distelfalter, Schwalbenschwanz** (von oben)

Katharina Schneeberg

# Arbeitskreis Botanik

## »Feierabendexkursionen«



**DÜW |** Bei den Feierabendexkursionen handelt es sich um Kartierexkursionen, die zwischen März und Oktober in der Regel ein Mal wöchentlich an einem Dienstag oder Mittwoch von 16–19 Uhr stattfinden. Das genaue Programm kann unter <https://www.pollichia.de/aktivitaeten/arbeitskreise/botanik> eingesehen werden. Bei den Exkursionen mit der Botanikerin des Pfalzmuseums werden Listen der angetroffenen Pflanzenarten erstellt. Die Exkursionen sind aber auch durchaus für interessierte Anfänger geeignet. Kontakt unter [botanik@pollichia.de](mailto:botanik@pollichia.de). Eine Anmeldung ist nicht erforderlich.

Leitung: Dr. Julia Kruse

Bei sehr schlechter Wetterlage oder aufgrund von Krankheit können die Touren kurzfristig abgesagt werden. Bitte verfolgen Sie die Aktualisierungen auf der POLLICHIA-Homepage.

**Exkursionsimpressionen**

Julia Kruse



# 2024 »Pfalzmuseum unterwegs ...

DÜW | Angebot für Schulen:

»Die Sparkassen-Bionik-Schatzkiste«

Zusammen mit der Sparkasse Rhein-Haardt hat das Pfalzmuseum für Naturkunde 2015 ein mehrjähriges Projekt für Schulen gestartet. Begleitet von ausgebildetem Fachpersonal, kommt die Sparkassen-Bionik-Schatzkiste in Schulen vor Ort und bietet als Unterrichtseinheit eine anschauliche Einführung in das Thema **»Bionik – Lernen von der Natur«**. Mit über dreißig Gegenständen aus Natur und Technik, mehreren Zuordnungskarten, Arbeitsblättern sowie Sach- und Schulbüchern wird vermittelt, wie aus einem genauen Beobachten und Analysieren der Natur Ideen entstehen können für natur-, umwelt- und menschengerechte Entwicklungen in der Technik. Zielgruppe sind alle Schularten ab der 3. Klasse bis zur



*Einsätze sind in Schulen im Einzugsgebiet der Sparkasse Rhein-Haardt möglich.*

# ... mit der Sparkasse Rhein-Haardt **Bionik-Schatzkiste«**

Oberstufe. Einzelheiten zu Dauer, klassenspezifischer Durchführung und inhaltlichen Schwerpunkten werden in individuellen Vorgesprächen mit interessierten Lehrkräften abgeklärt.



*Unterrichtsmaterialien und Personalkosten werden von der Sparkasse Rhein-Haardt übernommen.  
Information & Anmeldung: Ute Wiegel  
Tel. 0 72 47 / 20 72 655 oder E-Mail: [ute.wiegel@freenet.de](mailto:ute.wiegel@freenet.de)*

# Erlebnisprogramm Klassenfahrt ...



## **KUS | Erlebnisprogramm für die Klassenfahrt auf Burg Lichtenberg**

Begeben Sie sich mit Ihren Schülerinnen und Schülern auf eine atemberaubende Reise in die Pfälzer Urzeit vor rund 300 Millionen Jahren! Das Urweltmuseum GEOSKOP auf Burg Lichtenberg entführt Schulkinder und Erwachsene in die faszinierende Welt der Steine. Mit Spiel, Spaß und Spannung nähern sich die Teilnehmer der Erde und ihrer Geschichte aus ungewöhnlicher Perspektive. Das dreitägige Erlebnisprogramm wird in Kooperation mit der Jugendherberge Burg Lichtenberg angeboten. Es ist ganzjährig buchbar und auch für körperlich behinderte Kinder geeignet.

## **Naturgeschichte zum Anfassen**

Im Urweltmuseum GEOSKOP geht es unter fachkundiger Begleitung auf Entdeckungstour durch Kohlesümpfe, Seen und Halbwüsten – ein Besuch bei den Ahnen der Dinosaurier. Die Schüler erleben Deutschland, als es am Äquator lag und Vulkane glutflüssige Lava spuckten. Danach werden in einer abwechslungsreichen Spielshow die Wissenskönige



# ... auf Burg Lichtenberg!

der Naturhistorie gesucht. Am nächsten Tag führen kleine Experimente spielerisch in die bunte Welt der Gesteine, Minerale und Fossilien ein. Die Erdkugel wird nachgebaut und ein Vulkan zum Ausbruch gebracht. Am Nachmittag geht es um die hohe Kunst des Tierspurenlesens. Nach Anleitung werden Abgüsse von echten Ursaurier-Fährten hergestellt.



**»Naturgeschichte zum Anfassen«**  
Programmpreis bitte anfragen

Die Übernachtungspreise der Jugendherberge finden Sie unter: [www.DieJugendherbergen.de](http://www.DieJugendherbergen.de)  
Die Buchung erfolgt online über:  
[www.DieJugendherbergen.de/Thallichtenberg](http://www.DieJugendherbergen.de/Thallichtenberg)  
oder über die Jugendherberge  
Burgstraße 12, 66871 Thallichtenberg,  
Telefon: 06381/2632  
[thallichtenberg@diejugendherbergen.de](mailto:thallichtenberg@diejugendherbergen.de)



**03.01.2024** | Mittwoch  
17:00 Uhr

## **DÜW | Schummerstunde »Was die alte Majasaura erzählt«**

Majasaura erzählt aus der Vergangenheit der Erde und träumt von einer Zukunft mit seltsamen Wesen, mit künstlichen runden Beinen, auf denen diese schneller laufen als ein *Tyrannosaurus*.

Für Kinder ab 4 Jahren in Begleitung. Kosten: 5,50 € pro Familie.

Anmeldung erforderlich unter 06322/9413-21 (täglich, außer montags).

Leitung: Birte Schönborn

**10.01.2024** | Mittwoch  
17:00 Uhr

## **DÜW | Schummerstunde »Verdi«**

Verdi ist eine kleine, gelbe Schlange, die nicht groß und grün werden will und dafür alles riskiert. Onkel Maulfaul und Opa Schlaffi können das gar nicht verstehen.

Für Kinder ab 4 Jahren in Begleitung.

Kosten: 5,50 € pro Familie.

Anmeldung erforderlich unter 06322/9413-21 (täglich, außer montags).

Leitung: Birte Schönborn

**Erdkröte**

Katharina Schneeberg



**10.01.2024** | Mittwoch  
19:00 Uhr

## **DÜW | NaturGeschichten – Literatur trifft Natur: Der Rabe**

In der Antike waren Raben heilige Göttervögel, im Mittelalter waren sie als Galgenvögel gefürchtet. Und heute kennen wir immer noch den Unglücksraben, die Rabeneltern, aber auch die schlaunen, gewitzten Rabenvögel. Was ist dran an ihrem Ruf? In welchen Geschichten und Mythen tauchen sie auf und welche wissenschaftlichen Erkenntnisse gibt es von ihnen? Kurze literarische Passagen beleuchten unterschiedliche Sichtweisen auf ein Ausstellungsstück.

Kosten: 8 € pro Person, inkl. Eintritt und Getränk.

Anmeldung erforderlich unter 06322/9413-21 (täglich, außer montags).

Leitung: Dorothee Suray, Dorothee Heitkamp-Gieseler & Sigrid de Raaf

**11.01.2024** | Donnerstag  
19:00 Uhr

## **DÜW | Astronomischer Arbeitskreis – Monatstreffen**

»Kometen und ihre Spektren«

Teilnahme kostenlos.

Referent: Dr. Franz Bolduan



# 01 Januar

**13.01.2024** | Samstag  
14:00–16:30 Uhr

## **DÜW | Arbeitskreis Insektenkunde – Monatstreffen**

»20 Jahre Tagfalterbeobachtungen im Pfälzer Bergland« (Rainer Pohlers)  
»Schutz des Habichtskraut-Wiesenspinners in Rheinland-Pfalz«  
(Dr. Matthias Sanetra) »Verbreitung der Schaben und Ohrwürmer in Deutschland« (Alban Pfeifer)

Teilnahme kostenlos. Hybridveranstaltung: Präsenzveranstaltung im Forum des Pfalzmuseums für Naturkunde;

Online über Zoom (Link wird mit der Einladung verschickt);  
Anmeldung unter: [insektenkunde@pollichia.de](mailto:insektenkunde@pollichia.de)

*Leitung: Dr. Katharina Schneeberg & Rainer Pohlers*

**15.01.2024** | Montag  
19:00 Uhr

## **DÜW | Arbeitskreis Astronomie – Treffen der AG Astrofotografie**

In der Arbeitsgruppe zum Thema »Nachthimmel und Astrofotografie« wird an zwei Abenden im Monat der Einstieg in die

Astrofotografie vermittelt. In der AG werden die Techniken, die Ausrüstung und die Bildbearbeitung erläutert, man erlernt alles von Grund auf.

Alle Astro-Interessierten sind willkommen. Anmeldung unter: [m.geissel@pollichia.de](mailto:m.geissel@pollichia.de).

*Referent: Michael Geissel*



# 01 Januar

**16.01.2024** | Dienstag  
17:00–18:00 Uhr

## **KUS | FamilienTreff: Im Paradies der Saurier**

Spannende Geschichten, kreatives Basteln sowie eine Kurzführung durch die aktuelle Sonderausstellung für Kinder und begleitende Erwachsene.

Altersgruppe: ab 5 Jahren. Kosten: 5 € pro Kind.

Anmeldung erforderlich unter 06381/993450.

*Leitung: Dr. Jan Fischer*

**17.01.2024** | Mittwoch  
17:00 Uhr

## **DÜW | Schummerstunde »Wenn Tiere träumen«**

»Im Winter träumt die Krähe, dass sie zur Sonne fliegt und sich in deren Nähe auf roten Wolken wiegt.« Und wovon träumen Giraffen?

Für Kinder ab 4 Jahren in Begleitung. Kosten: 5,50 € pro Familie.

Anmeldung erforderlich unter 06322/9413-21 (täglich, außer montags).

*Leitung: Birte Schönborn*

**18.01.2024** | Donnerstag  
20:00 Uhr

## **DÜW | VFVG Bezirksgruppe Pfalz**

Die Schreibkreidegruben bei Lägerdorf und Kronsmoor und ihre Fossilien.  
Eintritt frei.

*Referenten: Dr. Gunther Isbarn & Dr. Jörg Liebe*

**Erdkröte**

*Katharina Schneeberg*

# 01 Januar

24.01.2024 | Mittwoch  
17:00 Uhr

## **DÜW | Schummerstunde »Ich wecke dich, wenn der Frühling kommt«**

Voller Ungeduld erwartet der kleine Bär den Frühling. Doch ist das orange Leuchten vor der Höhle im Wald wirklich die Sonne, von deren wärmenden Strahlen Mutter Bär erzählt hatte?

Für Kinder ab 4 Jahren in Begleitung. Kosten: 5,50 € pro Familie.

Anmeldung erforderlich unter 06322/9413-21 (täglich, außer montags).

*Leitung: Birte Schönborn*

24.01.2024 | Mittwoch  
19:00 Uhr

## **DÜW | NaturGeschichten – Literatur trifft Natur: Das Wildschwein**

Wildschweine fühlen sich in unserer Kulturlandschaft sauwohl. Sie durchwühlen nicht mehr nur den Waldboden nach Eicheln, Bucheckern, Kastanien und Engerlingen, sondern haben auch Parks und Gärten in den Städten als Nahrungsquelle entdeckt. In Berlin sind die Schwarzkittel zur regelrechten Plage geworden. Für Obelix wäre das das reinste Paradies! In der Literatur tauchen Wildschweine wie in der Comic-Serie Asterix meistens als Jagdbeute auf. Aber vielleicht spielt die Wutz auch mal die Hauptrolle?

Kurze literarische Passagen beleuchten unterschiedliche Sichtweisen auf ein Ausstellungsstück. Kosten: 8 € pro Person, inkl. Eintritt und Getränk.

Anmeldung erforderlich unter 06322/9413-21 (täglich, außer montags).

*Leitung: Dorothee Suray, Dorothee Heitkamp-Gieseler & Sigrid de Raaf*

# 01 Januar

26.01.2024 | Freitag  
18:00–22:00 Uhr

## **DÜW | Museum bei Nacht**

Spannend und ein bisschen gruselig ist es beim Taschenlampenschein im Museum – auch wenn die Saurier in der Sonderausstellung nicht lebendig werden. Wir gehen auf Entdeckungstour zwischen Skeletten und Glitzersteinen und hören Geschichten, basteln und spielen.

Für Kinder und Jugendliche zwischen 8 und 12 Jahren.

Kosten: 12 € pro Person.

Anmeldung erforderlich unter 06322/9413-21 (täglich, außer montags).

*Leitung: Birte Schönborn & Dorothee Suray*



**Erdkröte**

*Katharina Schneeberg*

# 01 Januar

28.01.2024 | Sonntag  
11:00–16:00 Uhr



## DÜW | Offene Forschungswerkstatt »Knochen und Skelette«

Skelette und Knochen faszinieren viele Menschen. Ein bisschen gruselig, aber doch spannend anzuschauen. Und auch wenn allen Säugetieren der gleiche Bauplan zugrunde liegt, ist die Variation im Detail groß. Noch vielfältiger wird es, wenn man die Skelette von Vögeln oder Fröschen in die Betrachtung mit einbezieht. Wo gehört welcher Knochen hin, wie funktionieren unterschiedliche Gelenke und wie ist ein Knochen im Detail aufgebaut? Was können Wissenschaftler\*innen mit Hilfe von Skeletten und Knochen erforschen?

Offenes Mitmachprogramm für alle Altersgruppen, die Kosten sind im Museumseintritt enthalten.

Leitung: Birte Schönborn & Dorothee Suray

29.01.2024 | Montag  
19:00 Uhr

## DÜW | Arbeitskreis Astronomie – Treffen der AG Astrofotografie

Beschreibung siehe 15.01.2024.  
Anmeldung unter: [m.geissel@pollichia.de](mailto:m.geissel@pollichia.de).  
Referent: Michael Geissel

# 01/02 Januar/Februar

31.01.2024 | Mittwoch  
17:00 Uhr

## DÜW | Schummerstunde »Die Vogelhochzeit«

Wenn die Amsel Hochzeit macht, kommt die ganze Vogelschar zum Fest und jeder hat eine eigene Aufgabe.

Für Kinder ab 4 Jahren in Begleitung. Kosten: 5,50 € pro Familie.

Anmeldung erforderlich unter 06322/9413-21 (täglich, außer montags).

Leitung: Birte Schönborn

01.02.2024 | Donnerstag  
19:00 Uhr

## DÜW | Astronomischer Arbeitskreis – Monatstreffen

»Orientierung am Nachthimmel«

Teilnahme kostenlos.

Referent: Christian Wersig



Feuersalamander  
Katharina Schneeberg



04.02.2024 | Sonntag  
11:00 Uhr

## DÜW | Öffentliche Führung – Schwerpunktthema: Pfälzerwald

Dieses Angebot richtet sich vor allem an Erwachsene, die Interessantes rund um die Natur der Pfalz und zum Museum erfahren möchten.

Dauer ca. 1 Stunde.

Im Mittelpunkt dieser Führung steht der Pfälzerwald. Wie ist der größte zusammenhängende Wald Deutschlands entstanden? Welche Tiere und Pflanzen sind hier heimisch? Auch im Fokus: die anderen Naturräume der Pfalz und das Thema Natur- und Artenschutz.

Anschließend besteht die Gelegenheit, das Museum auf eigene Faust zu erkunden oder bei Kaffee und Kuchen in gemütlicher Runde zu plaudern, bei entsprechender Witterung auch im schönen Freigelände.

Kosten: 10 € pro Person, einschl. Eintritt, Kuchen und Kaffee.

Anmeldung erforderlich unter 06322/9413-21  
(täglich, außer montags).

Busverbindung Linie 485:

ab Bad Dürkheim Bahnhof 10:35 Uhr,

an Herzogweiher/Pfalzmuseum 10:43 Uhr,

Rückfahrt 13:14 Uhr oder 15:14 Uhr.

Leitung: Dr. Angelika Otterbach

07.02.2024 | Mittwoch  
14:00 Uhr

## DÜW | »NaturTreff« für Seniorinnen und Senioren

Beschreibung siehe vorne im Heft.

Leitung: Dr. Angelika Otterbach

07.02.2024 | Mittwoch  
19:00 Uhr

## DÜW | NaturGeschichten – Literatur trifft Natur: Die Schnecke

Schnecken sind die einzigen an Land lebenden Weichtiere. Und bei Gartenbesitzern meist ungern gesehen, fürchten sie doch um ihren Salat.

Dabei gibt es auch räuberische Schnecken, die den Salat links liegen lassen.

Es gibt Schnecken mit und ohne Haus, Schnecken an Land und im Wasser.

Schnecken sind also wahrlich formenreich. Und was weiß Günter Grass

»Aus dem Tagebuch einer Schnecke« zu erzählen?

Kurze literarische Passagen beleuchten unterschiedliche Sichtweisen auf ein Ausstellungsstück.

Kosten: 8 € pro Person, inkl. Eintritt und Getränk.

Anmeldung erforderlich unter 06322/9413-21

(täglich, außer montags).

Leitung: Dorothee Suray, Dorothee Heitkamp-Gieseler  
& Sigrid de Raaf



Feuersalamander

Katharina Schneeberg

# 02 Februar

07.02.2024 | Mittwoch  
20:00 Uhr

## DÜW | POLLICHIA – Naturkunde-Treff

Es werden naturkundliche Beobachtungen aus unterschiedlichen Tier- und Pflanzengruppen ausgetauscht sowie Naturschutzthemen behandelt. Meist gibt es kurze Referate zu speziellen Themen. Präsenzveranstaltung und Videositzung (Microsoft Teams). Details finden sich in der Einladung. Kontakt und Anmeldung: [duerkheim@pollichia.de](mailto:duerkheim@pollichia.de). Gäste willkommen. Teilnahme kostenlos.  
*Leitung: Dr. Michael Ochse*

10.02.2024 | Samstag  
14:00–16:30 Uhr

## DÜW | Arbeitskreis Insektenkunde – Monatstreffen

»Bestandstrends von Wildbienen in RLP«  
(Sophie Ogan – Onlinevortrag)  
»Ergebnisse der Insekten-Artenfinder-Saison 2023«  
(Hendrik Geyer – Onlinevortrag)  
»Leuchten in der Stille – unsere Leuchtkäfer und Glühwürmchen«  
(Dr. Fabian Haas)  
Teilnahme kostenlos. Hybridveranstaltung: Präsenzveranstaltung im Forum des Pfalzmuseums für Naturkunde; Online über Zoom (Link wird mit der Einladung verschickt; Anmeldung unter: [insektenkunde@pollichia.de](mailto:insektenkunde@pollichia.de))  
*Leitung: Dr. Katharina Schneeberg & Rainer Pohlars*



# 02 Februar

12.02.2024 | Montag  
19:00 Uhr

## DÜW | Arbeitskreis Astronomie – Treffen der AG Astrofotografie

Beschreibung siehe 15.01.2024.  
Anmeldung unter: [m.geissel@pollichia.de](mailto:m.geissel@pollichia.de).  
*Referent: Michael Geissel*

14.02.2024 | Mittwoch  
14:00 Uhr

## DÜW | »NaturTreff« für Seniorinnen und Senioren

Beschreibung siehe vorne im Heft.  
*Leitung: Dr. Angelika Otterbach*

15.02.2024 | Donnerstag  
20:00 Uhr

## DÜW | VFMG Bezirksgruppe Pfalz

Zum 125. Geburtstag des großen Pfalzgeologen Dr. Ludwig Spuhler (1898–1971) – ein biographischer Bilderbogen.  
Eintritt frei.  
*Referent: Dr. Sebastian Voigt*

19.02.2024 | Montag  
18:00–20:00 Uhr

## KUS | Einführung in die makroskopische Gesteinsbestimmung: Teil 1 – Grundlagen

Fortbildung für Schülerinnen und Schüler und Erwachsene ohne Vorkenntnisse.  
Kosten: 10 € pro Person (POLLICHIA-Mitglieder: 5 €).  
Altersgruppe: ab 10 Jahren. Anmeldung erforderlich unter 06381/993450 oder [info@urweltmuseum-geoskop.de](mailto:info@urweltmuseum-geoskop.de).  
*Leitung: Dr. Sebastian Voigt*

**Gelbbauchunke,  
Metamorphling**  
*Katharina Schneeberg*

20.02.2024 | Dienstag  
18:00–20:00 Uhr

**KUS | Einführung in die makroskopische Gesteinsbestimmung:  
Teil 2 – Erstarrungsgesteine (Magmatite)**

Fortbildung für Schülerinnen und Schüler und Erwachsene. Der Besuch der Veranstaltung »Einführung in die makroskopische Gesteinsbestimmung: Teil 1 – Grundlagen« bzw. adäquate Kenntnisse werden vorausgesetzt. Kosten: 10 € pro Person (POLLICHIA-Mitglieder: 5 €). Altersgruppe: ab 10 Jahren. Anmeldung erforderlich unter 06381/993450 oder [info@urweltmuseum-geoskop.de](mailto:info@urweltmuseum-geoskop.de).  
Leitung: Dr. Sebastian Voigt

21.02.2024 | Mittwoch  
14:00 Uhr

**DÜW | »NaturTreff« für Seniorinnen und Senioren**

Beschreibung siehe vorne im Heft.  
Leitung: Dr. Angelika Otterbach

21.02.2024 | Mittwoch  
18:00–20:00 Uhr

**KUS | Einführung in die makroskopische Gesteinsbestimmung:  
Teil 3 – Ablagerungsgesteine (Sedimentite)**

Fortbildung für Schülerinnen und Schüler und Erwachsene. Der Besuch der Veranstaltungen »Teil 1 – Grundlagen« und »Teil 2 – Magmatite« bzw. adäquate Kenntnisse werden vorausgesetzt. Kosten: 10 € pro Person (POLLICHIA-Mitglieder: 5 €). Altersgruppe: ab 10 Jahren. Anmeldung erforderlich unter 06381/993450 oder [info@urweltmuseum-geoskop.de](mailto:info@urweltmuseum-geoskop.de).  
Leitung: Dr. Sebastian Voigt

21.02.2024 | Mittwoch  
19:00 Uhr

**DÜW | Vortrag »Rekonstruktion eines Phantoms – Wer war *Chirotherium*?«**

*Chirotherium* – das geheimnisvolle Handtier – hinterließ seine Trias-zeitlichen Spuren in vielen Teilen Deutschlands und der Welt. Auch wenn der Erzeuger längst als entfernter Vetter der Krokodile entlarvt ist: Das neue lebensgroße Modell musste sich manchen Rätseln stellen, damit dieser Zeitzeuge aus den Anfängen des Dinosaurier-Zeitalters endlich Hand und Fuß und auch ein Gesicht bekommt.

Im Rahmen der Sonderausstellung »SAURIER – Die Erfindung der Urzeit« wirft der Vortrag ein Schlaglicht auf die Entstehung des in der Ausstellung gezeigten, lebensgroßen *Chirotherium*-Modells.

Eintritt frei. Onlineteilnahme über Zoom möglich.

Anmeldung unter:

[k.schneeberg@pfalzmuseum.bv-pfalz.de](mailto:k.schneeberg@pfalzmuseum.bv-pfalz.de)

Referent: Dr. Frederik Spindler



Geburtshelferkröte

AdobeStock

# 02 Februar

21.02.2024 | Mittwoch  
19:00 Uhr

## **DÜW | NaturGeschichten – Literatur trifft Natur: Der Specht**

Der Specht gilt als Zimmermann des Waldes. Er hämmert, klopft und trommelt – und bekommt keine Kopfschmerzen. Wie geht das? Manchen Hausbesitzer kann ein Specht allerdings zur Verzweiflung treiben, wenn er auf Specht-Art nachschaut, ob sich etwas Fressbares unter der Fassadendämmung befindet. Und dann gibt es ja auch noch den Schluckspecht ...

Kurze literarische Passagen beleuchten unterschiedliche Sichtweisen auf ein Ausstellungsstück.

Kosten: 8 € pro Person, inkl. Eintritt und Getränk.

Anmeldung erforderlich unter 06322/9413-21 (täglich, außer montags).

Leitung: Dorothee Suray, Dorothee Heitkamp-Gieseler & Sigrid de Raaf

22.02.2024 | Donnerstag  
18:00–20:00 Uhr

## **KUS | Einführung in die makroskopische Gesteinsbestimmung: Teil 4 – Umwandlungsgesteine (Metamorphite)**

Fortbildung für Schülerinnen und Schüler und Erwachsene. Der Besuch der Veranstaltungen »Teil 1 – Grundlagen«, »Teil 2 – Magmatite« und »Teil 3 – Sedimentite« bzw. adäquate Kenntnisse werden vorausgesetzt.

Kosten: 10 € pro Person (POLLICHIA-Mitglieder: 5 €).

Altersgruppe: ab 10 Jahren. Anmeldung erforderlich unter 06381/993450 oder info@urweltmuseum-geoskop.de.

Leitung: Dr. Sebastian Voigt

# 02 Februar

23.02.2024 | Freitag  
19:00 Uhr

## **DÜW | Vortrag »Fledermäuse unserer Region«**

(Gemeinschaftsveranstaltung von BUND, NABU Frankenthal, NABU Mittelhaardt und POLLICHIA)

Bald endet der Winterschlaf der heimischen Fledermäuse und sie zeigen am Abendhimmel wieder ihre Flugkünste. Wir begeben uns auf eine Reise durch das Fledermausjahr und erfahren, wie wir unseren bedrohten Fledermausarten helfen können und wie wir sie mit Hilfe eines Detektors bestimmen können. Eintritt frei.

Referent: Stefan Bechtold



**Gelbbauchunke**  
Katharina Schneeberg



# 02 Februar

**25.02.2024 | Sonntag**  
11:00–16:00 Uhr



## **DÜW | Offene Forschungswerkstatt »Kommunikation«**

Wir verständigen uns hauptsächlich mit Sprache. Doch manchmal sagt ein Blick oder eine Geste mehr als jede lange Erklärung. Doch Vorsicht: nicht überall auf der Welt hat eine Geste auch die gleiche Bedeutung! Wir kommunizieren fast immer und manchmal auch ganz unbewusst. Auch manche Tiere nutzen Laute und Körpersprache um sich zu verständigen. Allerdings verstehen wir das nicht immer. Und dann gibt es da noch eine Kommunikationsform, die im Tierreich weit verbreitet, uns Menschen aber fast völlig verborgen ist – die Duftsprache. Offenes Mitmachprogramm für alle Altersgruppen, die Kosten sind im Museumseintritt enthalten.  
*Leitung: Birte Schönborn & Dorothee Suray*

**26.02.2024 | Montag**  
19:00 Uhr

## **DÜW | Arbeitskreis Astronomie – Treffen der AG Astrofotografie**

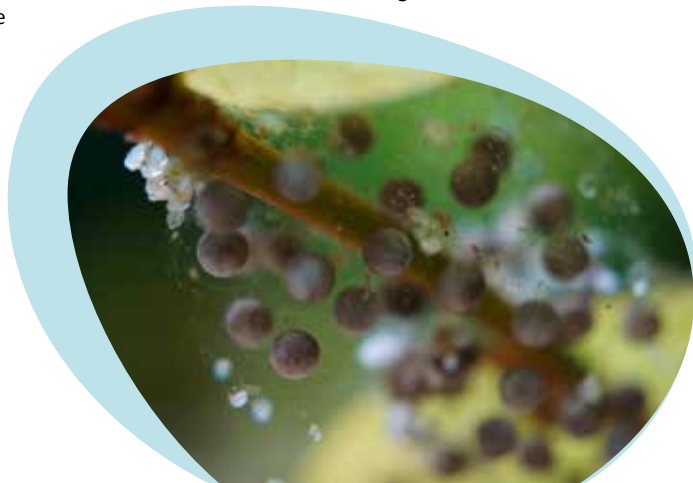
Beschreibung siehe 15.01.2024.  
Anmeldung unter: [m.geissel@pollichia.de](mailto:m.geissel@pollichia.de).  
*Referent: Michael Geissel*

# 02 Februar

**27.02.2024 | Dienstag**  
17:00–18:00 Uhr

## **KUS | FamilienTreff: Im Paradies der Saurier**

Spannende Geschichten, kreatives Basteln sowie eine Kurzführung durch die aktuelle Sonderausstellung für Kinder und begleitende Erwachsene. Altersgruppe: ab 5 Jahren. Kosten: 5 € pro Kind. Anmeldung erforderlich unter 06381/993450.  
*Leitung: Dr. Jan Fischer*



**Gelbbauchunke, Laich**  
*Katharina Schneeberg*

# März

06.03.2024 | Mittwoch  
19:30 Uhr

## KUS | TERRA MAGICA – das wissenschaftliche Forum des Umweltmuseums GEOSKOP

»Die Westricher Moorniederung – Entstehung, Wandel und Nutzung einer einzigartigen Landschaft in Europa«

Als Westricher Moorniederung wird eine rund 40 Kilometer lange und bis zu 4 Kilometer breite morphologische Erosionssenke zwischen Homburg und Kaiserslautern bezeichnet, die jahrhundertlang zunächst Kältesteppe, danach Feuchtgebiet war und deren Entstehung und Landschaftselemente bis heute Rätsel aufgeben. Ihre Genese scheint sie einem komplexen Wechselspiel aus geologischem Bau des Untergrundes, langanhaltenden erosiven Prozessen und dem besonderen Gepräge der Landschaft in der letzten Eiszeit zu verdanken. Bis in das späte Mittelalter war das Gebiet wegen seiner ausgedehnten Sümpfe beinahe unzugänglich und ließ sich nur über aus Eichenbohlen zusammengesetzte Spezialdämme queren. Die historische Nutzung (u.a. Gewinnung von Torf, Moorschlamm, Silbersande) und partielle Trockenlegung haben das Bild der Landschaft stark gewandelt. Das Geheimnisvoll-Schaurige der Moorlandschaft lebt in den Geschichten der lokalen Geister »Moora« und »Moorus Moorkleister« weiter.

Altersgruppe: ab 10 Jahren. Eintritt frei.

Referentin: Dr. Eva Schillo

**Gelbbauchunke**

Katharina Schneeberg



# März

06.03.2024 | Mittwoch  
19:00 Uhr

## DÜW | NaturGeschichten – Literatur trifft Natur: Der Storch

Wenn im Frühjahr die Störche wiederkommen und ihre Nester auf Dächern und Masten beziehen, ist das oft ein großes Ereignis. Mancherorts wird ihnen sogar mit einer Webcam direkt ins Nest geschaut. Der Klapperstorch gilt als Glücks- und Babybringer und Meister Adebar ist ein belesener und stolzer Geselle. Doch zur Storchenfamilie gehören auch weniger angesehene Mitglieder wie der Marabu. Kurze literarische Passagen beleuchten unterschiedliche Sichtweisen auf ein Ausstellungsstück.

Kosten: 8 € pro Person, inkl. Eintritt und Getränk.

Anmeldung erforderlich unter 06322/9413-21 (täglich, außer montags).

Leitung: Dorothee Suray & Dorothee Heitkamp-Gieseler & Sigrid de Raaf

06.03.2024 | Mittwoch  
20:00 Uhr

## DÜW | POLLICHIA – Naturkunde-Treff

Beschreibung siehe 07.02.2024.

Kontakt und Anmeldung: duerkheim@pollichia.de.

Gäste willkommen. Teilnahme kostenlos.

Leitung: Dr. Michael Ochse

07.03.2024 | Donnerstag  
19:00 Uhr

## DÜW | Astronomischer Arbeitskreis – Monatstreffen

»Astrofotografie aus dem Garten«

Teilnahme kostenlos.

Referent: Michael Geissel

# März

08.03.2024 | Freitag  
19:00 Uhr

## DÜW | Vortrag BUND »Die Entwicklung der staatlichen Rheinauwälder zu Naturschutzgebieten«

Der gesamte Rheinauwald zwischen Worms und der französischen Grenze wurde 2003 wegen der besonderen Wertigkeit bezüglich der Fauna und Flora zum europäischen Schutzgebiet NATURA 2000 erklärt. Mit dieser Auszeichnung gehen zahlreiche Pflichten und Auflagen einher. Seither gab es verschiedene Verletzungen der Vorgaben, auf Grund derer eine Veränderung des Ökosystems zu befürchten war. Auf Grund der Bemühungen des BUND wurde letztlich durch das Umwelt- und Forschungsministerium verfügt,

dass sämtliche staatlichen Flächen in der Überflutungsaue (rezenten Aue) aus der Nutzung zu nehmen sind, da sie ökologisch und naturschutzfachlich besonder wertvoll sind. Die letzte Fläche konnte 2023 in einem feierlichen Akt ihrer Bestimmung übergeben werden. Der Vortrag zeichnet die Geschichte des zwanzig Jahre dauernden Prozesses nach. Eintritt frei.

*Referent: Dieter Kurzmeier,  
Diplom-Forstingenieur*

**Wasserfrosch**  
*Katharina Schneeberg*



# März

09.03.2024 | Samstag  
14:00–16:30 Uhr

## DÜW | Arbeitskreis Insektenkunde – Monatstreffen

»Entomologische und sonstige Eindrücke auf Reisen nach Griechenland, Teil 2 (Nord- und Mittelgriechenland, Peloponnes)« (Thomas Geier)  
»Beobachtungen an Wildbienen-Nisthilfen« (Barbara Schlote)  
Teilnahme kostenlos.

Hybridveranstaltung: Präsenzveranstaltung im Forum des Pfalzmuseums für Naturkunde; Online über Zoom (Link wird mit der Einladung verschickt);  
Anmeldung unter: [insektenkunde@pollichia.de](mailto:insektenkunde@pollichia.de)  
*Leitung: Dr. Katharina Schneeberg & Rainer Pohlers*

11.03.2024 | Montag  
19:00 Uhr

## DÜW | Arbeitskreis Astronomie – Treffen der AG Astrofotografie

Beschreibung siehe 15.01.2024.  
Anmeldung unter: [m.geissel@pollichia.de](mailto:m.geissel@pollichia.de).  
*Referent: Michael Geissel*

12.03.2024 | Dienstag  
17:00–18:00 Uhr

## KUS | Familientreff: Im Paradies der Saurier

Spannende Geschichten, kreatives Basteln sowie eine Kurzführung durch die aktuelle Sonderausstellung für Kinder und begleitende Erwachsene.  
Altersgruppe: ab 5 Jahren. Kosten: 5 € pro Kind.  
Anmeldung erforderlich unter 06381/993450.  
*Leitung: Dr. Jan Fischer*

# März

13.03.2024 | Mittwoch  
19:00 Uhr

## DÜW | Vortrag »Dinosaurier in Comics«

Comics sind eines der einflussreichsten Medien, um Dinosaurier öffentlichkeitswirksam zu präsentieren. Doch Comic ist nicht gleich Comic. Den unzähligen Unterhaltungs- und Abenteuergeschichten, in denen Dinosaurier lediglich Beiwerk sind, stehen dokumentarische Darstellungs- und Erzählformen gegenüber, welche die Tiere als reale Lebewesen nach aktuellen Vorstellungen und mit viel Hintergrundwissen zeigen. Echte Dinosaurier-Comics sind nicht nur etwas für Kinder, sondern ein geeignetes Kommunikationsmittel wissenschaftlicher Ideen für jede Altersstufe: Bunt, aufregend, kurzweilig und dennoch informativ. Überzeugen Sie sich selbst, dass Paläontologie auch Spaß machen kann! Eintritt frei.

Referent: Dr. Jan Fischer

13.03.2024 | Mittwoch  
19:00 Uhr

## KUS | Quartalsvortrag AK Astronomie »Spiegel oder Linse – Spannende und überraschende Details zum bekanntesten astronomischen Gerät«

Die Spanne der grundsätzlich verwendbaren Teleskope reicht vom Pappkarton mit Stecknadelloch bis zum Riesenteleskop mit 40 m-Öffnung. Selbst Teleskope mit einem Spiegel aus flüssigem Metall sind zu finden. Warum, weshalb und wieso? Altersgruppe: ab 10 Jahren. Eintritt frei.

Referent: Martin Bertges

# März

20.03.2024 | Mittwoch  
14:00–17:00 Uhr

## KUS | Fortbildungsveranstaltung »Einführung in das wissenschaftliche Zeichnen«

Unter professioneller Anleitung wird die Technik des »Punktierens« in Tusche erlernt. Ein Kurs für natur- und forschungsbegeisterte Menschen ab 12 Jahren.

Kosten: 15 € pro Person (POLLICHIA-Mitglieder: 8 €). Anmeldung erforderlich unter 06381/993450 oder [info@urweltmuseum-geoskop.de](mailto:info@urweltmuseum-geoskop.de).

Leitung: Dr. Frank Wieland

20.03.2024 | Mittwoch  
16:00–18:00 Uhr

## DÜW | Arbeitskreis Botanik – Feierabendexkursionen

Beschreibung siehe vorne im Heft.

Treffpunkt: 49°35'56.1"N 8°10'53.1"E,  
Am Friedhof, S Bockenheim an der Weinstraße.  
MTBQ 6415/111

Leitung: Dr. Julia Kruse



Gelbe Form des Feuersalamanders

Katharina Schneeberg

# März

20.03.2024 | Mittwoch  
18:30 Uhr

## **KUS | Sonderveranstaltung AK Astronomie »Teleskope – Auswahl und praktischer Einsatz bei der Himmelsbeobachtung«**

Ein Teleskop aus dem Angebot der Gerätehändler auszuwählen, ist für den Anfänger die erste große Hürde. Viele schaffen diese Hürde, doch dann folgt das »Aus« beim Einsatz. Frust und Enttäuschung führen leider viel zu oft wieder zum Ende der amateurastronomischen Begeisterung. Das muss nicht sein. Herbert Wagner erläutert die Vor- und Nachteile der Einsteigerteleskope und erläutert ihre Handhabung. Dem Einführungsvortrag folgt eine Demonstration im Dämmerlicht auf der Museumsterrasse und anschließend werden die Teleskope und Montierungen im Einsatz bei der Himmelsbeobachtung vorgestellt. Wer bereits ein Teleskop besitzt und noch Fragen zur Handhabung hat, kann seine Ausrüstung gerne mitbringen. Altersgruppe: ab 10 Jahren. Eintritt frei.  
*Referent: Herbert Wagner*



# März

20.03.2024 | Mittwoch  
18:30 Uhr

## **DÜW | NaturGeschichten – Literatur trifft Natur: Die Nachtigall**

Berühmt ist die Nachtigall wegen ihres Gesangs, der aus über 100 Strophen-typen besteht. Wie der Name schon verrät, ist der Vogel ein »Nachtsänger«. Doch singen Nachtigallen wirklich nur nachts? Viele Dichter haben die Nachtigall in ihren Werken verewigt. Bekannt sind die Zeilen »Es war die Nachtigall und nicht die Lerche, / Die eben jetzt dein banges Ohr durchdrang« aus Shakespeares »Romeo und Julia«. Kurze literarische Passagen beleuchten unterschiedliche Sichtweisen auf ein Ausstellungsstück.  
Kosten: 8 € pro Person, inkl. Eintritt und Getränk.  
Anmeldung erforderlich unter 06322/9413-21 (täglich, außer montags).  
*Leitung: Dorothee Suray & Dorothee Heitkamp-Gieseler & Sigrid de Raaf*

21.03.2024 | Donnerstag  
20:00 Uhr

## **DÜW | VFVG Bezirksgruppe Pfalz**

»Vegetationsbrände in der Erdgeschichte – Störfaktor und Motor der Evolution«  
Eintritt frei.  
*Referent: Prof. Dr. Dieter Uhl, Senckenberg Forschungsinstitut und Naturmuseum Frankfurt*

**Grasfrosch, Jungtier**  
*Katharina Schneeberg*

# März

23.03.2024 | Samstag  
14:00–16:00 Uhr

## Quartalstreffen AK Geowissenschaften

Die »Battenberger Blitzröhren« und der Weg des Eisens  
Thema des Treffens sind zwei geologische Phänomene aus der Erdneuzeit der Vorderpfalz: »Battenberger Blitzröhren« und »Glasierte Blöcke«. Dass die »Blitzröhren« nicht durch Blitzeinschlag entstanden sind und die »Glasierten Blöcke« keine Glasur im Sinne einer glasartigen Schmelzkruste darstellen, ist schon lange bekannt. Alles Weitere wurde und wird dagegen kontrovers diskutiert. AK-Mitglied Robert Noll aus Tiefenthal wird zunächst einen Überblick zu den konkurrierenden Theorien geben und anschließend auf der Basis jüngster Funde von Eisenerz und verkieselten Lesesteinen bei Battenberg eine mit neuen Aspekten unterfütterte, plausible Erklärung zur Genese der Phänomene unterbreiten.

Ort: Pfalzmuseum für Naturkunde, Forum.

Kosten: Eintritt frei. Altersgruppe: ab 8 Jahren.

Anmeldung erforderlich unter 06381/993450  
oder [info@urweltmuseum-geoskop.de](mailto:info@urweltmuseum-geoskop.de).

Leitung: Dr. Sebastian Voigt & Robert Noll.



Laubfrosch  
AdobeStock

# März

24.03.2024 | Sonntag  
11:00–16:00 Uhr



## DÜW | Offene Forschungswerkstatt »Fleischfressende Pflanzen«

Sie sind die spektakulären Gewächse aus dem Moor – fleischfressende Pflanzen! Die einen schnappen zu, die anderen saugen ihre Beute ein und wieder andere warten einfach geduldig, bis ihnen ein Insekt auf den Leim geht. Die Fangmethoden sind so vielfältig wie die Gewächse, die sich dieser für Pflanzen so ungewöhnlichen Ernährung bedienen.

Offenes Mitmachprogramm für alle Altersgruppen, die Kosten sind im Museumseintritt enthalten.

Leitung: Birte Schönborn & Dorothee Suray

25.03.2024 | Montag  
10:00–15:00 Uhr



## KUS | Forschungswerkstatt in den Osterferien »Rund um die Burg«

Burg Lichtenberg ist eine eigene Welt für sich. Welche besonderen Pflanzen und Tiere leben auf der Burg und um sie herum und wo genau? Was finden wir unter den Steinen? Was lebt an der Mauer? Was macht die Burg so besonders? Die Vielfalt der Flora und Fauna von Burg Lichtenberg ist größer und faszinierender, als es auf den ersten Blick scheint.

Kosten: 10 € pro Person und Tag. Altersgruppe: ab 5 Jahren. Bitte Rucksackverpflegung und wetterfeste Kleidung mitbringen! Anmeldung erforderlich unter 06381/993450.

Leitung: Vanessa Zürrlein

# März

25.03.2024 | Montag  
19:00 Uhr

## DÜW | Arbeitskreis Astronomie – Treffen der AG Astrofotografie

Beschreibung siehe 15.01.2024.  
Anmeldung unter: [m.geissel@pollichia.de](mailto:m.geissel@pollichia.de).  
Referent: *Michael Geissel*

26.03.2024 | Dienstag  
10:00–12:00 Uhr  
13:30–15:30 Uhr



## DÜW | Ferienprogramm »Sonnentau und Fliegenfalle«

Im zweistündigen Ferienprogramm über fleischfressende Pflanzen lernen wir die beiden bekanntesten Gruppen genauer kennen und erfahren, mit welchen Tricks die fleischfressenden Pflanzen an ihre Beute kommen. Denn freiwillig lässt sich keine Fliege fressen! Außerdem gibt es einen Einblick in den besonderen Lebensraum dieser seltsamen Gewächse. Damit die Spezialisten zu Hause auch weiter gedeihen, lernen wir außerdem alles über die Pflege, die ein Sonnentau so braucht. Für Kinder zwischen 6 und 8 Jahren.  
Kosten: 8 € pro Person inkl. Material.  
Anmeldung erforderlich unter 06322/9413-21 (täglich, außer montags).  
Leitung: *Birte Schönborn & Dorothee Suray*

**Grasfroschlaich**  
*Katharina Schneeberg*



# März

26.03.2024 | Dienstag  
10:00–15:00 Uhr



26.03.2024 | Dienstag  
16:00–18:00 Uhr

## KUS | Forschungswerkstatt in den Osterferien »Frühling – Die Natur erwacht«

Jedes Jahr aufs Neue erwacht die Natur mit ihrer bunten Vielfalt aus ihrem Winterschlaf. Wer ist schon alles unterwegs? Wie haben die Tiere und Pflanzen den Winter verbracht und wie bereiten sie sich nun auf den Frühling vor? Und was passiert noch alles in dieser wunderschönen Jahreszeit? Kommt mit und entdeckt rund um die Burg, wie alles wächst und gedeiht!  
Kosten: 10 € pro Person und Tag. Altersgruppe: ab 5 Jahren. Bitte Rucksackverpflegung und wetterfeste Kleidung mitbringen! Anmeldung erforderlich unter 06381/993450.

Leitung: *Vanessa Zürrlein*

## DÜW | Arbeitskreis Botanik – Feierabendexkursionen

Beschreibung siehe vorne im Heft.  
Treffpunkt: 49°31'50.5"N 8°08'55.5"E, Parkplatz Krumbachtal, SO Battenberg.  
MTBQ 6414/42  
Leitung: *Dr. Julia Kruse*

# März

27.03.2024 | Mittwoch  
10:00–15:00 Uhr



## DÜW | Ferienprogramm »Wie Pflanzen Fliegen jagen«

Sonnentau und Venusfliegenfalle sind zwar die berühmtesten aber keineswegs die einzigen Pflanzen, die »Fleisch fressen«. Natürlich kauft keine von ihnen ihre Nahrung beim Metzger – fleischfressende Pflanzen haben ganz unterschiedliche Methoden, ihre Beute zu erhaschen.

Doch warum beschaffen sich diese Pflanzen überhaupt so Nahrung, statt wie andere Pflanzen Mineralsalze aus dem Boden zu verarbeiten? Das liegt an ihrem ganz speziellen Lebensraum, den wir bei der Gelegenheit auch kennenlernen. Zum Abschluss gibt es außerdem eine kleine Fleischfresserin für daheim.

Für Kinder und Jugendliche zwischen 8 und 12 Jahren.

Kosten: 17 € pro Person inkl. Material.

Anmeldung erforderlich unter 06322/9413-21  
(täglich, außer montags).

Leitung: Birte Schönborn & Dorothee Suray

Grasfrosch

Katharina Schneeberg



# März

27.03.2024 | Mittwoch  
10:00–15:00 Uhr



## KUS | Forschungswerkstatt in den Osterferien

### »Boden – Was krabbelt denn da?«

Gesunde Böden sind die Voraussetzung für alles Wachstum und die Artenvielfalt von Tieren, Pflanzen und Pilzen. Doch wer ist für solch einen Boden verantwortlich? Den Regenwurm kennt jeder, aber auch Springschwänze und Doppelschwänze? Lasst uns gemeinsam diese sonst verborgene Welt direkt unter unseren Füßen erkunden!

Kosten: 10 € pro Person und Tag.

Altersgruppe: ab 5 Jahren.

Bitte Rucksackverpflegung und wetterfeste Kleidung mitbringen! Anmeldung erforderlich unter 06381/993450.

Leitung: Vanessa Zürrlein



# März

**28.03.2024** | Donnerstag  
10:00–15:00 Uhr



## **DÜW | Ferienprogramm »Wie Pflanzen Fliegen jagen«**

Sonnentau und Venusfliegenfalle sind zwar die berühmtesten aber keineswegs die einzigen Pflanzen, die »Fleisch fressen«. Natürlich kauft keine von ihnen ihre Nahrung beim Metzger – fleischfressende Pflanzen haben ganz unterschiedliche Methoden, ihre Beute zu erhaschen. Doch warum beschaffen sich diese Pflanzen überhaupt so Nahrung, statt wie andere Pflanzen Mineralsalze aus dem Boden zu verarbeiten? Das liegt an ihrem ganz speziellen Lebensraum, den wir bei der Gelegenheit auch kennenlernen. Zum Abschluss gibt es außerdem eine kleine Fleischfresserin für daheim. Für Kinder und Jugendliche zwischen 8 und 12 Jahren.

Kosten: 17 € pro Person inkl. Material.

Anmeldung erforderlich unter 06322/9413-21 (täglich, außer montags).

Leitung: Birte Schönborn & Dorothee Suray

**28.03.2024** | Donnerstag  
10:00–15:00 Uhr



## **KUS | Forschungswerkstatt in den Osterferien »Wald«**

Am Erlebnistag »Wald« setzen wir uns mit der Schönheit und Faszination des Waldes auseinander. Was macht einen Wald so besonders? Welche Wald-Typen gibt es? Welche Lebewesen können wir darin finden? Durch Beobachtungen, Spiele und wilden Entdecker-Geist werden wir all diese Fragen am Ende des Tages beantworten können.

Kosten: 10 € pro Person und Tag. Altersgruppe: ab 5 Jahren. Bitte Rucksackverpflegung und wetterfeste Kleidung mitbringen! Anmeldung erforderlich unter 06381/993450. Leitung: Vanessa Zürrlein

# April

**03.04.2024** | Mittwoch  
16:00–19:00 Uhr

## **DÜW | Arbeitskreis Botanik – Feierabendexkursionen**

Beschreibung siehe vorne im Heft.

Treffpunkt: 49°37'18.7"N 8°13'48.0"E, Friedhof Hohen-Sülzen, N Hohen-Sülzen.

MTBQ 6315/341

Leitung: Dr. Julia Kruse

**03.04.2024** | Mittwoch  
20:00 Uhr

## **KUS | TERRA MAGICA – das wissenschaftliche Forum des Urmuseum GEOSKOP »Der Biber ist zurück im Westrich!«**

Ausgehend von einer Wiedereinbürgerungsaktion im benachbarten Saarland hat sich der tierische „Ökosystem-Ingenieur“ in den letzten Jahren auch am Glan und seinen Nebenbächen angesiedelt und bereits mit der Arbeit begonnen. Im Vortrag werden die aufgrund der Lebensweise des Bibers zu erwartenden Konflikte beschrieben und Möglichkeiten eines Biber-Managements diskutiert. Vor dem Hintergrund des Klimawandels, zunehmender Trockenheit einerseits und sich häufender Hochwasserereignisse andererseits, könnte der große Nager wertvolle Beiträge dazu leisten, unsere Auen gegen die neuen Gefahren zu wappnen. Altersgruppe: ab 10 Jahren. Eintritt frei.

Referent: Dr. Ernst Segatz



# 04 April

**03.04.2024** | Mittwoch  
20:00 Uhr

## **DÜW | POLLICHIA – Naturkunde-Treff**

Beschreibung siehe 07.02.2024.  
Kontakt und Anmeldung: [duerkheim@pollichia.de](mailto:duerkheim@pollichia.de).  
Gäste willkommen. Teilnahme kostenlos.  
*Leitung: Dr. Michael Ochse*

**04.04.2024** | Donnerstag  
19:00 Uhr

## **DÜW | Astronomischer Arbeitskreis – Monatstreffen**

»Faszination Mars«  
Teilnahme kostenlos.  
*Referent: Dr. Christian Theis*

**Knoblauchkröte**  
*AdobeStock*



# 04 April

**06.04.2024** | Samstag  
11:00–15:00 Uhr

## **KUS | POLLICHIA-Exkursion »Kuhschellen-Wanderung durch das Naturschutzgebiet Mittagsfels bei Niederalben«**

Das seit 1979 bestehende NSG »Mittagsfels bei Niederalben« ist vor allem für seine Kuh- oder Küchenschellen (*Pulsatilla vulgaris*) bekannt. Jedes Jahr um Ostern begeistert die streng geschützte Pflanze mit ihren kraftvoll violetten Blüten. Aber auch jenseits dieser weithin bekannten botanischen Seltenheit hat der Mittagsfels jede Menge naturkundliche Besonderheiten zu bieten. Diese wollen wir auf einer Rundwanderung gemeinsam entdecken. Treffpunkt: Parkplatz am Schützenhaus, 66887 Niederalben. Altersgruppe: ab 6 Jahren. Teilnahme kostenlos. Bitte wetterfeste Kleidung und festes Schuhwerk mitbringen! Die Wanderung ist mittelschwer und ca. 5 km lang. Anmeldung erforderlich unter 06381/993450 oder [info@urweltmuseum-geoskop.de](mailto:info@urweltmuseum-geoskop.de).  
*Leitung: Susanne Brücher*

**08.04.2024** | Montag  
19:00 Uhr

## **DÜW | Arbeitskreis Astronomie – Treffen der AG Astrofotografie**

Beschreibung siehe 15.01.2024.  
Anmeldung unter: [m.geissel@pollichia.de](mailto:m.geissel@pollichia.de).  
*Referent: Michael Geissel*

# 04 April

**10.04.2024** | Mittwoch  
16:00–19:00 Uhr

## **DÜW | Arbeitskreis Botanik – Feierabendexkursionen**

Beschreibung siehe vorne im Heft.  
Treffpunkt: 49°18'19.9"N 8°04'42.5"E, Parkplatz Kropsbach, W St. Martin (Maikammer).  
MTBQ 6614/34  
Leitung: *Dr. Julia Kruse*

**16.04.2024** | Dienstag  
16:00–19:00 Uhr

## **DÜW | Arbeitskreis Botanik – Feierabendexkursionen**

Beschreibung siehe vorne im Heft.  
Treffpunkt: 49°18'04.9"N 8°25'25.9"E, Parkplatz Kleingartenanlage, S Speyer. MTBQ 6616/43  
Leitung: *Dr. Julia Kruse*

**18.04.2024** | Donnerstag  
20:00 Uhr

## **DÜW | VFMG Bezirksgruppe Pfalz**

»Achate im Leininger Land und die Älteren Kiese, Tone und Sande«  
Eintritt frei.  
Referent: *Robert Noll*

**Wasserfrosch**

*Katharina Schneeberg*



# 04 April

**20.04.2024** | Samstag  
13:00–18:00 Uhr

## **KUS | POLLICHIA-Exkursion »Der Remigiusberg bei Kusel und seine Ursaurier«**

Der Remigiusberg bei Kusel ist eine Fossilagerstätte von internationaler Bedeutung. Die Exkursion möchte am Originalschauplatz vermitteln, wie das besondere Vorkommen erforscht wird und wie Landschaft und Lebewelt vor 300 Millionen Jahren ausgesehen haben. Bei Bedarf können im Anschluss an die Exkursion ausgewählte und bisher nicht öffentlich zugängliche Fossilien vom Remigiusberg im Urweltmuseum GEOSKOP gezeigt und erläutert werden.

Treffpunkt: Remigiusberg 32, 66871 Haschbach, Parkplatz unterhalb der Michelsburg. Altersgruppe: ab 10 Jahren.

Kosten: 10 € pro Person (POLLICHIA-Mitglieder: frei).

Bitte Rucksackverpflegung, wetterfeste Kleidung und Schuhe mitbringen!

Anmeldung erforderlich unter 06381/993450 oder [info@urweltmuseum-geoskop.de](mailto:info@urweltmuseum-geoskop.de).

Leitung: *Dr. Sebastian Voigt*

**22.04.2024** | Montag  
19:00 Uhr

## **DÜW | Arbeitskreis Astronomie – Treffen der AG Astrofotografie**

Beschreibung siehe 15.01.2024.

Anmeldung unter: [m.geissel@pollichia.de](mailto:m.geissel@pollichia.de).

Referent: *Michael Geissel*

# 04 April

**24.04.2024** | Mittwoch  
16:00–19:00 Uhr

## **DÜW | Arbeitskreis Botanik – Feierabendexkursionen**

Beschreibung siehe vorne im Heft.  
Treffpunkt: 49°26'07.7"N 8°18'04.7"E, Assenheimer Weg, kein richtiger  
Parkplatz, Schauernheim.  
MTBQ 6515/42  
*Leitung: Dr. Julia Kruse*

**24.04.2024** | Mittwoch  
19:00 Uhr

## **DÜW | POLLICHIA – Vortrag »Der Pfälzerwald auf Wanderschaft – Etappen der Erdgeschichte«**

Im Lauf der rund 400 Millionen Jahre langen Erdgeschichte wanderte der »Pfälzerwald« vom Äquator weit nach Norden. Das Mittelgebirge bildete sich in drei großen Etappen: Im Erdaltertum bildeten sich in subtropischer Wüstenlandschaft die Sedimente des Deckgebirges. In der Erdneuzeit kam durch Bruchtektonik sein Relief zustande.  
Eintritt frei.  
*Referent: Privatdozent Dr. Michael Geiger*

# 04 April

**28.04.2024** | Sonntag  
10:30–12:30 Uhr

## **DÜW | Exkursion »Was blüht denn da im Kurpark?«**

Im Rahmen einer rund 2-stündigen Führung geht es gemeinsam mit der Botanikerin des Pfalz museums auf Entdeckungsreise durch den Bad Dürkheimer Kurpark. Ende April, der Frühling ist im vollen Gange. Überall wird es grün und bunt. Es gibt viel zu sehen und zu staunen. Dabei wird vor allem auf die Vielfalt verschiedener Pflanzen eingegangen. Hierbei geht es hauptsächlich um die Arten, die sich spontan im Kurpark angesiedelt haben und einen wichtigen Teil der Vielfalt dieses Gebietes ausmachen.  
Treffpunkt: Touristeninformation Bad Dürkheim.  
Für Personen ab 10 Jahren, barrierefrei.  
Kosten: 5 Euro  
*Leitung: Dr. Julia Kruse*



**Kreuzkröte**  
AdobeStock

# April

28.04.2024 | Sonntag  
11:00–16:00 Uhr



## DÜW | Offene Forschungswerkstatt »Blütenvielfalt«

Im Frühjahr blüht es an jeder Ecke! Eine überbordende Fülle an Formen und Farben erfreut uns leuchtend im Sonnenschein. Doch was blüht da eigentlich genau? Wie sind Blüten aufgebaut? Wie werden sie bestäubt? An diesem Sonntag gibt es allerlei zum Spielen, Lernen und Basteln rund um die Zierde des Frühlings.

Offenes Mitmachprogramm für alle Altersgruppen, die Kosten sind im Museumseintritt enthalten.

*Leitung: Birte Schönborn & Dorothee Suray*

13:00 Uhr, 14:00 Uhr,  
15:00 Uhr

**Führungen durch den Museumsgarten** im Rahmen der Forschungswerkstatt »Blütenvielfalt«. Insgesamt werden im Zeitraum von 13–16 Uhr drei Führungen, Start jeweils stündlich, durch den Museumsgarten stattfinden. Dabei wird vor allem die Vielfalt der Farben und Formen verschiedener Arten im Reich der Pflanzen exemplarisch vorgestellt.

Treffpunkt: An der großen Linde im oberen Museumsgarten

*Leitung: Dr. Julia Kruse*

# April/Mai

30.04.2024 | Dienstag  
16:00–19:00 Uhr

## DÜW | Arbeitskreis Botanik – Feierabendexkursionen

Beschreibung siehe vorne im Heft.

Treffpunkt: 49°24'52.1"N 8°21'46.2"E, Parkplatz am Böhlgraben, S Mutterstadt.

MTBQ 6516/33

*Leitung: Dr. Julia Kruse*

02.05.2024 | Donnerstag  
19:00 Uhr

## DÜW | Astronomischer Arbeitskreis – Monatstreffen

»Kurioses aus der Astronomie«

Teilnahme kostenlos.

*Referentin: Dr. Monika Maintz*



**Kreuzkröte**

*Katharina Schneeberg*

05 **Mai**

05.05.2024 | Sonntag  
11:00 Uhr

**DÜW | Öffentliche Führung – Schwerpunktthema: Natur- und Artenschutz**

Dieses Angebot richtet sich vor allem an Erwachsene, die Interessantes rund um die Natur der Pfalz und zum Museum erfahren möchten. Dauer ca. 1 Stunde. Im Mittelpunkt dieser Führung steht der Ausstellungsraum »Schützen«. Was unternimmt der Mensch, um Tiere, Pflanzen und ganze Lebensräume zu schützen? Auch die anderen Themen des im Dezember 2019 eröffneten ersten Obergeschosses werden vorgestellt, z. B. die Naturräume Pfälzerwald und Westrich.

Anschließend besteht die Gelegenheit, das Museum auf eigene Faust zu erkunden oder bei Kaffee und Kuchen in gemütlicher Runde zu plaudern, bei entsprechender Witterung auch im schönen Freigelände.

Kosten: 10 € pro Person, einschl. Eintritt, Kuchen und Kaffee. Anmeldung erforderlich unter 06322/9413-21 (täglich, außer montags). Busverbindung Linie 485: ab Bad Dürkheim Bahnhof 10:35 Uhr, an Herzogweiher/Pfalz-museum 10:43 Uhr, Rückfahrt 13:14 Uhr oder 15:14 Uhr.

*Leitung: Dr. Angelika Otterbach*

05 **Mai**

06.05.2024 | Montag  
19:00 Uhr

**DÜW | Arbeitskreis Astronomie – Treffen der AG Astrofotografie**

Beschreibung siehe 15.01.2024.  
Anmeldung unter: [m.geissel@pollichia.de](mailto:m.geissel@pollichia.de).  
*Referent: Michael Geissel*

07.05.2024 | Dienstag  
16:00–19:00 Uhr

**DÜW | Arbeitskreis Botanik – Feierabendexkursionen**

Beschreibung siehe vorne im Heft.  
Treffpunkt: 49°31'09.2"N 8°15'16.4"E, Sandplatz, O Weisenheim am Sand.  
MTBQ 6415/43  
*Leitung: Dr. Julia Kruse*



**Laubfrosch**

*Katharina Schneeberg*

# Mai

08.05.2024 | Mittwoch  
18:30 Uhr

## KUS | TERRA MAGICA – das wissenschaftliche Forum des Umweltmuseums GEOSKOP

»Urzeitkrebse – uralte, und doch quicklebendig!«

Als Dinosaurier die Bühne der Weltgeschichte betraten, ist die Tiergruppe der Urzeitkrebse bereits Millionen von Jahren alt! Doch noch heute leben Urzeitkrebse auch in Rheinland-Pfalz. Über die erstaunlichen Anpassungen dieser Tiergruppe, die es ihr ermöglichte, die Jahrmillionen zu überleben, berichtet Jan Venzlaff aus Eckenroth bei Bad Kreuznach. Er wird bildreich in die erstaunliche Welt der Urzeitkrebse entführen, die quasi vor unserer Haustür leben und durchaus Größen bis 10 cm erreichen können. Der Vortrag bildet den Auftakt zur Eröffnung der GEOSKOP-Sonderausstellung »Urzeitkrebse – Überlebenskünstler der Natur«.

Altersgruppe: ab 5 Jahren. Eintritt frei.

Referent: Jan Venzlaff



Rückenschaler Triops

AdobeStock

# Mai

08.05.2024 | Mittwoch  
18:30–20:30 Uhr

## KUS | Vernissage: Eröffnung der Sonderausstellung »Urzeitkrebse – Überlebenskünstler der Natur«

Wer kennt sie nicht von Zeitschriften-Beilagen oder Zucht-Sets: die legendären Urzeitkrebse!? Es gibt sie seit fast 500 Millionen Jahren, sie haben die Dinosaurier kommen und gehen sehen und sie leben bis heute unter und mit uns. Neben ihrem Alter faszinieren die Tiere vor allem mit ihrer ungewöhnlichen Gestalt, schnellem Wachstum und kurzen Lebenszyklen. Zum evolutionären Erfolgsgeheimnis der Urzeitkrebse gehören die besonders widerstandsfähigen Eier, die in Experimenten sogar mehrmonatige Aufenthalte im

Weltraum unbeschadet überstanden haben. Anhand von Fossilien, übergroßen Modellen, Bild- und Filmmaterial sowie Lebendtieren beleuchtet die neue Ausstellung Evolution, Biologie und Forschung dieser außergewöhnlichen Tiergruppe. Tauchen Sie ein in die faszinierende Welt von Rückenschaler, Feenkrebse, Muschelschaler & Co.!

Altersgruppe: ab 5 Jahren. Eintritt frei.

05 **Mai**

**08.05.2024** | Mittwoch  
20:00 Uhr

**DÜW | POLLICHIA – Naturkunde-Treff**

Beschreibung siehe 07.02.2024  
Kontakt und Anmeldung: [duerkheim@pollichia.de](mailto:duerkheim@pollichia.de).  
Gäste willkommen. Teilnahme kostenlos.  
*Leitung: Dr. Michael Ochse*

**15.05.2024** | Mittwoch  
16:00–19:00 Uhr

**DÜW | Arbeitskreis Botanik – Feierabendexkursionen**

Beschreibung siehe vorne im Heft.  
Treffpunkt: 49°29'09.6"N 8°09'30.2"E, Hundeplatz Leistadt, S Leistadt.  
MTBQ 6514/22  
*Leitung: Dr. Julia Kruse*

**15.05.2024** | Mittwoch  
19:00 Uhr

**DÜW | POLLICHIA – Vortrag »Kinder der Sonne: Libellen, Schmetterlinge & Co.«**

Die Bildpräsentation möchte Interessierte mitnehmen auf eine kleine Reise in die Welt der Naturfotografie. Diese trägt zum Verständnis der Natur bei. Es werden vorwiegend Makro-Aufnahmen von Insekten aus unserer Umgebung gezeigt.  
Teilnahme kostenlos.  
*Referentin: Andrea Aeckerle-Müller*

05 **Mai**

**16.05.2024** | Donnerstag  
20:00 Uhr

**DÜW | VFMG Bezirksgruppe Pfalz**

»Menschheitsproblem Klimawandel: Von den physikalischen Grundlagen zur Notwendigkeit des raschen Handelns«  
Eintritt frei.  
*Referent: Prof. Dr. Volkmar Wirth, Institut für Physik der Atmosphäre der Johannes-Gutenberg-Universität Mainz*

**19.05.2024** | Sonntag  
11:00 Uhr

**DÜW | Eröffnung der Sonderausstellung »Taucher, Schwimmer, Wandersleut' Amphibien – faszinierende Wesen zwischen Wasser und Land«**

Im Rahmen des Internationalen Museumstages findet die Eröffnung der Sonderausstellung »Taucher, Schwimmer, Wandersleut'« des BUND Bayern statt. Die Sonderausstellung gibt anhand von Roll-Ups, Modellen und digitalen Mitmachstationen einen Einblick in die Welt der heimischen Amphibien.  
Der Eintritt ist frei.



**Moorfrosch, Modelle**  
*Katharina Schneeberg*



# 05 Mai

19.05.2024 | Sonntag  
10:00–18:00 Uhr



## KUS | Internationaler Museumstag und »Burgfrühling«

Mitmachstationen des Arbeitskreises Astronomie, kostenlose Museumsführungen, Fossil-Schaupräparation, Fossil- und Edelsteinpräparation für Kinder, Blumen- und Kräutermarkt, Gastronomie und Musik.  
Altersgruppe: ab 3 Jahren.  
Eintritt frei.

20.05.2024 | Montag  
20:00 Uhr

## DÜW | Arbeitskreis Astronomie – Treffen der AG Astrofotografie

Beschreibung siehe 15.01.2024.  
Anmeldung unter: [m.geissel@pollichia.de](mailto:m.geissel@pollichia.de).  
Referent: Michael Geissel

21.05.2024 | Dienstag  
10:00–15:00 Uhr



## KUS | Forschungswerkstatt in den Pfingstferien »Blütenmagie«

Blumen begeistern Groß und Klein. Hier tauchen wir nun gemeinsam ein in eine vielfältige Welt der Formen und Farben. Welche Blütenarten gibt es? Wie sieht eine Blüte im Inneren aus? Und welche Tiere haben sich an die verschiedenen Formen angepasst? Ein farbenfroher Entdeckungstag rund um farbenprächtige Blüten erwartet euch!  
Kosten: 10 € pro Person und Tag. Altersgruppe: ab 5 Jahren.  
Bitte Rucksackverpflegung und wetterfeste Kleidung mitbringen! Anmeldung erforderlich unter 06381/993450.  
Leitung: Vanessa Zürrlein

# 05 Mai

22.05.2024 | Mittwoch  
10:00–15:00 Uhr



## KUS | Forschungswerkstatt in den Pfingstferien »Spinnen & Co.«

Niemand muss vor heimischen Spinnen und ihren Verwandten Angst haben. Wir werden uns mit vielen spielerischen Aktionen und tollem Anschauungsmaterial das geheime Leben dieser scheuen, aber auch außergewöhnlichen und absolut faszinierenden Achtbeiner ansehen. Und nicht zuletzt werden wir sie mit Fangbox und viel Forscherdrang ganz genau unter die Lupe nehmen, denn es gibt viel mehr zu entdecken als Kreuz- und Zitterspinne.  
Kosten: 10 € pro Person und Tag. Altersgruppe: ab 5 Jahren.  
Bitte Rucksackverpflegung und wetterfeste Kleidung mitbringen!  
Anmeldung erforderlich unter 06381/993450.  
Leitung: Vanessa Zürrlein

Bergmolch, Männchen  
AdobeStock



# Mai

**23.05.2024** | Donnerstag  
10:00–15:00 Uhr



## **KUS | Forschungswerkstatt in den Pfingstferien »Heimatkunde«**

Natur und Geschichte rund um die Burg Lichtenberg. Welche besonderen Tiere und Pflanzen kommen nur auf der Burg vor? Welche Ritter haben auf der Burg gehaust? Welche Berge können vom höchsten Turm, dem Bergfried, entdeckt werden? Welche Sagen und Mythen ranken sich um die über 800 Jahre alte Burg? Eine Reise durch Zeit und Heimat.

Kosten: 10 € pro Person und Tag. Altersgruppe: ab 5 Jahren.

Bitte Rucksackverpflegung und wetterfeste Kleidung mitbringen!

Anmeldung erforderlich unter 06381/993450.

Leitung: Vanessa Zürrlein

**24.05.2024** | Freitag  
10:00–15:00 Uhr



## **KUS | Forschungswerkstatt in den Pfingstferien »Schnecken«**

Schnecken kennt jeder – doch nur die wenigsten wissen wirklich etwas über sie! Seit wann gibt es sie? Welche Arten kommen bei uns vor? Welche coolen Tricks kennen Schnecken und was macht sie so besonders? Diese Fragen und noch so viel mehr werden wir gemeinsam beantworten.

Kosten: 10 € pro Person und Tag. Altersgruppe: ab 5 Jahren.

Bitte Rucksackverpflegung und wetterfeste Kleidung mitbringen!

Anmeldung erforderlich unter 06381/993450.

Leitung: Vanessa Zürrlein

**Ochsenfrosch**

AdobeStock

# Mai

**26.05.2024** | Sonntag  
10:00–17:00 Uhr

## **KUS | POLLICHIA-Exkursion »Nierstein am Rhein – naturkundliche Exkursion in die 'deutsche Toskana'«**

Halbwüste, Vulkane, Weinbau und Orchideen: Was so unterschiedlich klingt, haben mehr als 260 Millionen Jahre Erd- und Lebensgeschichte in einer einzigartig reizvollen Landschaft in Rheinhessen vereint. Die Exkursion ist eine geologisch-botanisch orientierte Wanderung durch die Weinberge um Nierstein und schließt den Besuch einer Orchideenwiese sowie des Paläontologischen Museums Nierstein ein. Optional: Einkehr in eine Straußwirtschaft am Ende der Exkursion (Interesse bei Anmeldung bitte angeben wegen Vorbestellung von Plätzen).

Treffpunkt: Paläontologisches Museum Nierstein, Marktplatz 1, 55283 Nierstein. Mitfahrgelegenheit ab Kusel, Messeparkplatz (Start: 08:30 Uhr).

Altersgruppe: ab 10 Jahren. Teilnahme kostenlos.

Bitte Rucksackverpflegung, wetterfeste Kleidung und Schuhe mitbringen!

Die Wanderung ist mittelschwer und ca. 12 km lang.

Anmeldung erforderlich unter 06381/993450 oder [info@urweltmuseum-geoskop.de](mailto:info@urweltmuseum-geoskop.de).

Leitung: Alexander Kehl & Dr. Sebastian Voigt



# 05 Mai

27.05.2024 | Montag  
10:00–15:00 Uhr



## DÜW | Ferienprogramm »Waldwandel«

Wir erkunden den Wald vor der Haustür und schauen uns an, wie der Pfälzerwald und seine Nutzung sich im Laufe der Zeit verändert haben.

Welche Spuren alter Waldnutzung lassen sich heute noch erkennen?

Welche Spuren hinterlassen heiße, trockene Sommer und wie könnte der Pfälzerwald in Zukunft aussehen? Welche Tiere lebten einst im Pfälzerwald und wessen Spuren finden wir heute? Gemeinsam gehen wir auf Entdeckungstour und erforschen ein Stück Pfälzerwald.

Für Kinder und Jugendliche zwischen 6 und 12 Jahren.

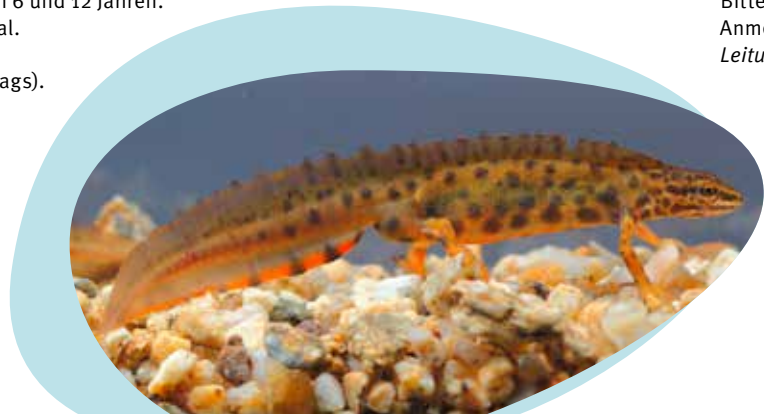
Kosten: 15 € pro Person inkl. Material.

Anmeldung erforderlich unter  
06322/9413-21 (täglich, außer montags).

Leitung: Birte Schönborn &  
Dorothee Suray

Teichmolch, Männchen

AdobeStock



# 05 Mai

27.05.2024 | Montag  
10:00–15:00 Uhr



## KUS | Forschungswerkstatt in den Pfingstferien »Zuhause bei den Waldameisen«

An diesem Tag beschäftigen wir uns mit den Waldameisen und versuchen Antworten zu finden auf Fragen wie: Aus welchen Teilen besteht ein Ameisenkörper? Wie ist ein Ameisenhaufen aufgebaut? Gibt es Aufgabenverteilungen untereinander und wie kommunizieren die Tiere? Wovon ernähren sie sich? Außerdem erforschen wir die Bedeutung der starken Winzlinge für das Ökosystem Wald. Kommt mit in die einzigartige Welt der Waldameisen!

Kosten: 10 € pro Person und Tag. Altersgruppe: ab 5 Jahren.

Bitte Rucksackverpflegung und wetterfeste Kleidung mitbringen!

Anmeldung erforderlich unter 06381/993450.

Leitung: Michael Müller

# Mai

**28.05.2024** | Dienstag  
10:00–15:00 Uhr



## **DÜW | Ferienprogramm »Waldwandel«**

Wir erkunden den Wald vor der Haustür und schauen uns an, wie der Pfälzerwald und seine Nutzung sich im Laufe der Zeit verändert haben.

Welche Spuren alter Waldnutzung lassen sich heute noch erkennen?

Welche Spuren hinterlassen heiße, trockene Sommer und wie könnte der Pfälzerwald in Zukunft aussehen? Welche Tiere lebten einst im Pfälzerwald und wessen Spuren finden wir heute? Gemeinsam gehen wir auf Entdeckungstour und erforschen ein Stück Pfälzerwald.

Für Kinder und Jugendliche zwischen 6 und 12 Jahren.

Kosten: 15 € pro Person inkl. Material.

Anmeldung erforderlich unter  
06322/9413-21 (täglich,  
außer montags).

*Leitung:*

*Birte Schönborn &  
Dorothee Suray*

**Gelbbauchunken**

*Katharina Schneeberg*



# Mai

**28.05.2024** | Dienstag  
10:00–15:00 Uhr



## **KUS | Forschungswerkstatt in den Pfingstferien »Fossilien«**

Was ist ein Fossil und woran erkenne ich es? Wo kann ich Fossilien finden und wie kann ich sie freilegen? Wir untersuchen und bestimmen Fossilien aus dem Museum, präparieren sie frei und stellen aus Gips persönliche Urzeit-Souvenirs her. Kommt mit auf eine spannende Reise in eine versunkene Welt direkt unter unseren Füßen.

Kosten: 10 € pro Person und Tag. Altersgruppe: ab 5 Jahren.

Bitte Rucksackverpflegung und wetterfeste Kleidung mitbringen!

Anmeldung erforderlich unter 06381/993450.

*Leitung: Dr. Jan Fischer*

**28.05.2024** | Dienstag  
16:00–19:00 Uhr

## **DÜW | Arbeitskreis Botanik – Feierabendexkursionen**

Beschreibung siehe vorne im Heft.

Treffpunkt: 49°36'49.3"N 8°23'13.1"E, Parkplatz Eisbach/Friedrichsweg,  
SO Worms.

MTBQ 6316/34

*Leitung: Dr. Julia Kruse*

# Mai

29.05.2024 | Mittwoch  
10:00–15:00 Uhr

## DÜW | Ferienprogramm »Waldwandel«

Wir erkunden den Wald vor der Haustür und schauen uns an, wie der Pfälzerwald und seine Nutzung sich im Laufe der Zeit verändert haben. Welche Spuren alter Waldnutzung lassen sich heute noch erkennen? Welche Spuren hinterlassen heiße, trockene Sommer und wie könnte der Pfälzerwald in Zukunft aussehen? Welche Tiere lebten einst im Pfälzerwald und wessen Spuren finden wir heute? Gemeinsam gehen wir auf Entdeckungstour und erforschen ein Stück Pfälzerwald.

Für Kinder und Jugendliche zwischen 6 und 12 Jahren.

Kosten: 15 € pro Person inkl. Material.

Anmeldung erforderlich unter  
06322/9413-21 (täglich, außer montags).

Leitung: Birte Schönborn &  
Dorothee Suray

**Wechselkröte**

Katharina Schneeberg



# Mai/Juni

29.05.2024 | Mittwoch  
10:00–15:00 Uhr



## KUS | Forschungswerkstatt in den Pfingstferien »Lebensraum Totholz«

Totholz sind abgestorbene Bäume, ebenso wie liegende Stämme, Äste oder Zweige. Es hat eine große Bedeutung für die Artenvielfalt in unseren Wäldern, da viele Pflanzen-, Pilz- und Tierarten davon leben. Ausgerüstet mit Pinzette und Becherlupe erforschen wir das Totholz und zerlegen es vorsichtig, auf der Suche nach seinen Bewohnern und ihren Spuren. Begleitet uns auf eine Entdeckungsreise in einen ganz besonderen Lebensraum.

Kosten: 10 € pro Person und Tag. Altersgruppe: ab 5 Jahren.

Bitte Rucksackverpflegung und wetterfeste Kleidung mitbringen!

Anmeldung erforderlich unter 06381/993450.

Leitung: Michael Müller

01.06.2024 | Samstag  
10:00–12:30 Uhr

## DÜW | Arten bestimmen mit Smartphone-Apps – Praxis in der Natur

Gemeinsame Veranstaltung von POLLICHIA, BUND und dem Pfalzmuseum. Im Gartengelände des Pfalzmuseums. Bitte ein Smartphone mitbringen! Anmeldung erforderlich unter 06322/9413-21 (täglich, außer montags). Teilnahme kostenlos.

Leitung: Dr. Julia Kruse & Dr. Katharina Schneeberg

## Wechselkröte

Katharina Schneeberg

**01.06.2024** | Samstag  
14:00–16:00 Uhr

### **DÜW | Exkursion »Was blüht denn da im Kurpark?«**

Im Rahmen einer rund 2-stündigen Führung geht es gemeinsam mit der Botanikerin des Pfalz museums auf Entdeckungsreise durch den Bad Dürkheimer Kurpark. Mit großen Schritten geht es nun auf den Sommer zu, die letzten Frühblüher haben ihr Blattgrün eingezogen. Es gibt viel zu sehen und zu staunen. Dabei wird vor allem auf die Vielfalt verschiedener Pflanzen eingegangen. Hierbei geht es hauptsächlich um die Arten, die sich spontan im Kurpark angesiedelt haben und einen wichtigen Teil der Vielfalt dieses Gebietes ausmachen.

Treffpunkt: Touristeninformation Bad Dürkheim. Für Personen ab 10 Jahren, barrierefrei. Kosten: 5 Euro  
*Leitung: Dr. Julia Kruse*

**03.06.2024** | Montag  
19:00 Uhr

### **DÜW | Arbeitskreis Astronomie – Treffen der AG Astrofotografie**

Beschreibung siehe 15.01.2024.  
Anmeldung unter: [m.geissel@pollichia.de](mailto:m.geissel@pollichia.de).  
*Referent: Michael Geissel*

**04.06.2024** | Dienstag  
16:00–19:00 Uhr

### **DÜW | Arbeitskreis Botanik – Feierabendexkursionen**

Beschreibung siehe vorne im Heft. Treffpunkt: 49°34'04.5"N 8°02'40.2"E, Parkplatz an der Hauptstraße SW Kerzenheim. MTBQ 6414/14  
*Leitung: Dr. Julia Kruse*

**05.06.2024** | Mittwoch  
19:30 Uhr

### **KUS | TERRA MAGICA – das wissenschaftliche Forum des Urweltmuseums GEOSKOP**

»Trocknet die Pfalz aus?«

Seit zwanzig Jahren entsteht in der Pfalz dramatisch weniger Grundwasser. Quellen, Feuchtgebiete und Bäche fallen trocken, die Trinkwasserversorgung gerät unter Druck – die Folgen des Klimawandels werden zunehmend deutlicher. Gleichzeitig entwässert der Mensch seit Jahrhunderten die Landschaft. In seinem Vortrag erläutert der Grundwasserökologe PD Dr. Hans Jürgen Hahn von der Rheinland-Pfälzischen Technischen Universität n Landau die Zusammenhänge des Landschaftswasserhaushalts und die Verhältnisse in der Pfalz. Altersgruppe: ab 10 Jahren. Eintritt frei.  
*Referent: PD Dr. Hans Jürgen Hahn, RPTU Kaiserslautern-Landau*



**05.06.2024** | Mittwoch  
20:00 Uhr

### **DÜW | POLLICHIA – Naturkunde-Treff**

Beschreibung siehe 07.02.2024  
Kontakt und Anmeldung: [duerkheim@pollichia.de](mailto:duerkheim@pollichia.de).  
Gäste willkommen. Teilnahme kostenlos.  
*Leitung: Dr. Michael Ochse*



# Juni

**06.06.2024 | Donnerstag** **DÜW | Astronomischer Arbeitskreis – Monatstreffen**

19:00 Uhr  
»Was gibt's Neues vom James Webb Teleskop?«  
Teilnahme kostenlos.  
*Referent: Christian Wersig*

**11.06.2024 | Dienstag** **DÜW | Arbeitskreis Botanik – Feierabendexkursionen**

16:00–19:00 Uhr  
Beschreibung siehe vorne im Heft.  
Treffpunkt: 49°35'41.3"N 7°56'50.4"E, Parkplatz am Donnersberg, W Steinbach am Donnersberg.  
MTBQ 6413/22  
*Leitung: Dr. Julia Kruse*

**12.06.2024 | Mittwoch** **KUS | Quartalsvortrag AK Astronomie »Ferne Welten entdecken«**

19:00 Uhr  
Das Weltall fasziniert die Menschen seit langer Zeit. Der Fantasie waren keine Grenzen gesetzt, Bücher und Filme dokumentieren dies eindrucksvoll, mit für die heutige Zeit teilweise abstrusen Ideen. Erst seitdem die Raumfahrt uns eindrucksvolle Bilder von den Planeten unseres Sonnensystems liefert, erhalten wir einen kleinen Einblick in die Realität des »Außerirdischen«. Der Vortrag gibt eine Übersicht über historische und aktuelle Planetenmissionen, Blicke zurück zur »Fantasy« der vergangenen Zeiten inbegriffen.  
Altersgruppe: ab 10 Jahren. Eintritt frei.  
*Referent: Roland Zahn*

**Wasserfrosch**

*Julia Kruse*



# Juni

**17.06.2024 | Montag** **DÜW | Arbeitskreis Astronomie – Treffen der AG Astrofotografie**

19:00 Uhr  
Beschreibung siehe 15.01.2024.  
Anmeldung unter: [m.geissel@pollichia.de](mailto:m.geissel@pollichia.de).  
*Referent: Michael Geissel*

**19.06.2024 | Mittwoch** **DÜW | Arbeitskreis Botanik – Feierabendexkursionen**

16:00–19:00 Uhr  
Beschreibung siehe vorne im Heft. Treffpunkt: 49°36'45.0"N 7°59'57.4"E, Mitfahrerparkplatz Weitersweiler. MTBQ 6314/33  
*Leitung: Dr. Julia Kruse*

**20.06.2024 | Donnerstag** **DÜW | VFMG Bezirksgruppe Pfalz**

20:00 Uhr  
»Pyromorphit und Mimetesit im Odenwald«  
Eintritt frei.  
*Referent: Gerhard Kenke*

**21.06.2024 | Freitag** **POLLICHIA-Exkursion »Abendzählung der Fledermäuse in Bedesbach«**

22:00 Uhr  
Regelmäßige Zählungen am Abend geben Auskunft über die Entwicklung dieser seit über einem halben Jahrhundert bestehenden Wochenstube des Großen Mausohrs, die seit mehr als 20 Jahren von der POLLICHIA Kusel betreut wird. Der Ausflug zur nächtlichen Jagd von mehreren hundert Muttertieren ist auch für Jugendliche ein unvergessliches Erlebnis.  
Treffpunkt: Dorfgemeinschaftshaus Bedesbach, Schulstr. 5.  
Altersgruppe: ab 5 Jahren. Kosten: Eintritt frei.  
*Leitung: Ralf Hellwig & Susanne Brücher, POLLICHIA Kusel.*



# Juni

29.06.2024 | Samstag  
14:00–16:00 Uhr

## KUS | Quartalstreffen AK Geowissenschaften

»Der Perm-Trias-Grenzbereich auf der Südost-Flanke des Pfälzer Sattels«  
Schwerpunktthema: Wie sah es im küstenfernen Hinterland des Zechsteinmeeres vor etwas mehr als 250 Millionen Jahren aus? Eine Einführung in die Randfazies des Zechsteins in der Nord- und Westpfalz. Im Anschluss freie Themen zu Gesteinen, Mineralen und Fossilien der Pfalz und darüber hinaus.  
Altersgruppe: ab 8 Jahren. Eintritt frei.  
Anmeldung erforderlich unter 06381/993450 oder [info@urweltmuseum-geoskop.de](mailto:info@urweltmuseum-geoskop.de).  
Leitung: Dr. Sebastian Voigt & Dr. Eva Schillo



Alpensalamander  
Julia Kruse



Eine Übersicht über alle meist interaktiven Angebote für Kindertagesstätten und Schulen aller Art, Familien und Multiplikatoren kann mit unserem **Flyer Museumspädagogik** angefordert werden. Kurzfristige aktuelle Veranstaltungen sind aus der Presse zu entnehmen.  
**Beachten Sie unser Internetangebot unter [www.pfalzmuseum.de](http://www.pfalzmuseum.de)**

# Juni

30.06.2024 | Sonntag  
11:00–16:00 Uhr



## DÜW | Offene Forschungswerkstatt »Strand und Meer«

Die Sommerferien sind schon in Reichweite und viele freuen sich auf ein paar erholsame Tage am Meer. Schwimmen, am Strand liegen, Sandburgen bauen und so richtig entspannen. Einen kleinen Vorgeschmack bietet die offene Forschungswerkstatt und verbreitet Vorfreude auf die schönsten Wochen im Jahr.  
Offenes Mitmachprogramm für alle Altersgruppen, die Kosten sind im Museumseintritt enthalten.  
Leitung: Birte Schönborn & Dorothee Suray

### PARTNER

Biosphärenreservat  
Pfälzerwald-  
Nordvogesen



BEZIRKS  
VERBAND  
PFALZ



Träger des Pfälzischen Museums ist der Zweckverband Pfälzisches Museum für Naturkunde:  
Bezirksverband Pfalz, Stadt Bad Dürkheim, Landkreis Bad Dürkheim, Landkreis Kusel, POLLICHIA e.V.

**Internetseiten der Arbeitskreise:** [www.vfmg.de](http://www.vfmg.de) | [www.pollichia.de](http://www.pollichia.de)

In diesem Halbjahr zeigt das Programmheft Bilder zur Sonderausstellung »*Taucher, Schwimmer, Wandersleut'*« | Bildnachweis: Wenn nicht anders angegeben, liegen die Nutzungsrechte der Bilder beim Pfälzischen Museum für Naturkunde und dem Umweltmuseum GEOSKOP. Titelseite (von links): Fadenmolch (AdobeStock), Gelbbauchunke (Katharina Schneeberg), Bergmolch (AdobeStock), Knoblauchkröte (AdobeStock), freigestellt: Kammolch (AdobeStock).  
Gestaltung: Peer Ziegler, Dipl.-Designer(FH), [www.scientificdesign.de](http://www.scientificdesign.de) | Druck klimaneutral auf FSC Papier.





### Pfalzmuseum für Naturkunde

**POLLICHIA-Museum**, Bad Dürkheim

Kaiserslauterer Straße 111

Postadresse:

Hermann-Schäfer-Straße 17

67098 Bad Dürkheim

Telefon: 0 63 22 / 94 13 0

[www.pfalzmuseum.de](http://www.pfalzmuseum.de)

Dienstag–Sonntag 10–17 Uhr

Montag geschlossen

### Urweltmuseum GEOSKOP,

Burg Lichtenberg (Pfalz)

Burgstraße 19

66871 Thallichtenberg (bei Kusel)

Telefon: 0 63 81 / 99 34 50

[www.urweltmuseum-geoskop.de](http://www.urweltmuseum-geoskop.de)

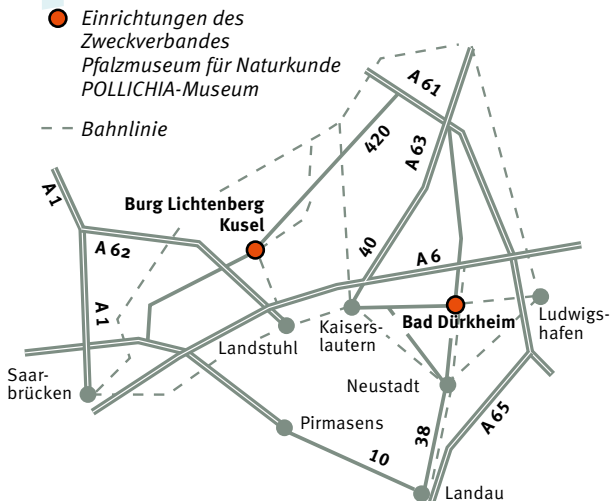
**1. April bis 31. Oktober**

Dienstag–Sonntag von 10–17 Uhr

**1. November bis 31. März**

Dienstag–Sonntag von 12–17 Uhr

Montag geschlossen



### Eintrittspreise siehe Internet

**DÜW** | = Pfalzmuseum für Naturkunde, Bad Dürkheim

**KUS** | = GEOSKOP/Zehntscheune, Burg Lichtenberg, Kusel