

2019

Veranstaltungsprogramm



Pfalzmuseum für Naturkunde
POLLICHIA-Museum

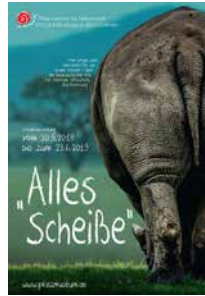
1. Halbjahr



2019 Sonderausstellung »Alles Scheiße«

30.05.2018–23.06.2019

BAD DÜRKHEIM



»Scheiße« gilt als ungehöriges Schimpfwort und ist im Alltag ein peinliches Tabuthema. Geht es dann doch einmal darum, sind viele Menschen zunächst irritiert. Dabei ist Kot ein biologisches Thema, das mit überaus faszinierenden Details aufwarten kann.

In Wissenschaft und Forschung ist »das, was hinten 'rauskommt« oft ein sehr begehrtes Untersuchungsobjekt. Viele Fragestellungen lassen sich nur mit der Untersuchung von Kot beantworten. Außerdem sind Exkremente in der Biologie ein wichtiger Rohstoff und es gibt Lebewesen, die sich auf die Nutzung dieses Rohstoffes soweit spezialisiert haben, dass sie ohne nicht mehr lebensfähig sind. Die Ausstellung zieht das Thema aus der anrühigen Ecke und ermöglicht Einblicke in die faszinierenden Facetten: Von grundsätzlichen Unterschieden in der Nahrungsverwertung bei verschiedenen Tiergruppen über Tarnung als Kot, um Feinden zu entgehen, bis hin zur wirtschaftlichen Nutzung in Düngemittel- und

Energiewirtschaft reichen die Themen. Fossiler Fischkot und die urzeitliche Insektenwelt, die sich daran erforschen lässt, ist ebenso Thema, wie die artenreiche mikrobielle Lebensgemeinschaft im Darm. Es geht um unverdauliche Reste genauso, wie um Fliegenlarven, für die Kot zum Teil die einzige Nahrungsquelle ist. Das Pfalzmuseum freut sich, den Gästen dieses überaus spannende und aufregende Thema zu präsentieren.



Ausstellungs-Impressionen

2019 NaturTreff für Seniorinnen und Senioren

düw | »NaturTreff« für Seniorinnen und Senioren
Das Pfalzmuseum für Naturkunde – POLLICHIA Museum bietet diese Veranstaltungsreihe speziell für Seniorinnen und Senioren an. In der gemütlichen Atmosphäre des Forums lernen unsere Gäste wechselnde Themen aus Natur und Umwelt kennen. Anhand von ausgewählten, musealen Objekten werden die Naturschätze aus der Pfalz interessant und lebendig erklärt. Kaffee und Kuchen bieten den Rahmen zum Austausch mit Gleichgesinnten. Die Veranstaltungen finden jeweils mittwochs von 14.30 Uhr bis 16.00 Uhr statt. Die Kosten betragen inklusive Kaffee und Kuchen 7,50 € pro Person. Die Kosten beinhalten auch den Eintrittspreis in das Pfalzmuseum, sodass besonders Interessierte anschließend einen Rundgang durch das Museum machen können.

Leitung: Dr. Angelika Otterbach & Monika Kallfelz

Termine:

- 27.03. und 03.04.2019** | Mittwoch und nach Vereinbarung |
»Biber in der Pfalz: Rückkehr der wilden Baumeister«
29.05. und 05.06.2019 | Mittwoch und nach Vereinbarung |
»Tierkinder – kuschelig und süß«



Für diese Veranstaltung ist eine **Anmeldung erforderlich**, für Gruppen möglichst 14 Tage vor dem Termin unter Tel. 06322/9413-21 (täglich außer montags).

Busverbindung Linie 485:

Ab – Bad Dürkheim Bahnhof 13:35 Uhr,
An – Herzogweiher/Pfalzmuseum 13:42 Uhr,
Rückfahrt: 17:19 Uhr.



2019 Imker-Schnupperkurse

Mittwochs | Kurs A

17:00–19:00 Uhr

Donnerstags | Kurs B

18:00–20:00 Uhr

dÜW | Imker-Schnupperkurse

Jugendliche ab 12 Jahren und Erwachsene lernen an 6 Terminen viel Spannendes über Bienen und die Bienenhaltung und bekommen einen Einblick in die Arbeit der Imkerin/des Imkers. Natürlich dürfen sie wo immer möglich selbst Hand anlegen.

Wir arbeiten mit kleinen Gruppen von ca. 8 Teilnehmerinnen und Teilnehmern. Als Museum haben wir die Möglichkeit, über die reine imkerliche Arbeit hinauszugehen. So stehen nicht nur vielfältige Materialien, Präparate und Modelle zur Verfügung, sondern auch Binokulare und Mikroskope zur genauen Beobachtung von Bienen, Pollen, Wachsplättchen oder Varroa-Milben.

Bitte lange Hosen, Socken und geschlossene Schuhe mitbringen. Imkerkleidung wird gestellt. Es sind keine Einzeltermine buchbar.

Termine Kurs A: 6.3., 20.3., 17.4., 8.5., 22.5., 26.6.

Termine Kurs B: 7.3., 21.3., 18.4., 9.5., 23.5., 27.6.

Kosten: 50,00 € pro Person für den ganzen Kurs.

Anmeldung erforderlich unter 06322/9413-21 (täglich außer montags).

Leitung: *Dr. Angelika Otterbach & Monika Kallfelz*



Honigbienen als Klassenprogramm

Termin nach Vereinbarung

dÜW | Honigbienen als Klassenprogramm

Von März bis September ist es den Museumsbienen meist warm genug, dass sie sich gern live den Museumsgästen vorstellen. In Gruppen von max. 10 Personen öffnen wir einen Bienenstock und wer mag, darf selbst ein Rähmchen in die Hand nehmen um Arbeitsbienen, Drohnen, Eier, Larven, und vielleicht sogar die Königin zu beobachten.

Auch das Benutzen eines Smokers kommt immer gut an. Jugendliche erfahren viel Spannendes über Bienen und die Bienenhaltung und bekommen einen Einblick in die Arbeit der Imkerin/des Imkers.

Ergänzt wird das Programm durch Präparate, Modelle und Materialien, die von einer zweiten Teilgruppe zeitgleich bearbeitet werden. Zum Abschluss kann jeder das Gelernte bei dem Spiel »Wer wird Bienionär?« zeigen! Bitte lange Hosen, Socken und geschlossene Schuhe mitbringen. Imkerkleidung wird gestellt.

Kosten: 3 € pro Person für ca. 90 min. Das Programm kann erweitert werden. Anmeldung erforderlich unter 06322/9413-31.

Leitung: *Monika Kallfelz*



2019 »Pfalzmuseum unterwegs ...

düw | Angebot für Schulen:
»Die Sparkassen-Bionik-Schatzkiste«

Ein Projekt von Pfalzmuseum für Naturkunde – POLLICHIA-Museum Bad Dürkheim und Sparkasse Rhein-Haardt. Zusammen mit der Sparkasse Rhein-Haardt hat das Pfalzmuseum für Naturkunde 2015 ein mehrjähriges Projekt für Schulen gestartet. Begleitet von ausgebildetem Fachpersonal, kommt die Sparkassen-Bionik-Schatzkiste in Schulen vor Ort und bietet als Unterrichtseinheit eine anschauliche Einführung in das Thema »Bionik – Lernen von der Natur«. Mit über dreißig Gegenständen aus Natur und Technik, mehreren Zuordnungskarten, Arbeitsblättern sowie Sach- und Schulbüchern wird vermittelt, wie aus einem genauen Beobachten und Analysieren der Natur Ideen entstehen können

Einsätze sind in Schulen im Einzugsgebiet der Sparkasse Rhein-Haardt möglich.



... mit der  Sparkasse Rhein-Haardt **Bionik-Schatzkiste«**

für natur-, umwelt- und menschengerechte Entwicklungen in der Technik. Zielgruppe sind alle Schularten ab der 3. Klasse bis zur Oberstufe. Einzelheiten zu Dauer, klassenspezifischer Durchführung und inhaltlichen Schwerpunkten werden in individuellen Vorgesprächen mit interessierten Lehrkräften abgeklärt.

*Unterrichtsmaterialien und Personalkosten werden von der Sparkasse Rhein-Haardt übernommen.
Information & Anmeldung: Ute Wiegel
Tel. 0 72 47 / 20 72 655 oder E-Mail: ute.wiegel@freenet.de*



2019 Erlebnisprogramm Klassenfahrt auf Burg Lichtenberg!



kus | Erlebnisprogramm für die Klassenfahrt auf Burg Lichtenberg

Begeben Sie sich mit Ihren Schülerinnen und Schülern auf eine atemberaubende Reise in die Pfälzer Urzeit vor rund 290 Millionen Jahren! Das Umweltmuseum GEOSKOP auf Burg Lichtenberg entführt Schulkinder und Erwachsene in die faszinierende Welt der Steine. Mit Spiel, Spaß und Spannung nähern sich die Teilnehmer der Erde und ihrer Geschichte aus ungewöhnlicher Perspektive. Das dreitägige Erlebnisprogramm wird in Kooperation mit der Musikantenland-Jugendherberge Burg Lichtenberg angeboten. Es ist ganzjährig buchbar und auch für körperlich behinderte Kinder geeignet.

Naturgeschichte zum Anfassen

Im Umweltmuseum GEOSKOP geht es unter fachkundiger Begleitung auf Entdeckungstour durch Kohlesümpfe, Seen und Halbwüsten – ein Besuch bei den Ahnen der Dinosaurier. Die Schüler erleben Deutschland, als es am Äquator lag und Vulkane glutflüssige Lava spuckten. Danach werden in einer abwechslungsreichen Spielshow die Wissenskönige

der Naturhistorie gesucht. Am nächsten Tag führen kleine Experimente spielerisch in die bunte Welt der Gesteine, Minerale und Fossilien ein. Die Erdkugel wird nachgebaut und ein Vulkan zum Ausbruch gebracht. Am Nachmittag geht es um die hohe Kunst des Tierspurenlesens. Nach Anleitung werden Abgüsse von echten Ursaurier-Fährten hergestellt.



»Naturgeschichte zum Anfassen« Programmpreis: 32,30 € pro Person

Die Übernachtungspreise der Jugendherberge finden Sie unter: www.DieJugendherbergen.de
Die Buchung erfolgt online über:
www.DieJugendherbergen.de/Thallichtenberg
Webcode 40402.
Oder über die Jugendherberge Burg Lichtenberg,
Burgstraße 12, 66871 Thallichtenberg,
Telefon: 0 63 81 / 26 32
thallichtenberg@diejugendherbergen.de



01 Januar

09.01.2019 | Mittwoch
17:00 Uhr

düw | Schummerstunde »Es klopft bei Wanja in der Nacht«
In einer eisigen Winternacht suchen Hase, Fuchs und Bär Unterschlupf bei Wanja. Doch am nächsten Morgen sind sie alle wieder verschwunden. War alles nur ein Traum? Für Kinder ab 4 Jahren in Begleitung. Anmeldung erforderlich unter 06322/9413-21 (täglich außer montags).
Kosten: 4 € pro Familie.
Leitung: Birte Schönborn

09.01.2019 | Mittwoch
20:00 Uhr

düw | POLLICHIA-Stammtisch
Teilnahme kostenlos.
Leitung: Dr. Michael Ochse

10.01.2019 | Donnerstag
19:30 Uhr

düw | Astronomischer Arbeitskreis – Monatstreffen
»Polarlichter und andere Himmelserscheinungen«.
Teilnahme kostenlos.
Referentin: Monika Maintz

Neptunbecher



01 Januar

12.01.2019 | Samstag
14:00–16:30 Uhr

düw | Arbeitskreis Insektenkunde
»Auf insektenkundlicher Exkursion in Uganda« und »Schlüsselblumen-Würfelfalter«.
Ort: Forschungswerkstatt. Teilnahme kostenlos.
Referenten: Dr. Michael Ochse & Norbert Scheydt

16.01.2019 | Mittwoch
17:00 Uhr

düw | Schummerstunde »Was die alte Majasaura erzählt«
Majasaura erzählt aus der Vergangenheit der Erde und träumt von einer Zukunft mit seltsamen Wesen mit künstlichen runden Beinen, auf denen sie schneller laufen kann als jeder *Tyrannosaurus*. Für Kinder ab 4 Jahren in Begleitung. Kosten: 4 € pro Familie.
Anmeldung erforderlich unter 06322/9413-21 (täglich außer montags).
Leitung: Birte Schönborn.

17.01.2019 | Donnerstag
14:00–16:00 Uhr

kus | Museumsaktion: Urweltmuseum Geoskop – MuseumsTreff
Alle Interessierten sind zu einer Kurzführung durch die aktuelle Sonderausstellung des Kunstkreises Kusel mit anschließendem Austausch mit diversen Künstlern bei Kaffee und Kuchen geladen.
Ort: Urweltmuseum GEOSKOP. Altersgruppe: ab 12 Jahren. Kosten: 7 € pro Person. Anmeldung erforderlich bis spätestens drei Werktage vor der Veranstaltung unter 06381/993450 oder info@urweltmuseum-geoskop.de
Leitung: Ingrid Pflaum

01 Januar

17.01.2019 | Donnerstag
20:00 Uhr

düw | VFMG Bezirksgruppe Pfalz

»Erdbeben, ein globales Georisiko – Ursachen, Folgen, Vorhersagemöglichkeiten«
Eintritt frei.

Referent: Dr. Werner Fielitz, UNI Heidelberg

19.01.2019 | Samstag
18:30 Uhr

düw | Deutsche Gesellschaft für Herpetologie und Terrarienkunde e. V.

»Herpetologische Eindrücke von Silhouette Island, Seychellen«
Kosten: 3 € pro Person

Referent: Dr. Sascha Pawlowski

22.01.2019 | Dienstag
17:00–18:00 Uhr

KUS | Museumsaktion: Urweltmuseum Geoskop – Familientreff

»Haie – Räuber seit Jahrmillionen«: Spannende Geschichten, kreatives Basteln sowie eine Kurzführung durch die Ausstellung für Kinder und begleitende Erwachsene.

Ort: Urweltmuseum GEOSKOP. Altersgruppe: ab 5 Jahren.

Kosten: 3 € pro Kind. Anmeldung erforderlich unter 06381/993450 oder info@urweltmuseum-geoskop.de

Leitung: Dr. Jan Fischer & Ingrid Pflaum

01 Januar

23.01.2019 | Mittwoch
17:00 Uhr

düw | Schummerstunde »Ein schräger Vogel«

Robert zieht sich wieder einmal bunt an. Weiß er denn nicht, dass Schwarz die einzige und schönste Farbe für einen Raben ist? Für Kinder ab 4 Jahren in Begleitung. Kosten: 4 € pro Familie.

Anmeldung erforderlich unter 06322/9413-21 (täglich außer montags).

Leitung: Birte Schönborn

25.01.–26.01.2019 |
Freitag bis Samstag,
19:00–09:00 Uhr

düw | »Museumsnacht am Herzogweiher«

Eine ganze Nacht im Museum voller spannender Erlebnisse und interessanter Entdeckungen, Geschichten, Spielen und Schatzsuche.

Für Kinder und Jugendliche ab der 3. Klasse.

Kosten: 13 € pro Kind. Anmeldung erforderlich unter 06322/9413-21 (täglich außer montags).

Leitung: Birte Schönborn



Schillerfalter

01 Januar

27.01.2019 | Sonntag

11:00–16:00 Uhr



düw | Offene Forschungswerkstatt »Winterpause in Feld und Flur«

Tiere sind starr vor Kälte oder schlummern in warmen Verstecken, Pflanzen schützen ihre Knospen mit dicken Hüllen oder überwintern im ‚warmen‘ Boden verborgen. Den unterschiedlichen Strategien und schönsten Möglichkeiten die ungemütliche Jahreszeit zu verbringen, kann auf den Grund gegangen werden. Offenes Mitmachprogramm für alle Altersgruppen. Kosten im Museumseintritt enthalten.

Leitung: Birte Schönborn

30.01.2019 | Mittwoch

17:00 Uhr



düw | Schummerstunde »Verdi«

Verdi ist eine kleine, gelbe Schlange, die nicht groß und grün werden will und dafür alles riskiert. Onkel Maulfaul und Opa Schlaffi können das gar nicht verstehen. Für Kinder ab 4 Jahren in Begleitung.

Kosten: 4 € pro Familie.

Anmeldung erforderlich unter 06322/9413-21

(täglich außer montags).

Leitung: Birte Schönborn

Speiballen eines Süßwasserhais

02 Februar

04.02.2019 | Montag

09:30–17:30 Uhr

düw | Lehrerfortbildung: Alles Scheiße

Die aktuelle Sonderausstellung des Pfalzmuseums mit dem etwas provozierenden Titel läuft bis 23. Juni 2019. Es geht um die Entstehung und die Bedeutung von Kot in ganz unterschiedlichen Zusammenhängen: Verdauung, Verdauungssysteme, Medizin, Forschung, vielfältige Nutzung. Teilnehmerinnen und Teilnehmer lernen das Konzept der Ausstellung, sowie die Exponate und ihre Bedeutung kennen und erproben die Materialien und Angebote der Museumspädagogik für Schulklassen und Gruppen. Die Veranstaltung findet in Kooperation mit dem Pädagogischen Landesinstitut statt und richtet sich an Lehrkräfte aller weiterführenden Schulen. Anmeldung bitte über das Pädagogische Landesinstitut. Veranstaltungsnummer: 1917110013

Leitung: Birte Schönborn & Monika Kallfelz

Ausstellungsimpression »Alles Scheiße«



02 Februar

05.02.2019 | Dienstag
19:00 Uhr

dÜw | Vortrag »Wo geht das hin?«

Im Rahmen der Sonderausstellung »Alles Scheiße« führt der Vortrag in die Funktion und die Abläufe eines Klärwerkes und der Abwasserentsorgung ein. Nach dem Toilettengang drücken wir auf den Spülknopf – und dann? Wohin fließt das Abwasser? Wie wird es gereinigt? Und wie lassen sich die Rückstände verwenden? Am Beispiel des Klärwerkes der Stadtwerke Bad Dürkheim werden diese Vorgänge beleuchtet.

Eintritt frei. Im Anschluss an den Vortrag kann die Sonderausstellung besichtigt werden.

Referent: Jens Rosenthal, Stadtwerke Bad Dürkheim

06.02.2019 | Mittwoch
20:00 Uhr

dÜw | POLLICHIA-Stammtisch

Teilnahme kostenlos.

Leitung: Dr. Michael Ochse

07.02.2019 | Donnerstag
19:30 Uhr

dÜw | Astronomischer Arbeitskreis – Monatstreffen

»Anregen – nicht aufregen: Ist die Astronomie von Westen nach Osten gewandert?« Teil 1.

Teilnahme kostenlos.

Referent: Otto Schmid

02 Februar

09.02.2019 | Samstag
14:00–16:30 Uhr

dÜw | Arbeitskreis Insektenkunde

»Stand der Schmetterlingsforschung in der Pfalz, in Rheinhessen und an der Nahe«, »Die Raupennahrungspflanzen des Karstweißlings« und »Nektarfließband für Tagfalter«.

Teilnahme kostenlos.

Referenten: Dr. Michael Ochse, Dr. Thomas Geier & Ulrich Walter

12.02.2019 | Dienstag
17:00–18:00 Uhr

kus | Museumsaktion: Urweltmuseum Geoskop – Familientreff

»Haie – Räuber seit Jahrmillionen«: Spannende Geschichten, kreatives Basteln sowie eine Kurzführung durch die Ausstellung für Kinder und begleitende Erwachsene.

Ort: Urweltmuseum GEOSKOP. Altersgruppe: ab 5 Jahren.

Kosten: 3 € pro Kind. Anmeldung erforderlich unter 06381/993450 oder info@urweltmuseum-geoskop.de

Leitung: Dr. Jan Fischer & Ingrid Pflaum



Meerschweinchen

02 Februar

14.02.2019 | Donnerstag
14:00–16:00 Uhr

KUS | Museumsaktion: Umweltmuseum Geoskop – MuseumsTreff
Alle Interessierten sind zu einer Kurzführung durch die aktuelle Sonderausstellung des Kunstkreises Kusel mit anschließendem Austausch mit diversen Künstlern bei Kaffee und Kuchen geladen.
Ort: Umweltmuseum GEOSKOP. Altersgruppe: ab 12 Jahren. Kosten: 7 € pro Person. Anmeldung erforderlich bis spätestens drei Werktage vor der Veranstaltung unter 06381/993450 oder info@urweltmuseum-geoskop.de
Leitung: Ingrid Pflaum

16.02.2019 | Samstag
18:30 Uhr

DÜW | Deutsche Gesellschaft für Herpetologie und Terrarienkunde e. V.
»Die Reptilien und Amphibien Südwestdeutschlands – Herpetologische Vielfalt vor der Haustür«
Kosten: 3 € pro Person
Referent: Steven Arth

17.02.2019 | Sonntag
11:00–13:00 Uhr



DÜW | Experimente am Sonntag: Schminke, Gel und Lippenstift
Passend zur Faschingszeit befassen wir uns mit Zusammensetzung und Herstellung dekorativer Kosmetik. Produkte, die wir selbst herstellen, können zum Materialpreis mitgenommen werden. Die Veranstaltung richtet sich an Jugendliche ab 12 Jahren und Erwachsene.
Kosten: 3 € pro Person. Anmeldung erbeten unter 06322/9413-21 (täglich außer montags).
Leitung: Monika Kallfelz

02 Februar

20.02.2019 | Mittwoch
18:00 Uhr

DÜW | Führung durch die botanischen Sammlungen des Museums
Teilnahme kostenlos.
Leitung: Dr. Volker John

21.02.2019 | Donnerstag
20:00 Uhr

DÜW | VFMG Bezirksgruppe Pfalz
»Große Bergkristall-Kluft am Ankogel – Auf Mineralienexkursion im Hollersbachtal« Eintritt frei.
Referent: Karl Kohout



Mistkäfermodell

Brutröhre des Waldmistkäfers mit
einer mit Kot gefüllten Brutkammer
Nachbildung

02 Februar

22.02.2019 | Freitag
19:00 Uhr

DÜW | BUND Ortsgruppe DÜW in Zusammenarbeit mit POLLICHIA und NABU
»Insektenrückgänge in Biotopen des Offenlandes – Erfassungsmethoden, Zeit-Trends, Empfehlungen«
Untersuchungen mit Malaisefallen des Entomologischen Vereins Krefeld in zahlreichen Schutzgebieten seit 1985 offenbaren Hinweise auf gravierende, schleichende Rückgänge der gebietstypischen Insektenpopulationen. Die Ergebnisse dieser Untersuchungen werden in Beispielen vorgestellt. Im Zusammenhang mit diesen Arbeiten erfolgte auch eine Bewertung der standorttypischen Situationen, um parallel zu dem wachsenden Kenntnisstand auch Empfehlungen aus naturschutzfachlicher, speziell entomologischer Sicht geben zu können. Diese Empfehlungen umfassen grundsätzliche Problemfelder zu bestehenden Planungsmodellen, Regularien, Verordnungen, strukturbildenden Massnahmen und das Risiko- sowie Gebietsmanagement. Sie betreffen Forschungsbedarf und Monitoring, Ausschluss bzw. Minderung von Stressoren auf die lokalen Insektenzönosen sowie die Übertragbarkeit der Empfehlungen auf das Schutzgebietsnetz mit einem Schwerpunkt auf streng geschützte Lebensraumtypen des Offenlandes. Eintritt frei.
Referent: Dr. Martin Sorg

02 Februar

23.02.–24.02.2019 |
Samstag–Sonntag
20:00–09:00 Uhr

kus | Nachts im Urweltmuseum GEOSKOP

Die Kinder erwartet eine aufregende Nacht im Museum mit immer wieder neuen, spannenden Themen, lustigen Spielen und Basteleien – einfach allem, was die Fantasie beflügelt. Nur mit einer Taschenlampe bewaffnet geht es auf Exkursion über die nächtliche Burg.

Wie es sich für Forscher auf Expedition gehört, wird die Nacht im Schlafsack verbracht, umgeben von T-Rex und kannibalischen Urzeithaien. Das gemeinsame Frühstück am nächsten Morgen rundet die Veranstaltung ab.

Ort: Urweltmuseum GEOSKOP. Kosten: 20 € pro Person.

Altersgruppe: 7-10 Jahre. Mitzubringen sind Schlafsack, Iso-Matte, Schlaf- oder Trainingsanzug, Taschenlampe, Zahnbürste sowie ein Imbiss für den Abend. Frühstück ist im Preis inbegriffen.


Anmeldung erforderlich unter 06381/993450 oder
info@urweltmuseum-geoskop.de

Leitung: Vanessa Zürrlein



Muskelmagen (Präparat)

02 Februar

24.02.2019 | Sonntag
11:00–16:00 Uhr 

düw | Offene Forschungswerkstatt »Frühlingboten«

Die Ersten sind schon da und die meisten haben sich schon auf den Weg gemacht. Wenn es Frühling wird in Mitteleuropa, beginnen wahre Massenvanderungen. In der Vogelwelt ist Reisezeit: Die Einen kommen um zu Rasten, viele wollen bleiben. Aber auch andere Tiere sind im Frühling unterwegs, um ein schönes Plätzchen für den Sommer zu suchen. Offenes Mitmachprogramm für alle Altersgruppen.

Kosten im Museumseintritt enthalten.

Leitung: Birte Schönborn

24.02.2019 | Sonntag
16:00–18:00 Uhr

kus | Astronomie für Anfänger (Teil 1): Einführung in die Astronomie und praktische Übungen am Teleskop

In dieser Veranstaltung geht es um die theoretischen Grundlagen der Hobbyastronomie und erste praktische Übungen am Teleskop.

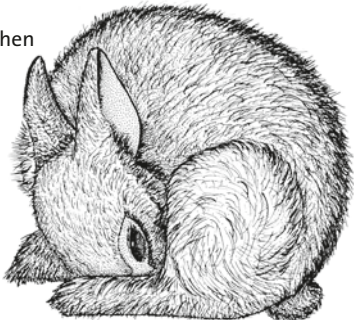
Es werden keinerlei Kenntnisse vorausgesetzt.

Ort: Urweltmuseum GEOSKOP, Seminarraum.

Altersgruppe: ab 10 Jahren.

Eintritt frei.

Referent: Dr. Rolf-Dieter Schad



02/03 Februar/März

26.02., 27.02.,
01.03.2019 |
eintägig
10:00–15:00 Uhr



düw | Ferienprogramm »Wohnungsbau für Piepmätze«

Ein Hauseingang durch den man sich gerade eben hinein quetschen kann oder lieber eine Halbhöhle mit freiem Blick auf die Landschaft? Wenn Häuser immer perfekter und Gärten immer aufgeräumter werden, fällt es manchen Vögeln schwer, einen geeigneten Nistplatz zu finden. Da die gefiederten Gesellen fast so unterschiedlich wohnen, wie sie aussehen, werden unterschiedliche Nistkästen gebaut. Die individuelle Inneneinrichtung überlassen wir natürlich den gefiederten Bewohnern. Für Kinder ab 8 Jahren (ab 5 Jahren in Begleitung), Jugendliche und Erwachsene. Kosten: 12 € pro Person. Anmeldung erforderlich unter 06322/9413-21 (täglich außer montags).

Leitung: Birte Schönborn

27.02.2019 | Mittwoch
14:00–18:00 Uhr

kus | Einführung in das wissenschaftliche Zeichnen

Unter professioneller Anleitung wird die Technik des »Punktierens« in Tusche erlernt. Ein Kurs für natur- und forschungsbegeisterte Menschen ab 12 Jahren. Ort: Urweltmuseum GEOSKOP, Seminarraum. Kosten: 6 € pro Person. Anmeldung erforderlich unter 06381/993450 oder info@urweltmuseum-geoskop.de

Leitung: Dr. Frank Wieland

Kaninchen bei der Aufnahme von Blinddarmkot

03 März

01.03.2019 | Freitag
19:30 Uhr

düw | POLLICHIA – Vortrag: »Expedition ins Herz Afrikas«

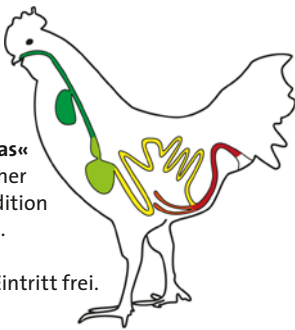
Ein Reiseberichtersteller und ein Schmetterlingsforscher berichten von einer abenteuerlichen Forschungs Expedition in die Zentralafrikanische Republik und nach Kamerun. Mit besonderen Bildern und Ausstellungsobjekten werden Sie Zeuge dieser einmaligen Unternehmung. Eintritt frei.
Referenten: Dr. Matthias Wenzel & Dr. Michael Ochse

03.03.2019 | Sonntag
11:00 Uhr

düw | Öffentliche Führung im Pfalzmuseum

Dieses Angebot richtet sich vor allem an Erwachsene, die Interessantes rund um die Natur der Pfalz und zum Museum erfahren wollen. Dauer ca. 1 Stunde. Anschließend besteht die Gelegenheit, das Museum auf eigene Faust zu erkunden oder bei Kaffee und Kuchen in gemütlicher Runde zu plaudern, bei entsprechender Witterung auch im schönen Freigelände. Kosten: 7,50 € einschl. Eintritt, Kuchen und Kaffee (ohne Kaffee und Kuchen: 5 €). Anmeldung erforderlich unter 06322/9413-21 (tgl. außer montags). Busverbindung Linie 485: ab Bad Dürkheim Bahnhof 10:50 Uhr, An: Herzogweiher/Pfalzmuseum 10:57 Uhr, Rückfahrt: 15:25 Uhr.
Leitung: Dr. Angelika Otterbach

Verdauungstrakt Hahn



03 März

06.03.2019 | Mittwoch
17:00-19:00 Uhr

düw | Imker-Schnupperkurs A

An diesem Tag beginnt der Imker-Schnupperkurs A. Weitere Informationen siehe Sonderseite vorne im Heft.
Leitung: Dr. Angelika Otterbach

06.03.2019 | Mittwoch
20:00 Uhr

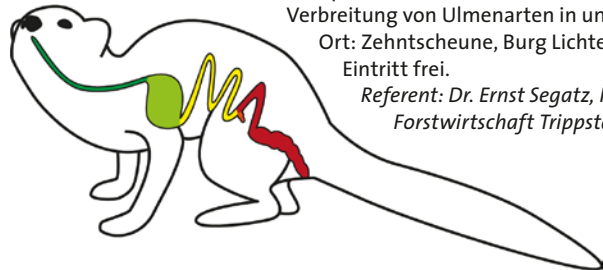
düw | POLLICHIA-Stammtisch

Teilnahme kostenlos.
Leitung: Dr. Michael Ochse

06.03.2019 | Mittwoch
19:30 Uhr

kus | TERRA MAGICA – das wissenschaftliche Forum des Urweltmuseums GEOSKOP

»Die Flatterulme – Baum des Jahres 2019«
Thematisiert werden die Ökologie der Baumart, ihre Nutzung und volkskundliche Aspekte. Zusätzlich informiert der Vortrag über die Verwandtschaft und Verbreitung von Ulmenarten in unserer näheren und weiteren Heimat.
Ort: Zehntscheune, Burg Lichtenberg (Pfalz). Altersgruppe: ab 10 Jahren.
Eintritt frei.
Referent: Dr. Ernst Segatz, Forschungsanstalt für Waldökologie und Forstwirtschaft Trippstadt



Verdauungstrakt Marder

März

07.03.2019 | Donnerstag
18:00–20:00 Uhr

düw | Imker-Schnupperkurs B

An diesem Tag beginnt der Imker-Schnupperkurs B.
Weitere Informationen siehe Sonderseite vorne im Heft.
Leitung: Monika Kallfelz

07.03.2019 | Donnerstag
19:30 Uhr

düw | Astronomischer Arbeitskreis – Monatstreffen

»Anregen – nicht aufregen: Ist die Astronomie von Westen nach Osten gewandert?« Teil 2. Teilnahme kostenlos.
Referent: Otto Schmid

09.03.2019 | Samstag
14:00–16:30 Uhr

düw | Arbeitskreis Insektenkunde

»Die Schaben Deutschlands – drinnen und draußen« und »Wasserschmetterlinge«. Teilnahme kostenlos.
Referenten: Alban Pfeifer & Ernst Blum

12.03.2019 | Dienstag
17:00–18:00 Uhr

KUS | Museumsaktion: Umweltmuseum GEOSKOP – Familientreff

»Haie – Räuber seit Jahrmillionen«: Spannende Geschichten, kreatives Basteln sowie eine Kurzführung durch die Ausstellung für Kinder und begleitende Erwachsene.
Ort: Umweltmuseum GEOSKOP. Altersgruppe: ab 5 Jahren. Kosten: 3 € pro Kind. Anmeldung erforderlich unter 06381/993450 oder info@urweltmuseum-geoskop.de
Leitung: Dr. Jan Fischer & Ingrid Pflaum

März

12.03.2019 | Dienstag
19:00 Uhr

düw | Vortrag »Mikrobiologie, Parasitologie und weitergehende Diagnostik bei Schildkröten und anderen Reptilien«

Im Rahmen der Sonderausstellung »Alles Scheiße« führt der Vortrag aus tierärztlicher Sicht ein in die Diagnostik bei Schildkröten und anderen Reptilien. Der Kot der Tiere spielt hierbei eine entscheidende Rolle. Was lässt sich am Kot der Tiere erkennen? Wie werden Krankheitsbilder diagnostiziert? Der Eintritt ist kostenlos. Im Anschluss an den Vortrag kann die Sonderausstellung besichtigt werden.
Referent: Dr. Thomas Schreiner

13.03.2019 | Mittwoch
19:00 Uhr

kus | AK Astronomie am GEOSKOP – Quartalsvorstellung

50 Jahre Mondlandung (Teil 1): Von den Anfängen der Raketentechnik bis zu den ersten bemannten Raumflügen.

Der Vortrag führt durch die Zeit ab den ersten Raumfahrtideen, über die Entwicklung der ersten Großrakete in Peenemünde sowie den amerikanischen und russischen Weiterentwicklungen nach dem 2. Weltkrieg bis zu den ersten bemannten Raumflügen der UdSSR und den USA.

Ort: Umweltmuseum GEOSKOP, Seminarraum. Altersgruppe: ab 10 Jahren.

Eintritt frei.

Referent: Dr. Rolf-Dieter Schad



Nachtopf
Technoseum Mannheim

03 März

14.03.2019 | Donnerstag
14:00–16:00 Uhr

kus | Museumsaktion: Urweltmuseum Geoskop – MuseumsTreff
Alle Interessierten sind zu einer Kurzführung durch die aktuelle Sonderausstellung des Kunstkreises Kusel mit anschließendem Austausch mit diversen Künstlern bei Kaffee und Kuchen geladen.
Ort: Urweltmuseum GEOSKOP. Altersgruppe: ab 12 Jahren. Kosten: 7 € pro Person. Anmeldung erforderlich bis spätestens drei Werktage vor der Veranstaltung unter 06381/993450 oder info@urweltmuseum-geoskop.de
Leitung: Ingrid Pflaum

16.03.2019 | Samstag
18:30 Uhr

düw | Deutsche Gesellschaft für Herpetologie und Terrarienkunde e. V.
»Der Erdbeerfrosch – Haltung und Zucht eines bunten Gesellen«
Kosten: 3 € pro Person
Referent: Dr. Rene Gergs

20.03.2019 | Mittwoch
17:00–19:00 Uhr

düw | Imker-Schnupperkurs A
Weitere Informationen siehe
Sonderseite vorne im Heft.
Leitung: Dr. Angelika Otterbach

21.03.2019 | Donnerstag
18:00–20:00 Uhr

düw | Imker-Schnupperkurs B
Weitere Informationen siehe Sonderseite vorne im Heft.
Leitung: Monika Kallfelz

03 März

21.03.2019 | Donnerstag
20:00 Uhr

düw | VFMG Bezirksgruppe Pfalz
»Höhepunkte unserer Indienreisen – Geologie, Nationalparks und Kultur«
Eintritt frei.
Referenten: Dres. B. & G. Seybold

27.03.2019 | Mittwoch
14:30–16:00 Uhr

düw | NaturTreff für Seniorinnen und Senioren
»Biber in der Pfalz: Die Rückkehr der wilden Baumeister«
Fast 200 Jahre lang war unser größter heimischer Nager in Rheinland-Pfalz ausgestorben. Jetzt ist der Biber bei uns wieder heimisch, sogar ganz in der Nähe des Pfalzmuseums: am Isenachweiher.
Genauere Informationen siehe Sonderseite vorne im Heft. Kosten: 7,50 € pro Person einschl. Eintritt, Kaffee und Kuchen.
Leitung: Dr. Angelika Otterbach



Termiten

03 März

30.03.2019 | Samstag
10:00–11:30 Uhr

düw | POLLICHIA-Workshop »Arbeiten mit dem Artenfinder«

Der Artenfinder ist ein Bürgerwissenschaftsprojekt, bei dem Expert*innen und Lai*innen ihre Tier- und Pflanzenmeldungen eingeben. Bisher sind dort über 500 000 Datensätze registriert und in die amtlichen Datenbestände überführt worden. Wie Sie Artenfinder*in werden und was es dabei zu beachten gibt, ist Thema dieses Workshops. Anhand von Fotos und Exponaten werden Bestimmungsübungen für Anfänger*innen durchgeführt.

Max. 20 Teilnehmende. Teilnahme kostenlos, Anmeldung erforderlich unter: hundsorfer.natur@hotmail.com

Leitung: Markus Hundsorfer

30.03.2019 | Samstag
14:00–17:00 Uhr

kus | Deutschlandweiter Tag der Astronomie

Vorträge, Aktionen und Anschauungsmaterial zum Rahmenthema »Atmosphäre«. Ohne Atmosphäre gibt es kein Wetter – und kein Klima. Welche Himmelskörper aber haben überhaupt eine Atmosphäre und warum? Gibt es Wetter- und Klimaphänomene, die fossil überliefert und eventuell auch anhand von Steinen auf anderen Planeten nachgewiesen werden können? Wie kann man das Wetter auf der Erde global beobachten?

Ort: Urweltmuseum GEOSKOP/ Burg Lichtenberg (Pfalz). Altersgruppe: ab 10 Jahren. Eintritt frei.

Leitung: Dr. Martin Bertges & Dr. Sebastian Voigt

03 März

31.03.2019 | Sonntag
11:00–16:00 Uhr

düw | Offene Forschungswerkstatt »Sonne, Mond und Erde«

Die Stellung von Sonne, Mond und Erde zueinander bestimmt mit ihren Zyklen das Leben. Ebbe und Flut, Neumond oder Mondfinsternis, Sonnenwende und Mondphase und was das für die Natur bedeutet, sind die Themen des Tages.

Offenes Mitmachprogramm für alle Altersgruppen.
Kosten im Museumseintritt enthalten.

Leitung: Birte Schönborn



Koprolith (fossiler Kot)

04 April

02.04.–03.04.2019 |
Dienstag und Mittwoch
09:30–17:30 Uhr

SPEYER (Di) und DÜW (Mi) | Lehrerfortbildung: Honigbienen im Unterricht

Am Dienstag geht es um Bienenforschung und Beobachtungen im Bienenstock mit Messwerterfassungssystemen, die online abrufbar sind und so für den Unterricht genutzt werden können (z.B. HOBOS, BeeBit, Trachtnet).

Am Mittwoch begegnen die Teilnehmerinnen und Teilnehmer den Museumsbienen live, lernen einige imkerliche Tätigkeiten kennen und erproben umfangreiches Material, das die Museumspädagoginnen in den letzten Jahren entwickelt haben. Wer möchte, stellt Material oder Präparate für den eigenen Unterricht her.

Die Veranstaltung findet in Kooperation mit dem Pädagogischen Landesinstitut statt und richtet sich an Lehrkräfte aller weiterführenden Schulen. Anmeldung bitte über das Pädagogische Landesinstitut. Veranstaltungsnummer: 1917110002.

Leitung: *Dr. Stefanie Böhm (PL) & Monika Kallfelz*

Elefantenkot



04 April

03.04.2019 | Mittwoch
14:30–16:00 Uhr

DÜW | NaturTreff für Seniorinnen und Senioren

»Biber in der Pfalz: Die Rückkehr der wilden Baumeister«
Fast 200 Jahre lang war unser größter heimischer Nager in Rheinland-Pfalz ausgestorben. Jetzt ist der Biber bei uns wieder heimisch, sogar ganz in der Nähe des Pfalzmuseums: am Isenachweiher.

Genauere Informationen siehe Sonderseite vorne im Heft.

Kosten: 7,50 € pro Person einschl. Eintritt, Kaffee und Kuchen.

Leitung: *Dr. Angelika Otterbach*

03.04.2019 | Mittwoch
19:30 Uhr

KUS | TERRA MAGICA – das wissenschaftliche Forum des Urweltmuseums GEOSKOP

»Kometen, Asteroiden und andere Kleinkörper in unserem Sonnensystem«
Außer der Sonne, den acht Planeten und ihren zahlreichen Monden gibt es in unserem Sonnensystem noch eine riesige Anzahl unterschiedlichster Kleinkörper. Deren Größe reicht von Bruchteilen eines Millimeters bis zu mehreren Hundert Kilometern Durchmesser. Diese Objekte können in die Erdatmosphäre eindringen und erhebliche Schäden bis hin zu globalen Katastrophen verursachen. Dies hat in der Erdgeschichte mit hoher Wahrscheinlichkeit zu Massenaussterben geführt. Der Vortrag beleuchtet unterschiedlichste Aspekte der Problematik.

Ort: Zehntscheune, Burg Lichtenberg (Pfalz). Altersgruppe: ab 10 Jahren.
Eintritt frei.

Leitung: *Dr. Rolf-Dieter Schad*

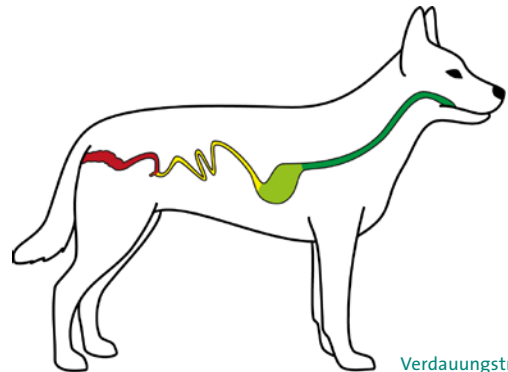
04 April

03.04.2019 | Mittwoch
20:00 Uhr

düw | POLLICHIA-Stammtisch
Teilnahme kostenlos.
Leitung: Dr. Michael Ochse

04.04.2019 | Donnerstag
19:30 Uhr

düw | Astronomischer Arbeitskreis – Monatstreffen
»TOTAS – ein Amateur – Asteroidensuchprojekt auf Teneriffa«
Teilnahme kostenlos.
Referent: Matthias Busch



Verdauungstrakt Wolf

04 April

12.04.2019 | Freitag
20:00–23:00 Uhr

kus | AK Astronomie – Yuri´s Night

Am 12. April 1961 umrundete Juri (Englisch: Yuri) Gagarin als erster Mensch die Erde. Sein erster Orbit kann heute als Start des Rennens der beiden Staaten UdSSR und USA zum Mond beziehungsweise in den Weltraum angesehen werden. 2011, in einem nahezu identischen Orbit, filmte der ESA-Astronaut Polo Nespoli die Erde aus der Cupola, der Internationalen Weltraumstation. Der Film ist hinterlegt mit dem Originalton Gagarins und der Bodenstation, so dass der Zuschauer die Begeisterung in den Worten Gagarins mit dem Blick, den er damals hatte, verbinden und nachvollziehen kann. Während des 108-minütigen Orbits, werden die Zuschauer mit sowjetisch-russischen Speisen und Getränken verpflegt. Lassen Sie sich diesen »Russischen Abend« des AK Astronomie, der wirklich alle Sinne anspricht, nicht entgehen!
Ort: Urweltmuseum GEOSKOP, Burg Lichtenberg (Pfalz).
Altersgruppe: ab 10 Jahren. Kosten: Erwachsene 15 €, Kinder 10 € (inkl. Buffet). Anmeldung erforderlich bis spätestens 05.04.2019 unter 06381/993450 oder info@urweltmuseum-geoskop.de



Ausstellungsimpression »Alles Scheiße«
Themenbereich Forschung

04 April

13.04.2019 | Samstag
12:00–18:00 Uhr

düw | Fachtreffen der Interessengemeinschaft Pilzkunde und Naturschutz (IPN) und des Arbeitskreises Mykologie der POLLICHIA im Pfalzmuseum.
Um 12:00 Uhr startet die gemeinsame Exkursion mit Treffpunkt am Exkursionsort. Im Anschluss erfolgt dann die gemeinsame Bestimmung und Besprechung der gefundenen Pilzarten im Pfalzmuseum.
Information und Anmeldung für Erstteilnehmer unter Tel.: 06247/991926.
Leitung: Peter Keth

17.04.2019 | Mittwoch
17:00–19:00 Uhr

düw | Imker-Schnupperkurs A
Weitere Informationen siehe Sonderseite vorne im Heft.
Leitung: Dr. Angelika Otterbach

18.04.2019 | Donnerstag
18:00–20:00 Uhr

düw | Imker-Schnupperkurs B
Weitere Informationen siehe Sonderseite vorne im Heft.
Leitung: Monika Kallfelz

04 April

23.04.–25.04.2019 |
Dienstag bis Donnerstag
10:00–15:00 Uhr



düw | Ferienprogramm: Imker-Schnupperkurs kompakt für Jugendliche
Im April herrscht Hochbetrieb bei den Bienenvölkern. Teilnehmerinnen und Teilnehmer begegnen den Museumsbienen live und dürfen bei imkerlichen Tätigkeiten tatkräftig mithelfen. Sie erfahren viel Wissenswertes aus der Welt der Bienen.

Ein weiterer Schwerpunkt des Angebots liegt auf dem Bereich »Bienen digital«. Dieser Teil umfasst nicht nur Fotografie und das Erstellen von Videos, sondern auch die professionelle Überwachung von Bienen, an der Jedermann online Anteil haben kann.
Für Jugendliche ab 12 Jahren. Kosten: 20 € pro Person.
Anmeldung erforderlich unter 06322/9413-21 (täglich außer montags).
Leitung: Monika Kallfelz



Koprolith (fossiler Kot)
voller Fischschuppen

04 April

23.04.–26.04.2019 |



KUS | Forschungswerkstatt in den Osterferien

Dienstag bis Freitag

10:00–15:00 Uhr



In der jeweils eintägigen Veranstaltung wird unter fachwissenschaftlicher Anleitung erforscht, welche besonderen Pflanzen und Tiere auf den Wiesen und in den Wäldern rund um die Burg Lichtenberg leben. Mit Expeditionsausrüstung geht es raus in die Natur, um spannende Einblicke in eine den meisten Menschen verborgene Welt zu bekommen. Kommt mit auf eine ungewöhnliche Entdeckungsreise, die quasi vor der Haustür beginnt! Treffpunkt: Hufeisenturm, Burg Lichtenberg (Pfalz). Kosten: 8 € pro Person und Tag. Geeignet für Kinder ab 5 Jahren. Bitte Rucksackverpflegung, wetterfeste Kleidung und Schuhe mitbringen! Anmeldung erforderlich unter 06381/993450 oder info@urweltmuseum-geoskop.de

Leitung: Vanessa Zürrlein

24.04.2019 | Mittwoch

14:00–18:00 Uhr

DÜW | Einführung in das wissenschaftliche Zeichnen

Unter professioneller Anleitung wird die Technik des »Punktierens« in Tusche erlernt. Ein Kurs für natur- und forschungsbegeisterte Menschen ab 12 Jahren.

Kosten: 6 € pro Person. Anmeldung erforderlich unter 06322/941321 (tägl. außer montags) oder am Infostand des Pfalzmuseums.

Leitung: Dr. Frank Wieland



04 April

25.04.2019 | Donnerstag

20:00 Uhr

DÜW | VFMG Bezirksgruppe Pfalz

»Die Shetland-Inseln vom Präkambrium bis in die Gegenwart«

Eintritt frei.

Referent: Philipp Benz

27.04.2019 | Samstag

14:00–16:00 Uhr



KUS | POLLICHIA-Exkursion »Die Burg Lichtenberg und ihre Bäume«

Die Burg Lichtenberg bei Kusel ist nicht nur die größte Burg der Pfalz und eine der größten Burganlagen Deutschlands, sondern auch eine auffällig grüne Burg. Besonders reizvoll ist das Gelände im Frühjahr, wenn alles blüht, Farben und Blütendüfte die alten Gemäuer verzaubern. Die botanisch-naturkundliche Exkursion ist der Vielfalt an Bäumen im Inneren der Burg Lichtenberg gewidmet.

Ort: Großer Parkplatz, Burg Lichtenberg (Pfalz). Altersgruppe: ab 5 Jahren.

Eintritt frei.

Leitung: Vanessa Zürrlein

27.04.2019 | Samstag

18:30 Uhr

DÜW | Deutsche Gesellschaft für Herpetologie und Terrarienkunde e.V.

»Terraristik in der Wohnung – Haltung und Vermehrung kleiner Geckos, Schildkröten und noch mehr«

Kosten: 3 € pro Person.

Referent: Ronny Bakowski

Steinmarder

04 April

29.04.–30.04.2019 |
Montag bis Dienstag
10:00–15:00 Uhr



kus | Forschungswerkstatt in den Osterferien

In der jeweils eintägigen Veranstaltung wird unter fachwissenschaftlicher Anleitung erforscht, welche besonderen Pflanzen und Tiere auf den Wiesen und in den Wäldern rund um die Burg Lichtenberg leben. Mit Expeditionsausrüstung geht es raus in die Natur, um spannende Einblicke in eine den meisten Menschen verborgene Welt zu bekommen. Kommt mit auf eine ungewöhnliche Entdeckungsreise, die quasi vor der Haustür beginnt!

Treffpunkt: Hufeisenturm, Burg Lichtenberg (Pfalz). Kosten: 8 € pro Person und Tag. Geeignet für Kinder ab 5 Jahren. Bitte Rucksackverpflegung, wetterfeste Kleidung und Schuhe mitbringen! Anmeldung erforderlich unter 06381/993450 oder info@urweltmuseum-geoskop.de

Leitung: *Vanessa Zürrlein*

Rotdrossel



05 Mai

01.05.2019 | Mittwoch
19:30 Uhr

kus | TERRA MAGICA – das wissenschaftliche Forum des Urweltmuseums GEOSKOP

»Der Fall Krähenberg – 150 Jahre Zeitzeuge aus dem All«

Am 5. Mai 1869 gegen 18.30 Uhr wurden die Bewohner von Krähenberg und der Umgebung durch ein donnerähnliches Getöse, das von Lichterscheinungen begleitet war und einem darauf folgenden gewaltigen Knall auf der Sickinger Höhe zutiefst erschreckt. Viele glaubten an einen Zusammenstoß zweier Züge auf der kurz zuvor eröffneten Bahnstrecke Ludwigshafen Homburg Neunkirchen. Andere befürchteten eine riesige Pulverexplosion in der Festung in Bitsch oder Landau. Dass hier ein unglaubliches und darüber hinaus außerordentlich seltenes Naturereignis stattgefunden hatte, konnte damals kaum jemand erfassen ...

Ort: Zehntscheune, Burg Lichtenberg (Pfalz). Altersgruppe: ab 10 Jahren.
Eintritt frei.

Referent: *Dr. Reinhard Flößer*

05 Mai

02.05.2019 | Donnerstag
19:00–21:00 Uhr

düw | »Einführung in die makroskopische Gesteinsbestimmung (Grundlagen)«

Fortbildung für Schüler und Erwachsene ohne Vorkenntnisse.
Kosten: 6 € pro Person. Altersgruppe: ab 8 Jahren. Anmeldung erforderlich unter 06322/9413-21 (tgl. außer montags).
Leitung: Dr. Sebastian Voigt

02.05.2019 | Donnerstag
19:30 Uhr

düw | **Astronomischer Arbeitskreis – Monatstreffen**

»Exoplaneten – ferne Welten«
Teilnahme kostenlos.
Referent: Carolin Liefke



Fledermaus beim Kot absetzen
© Frank Wieland

05 Mai

05.05.2019 | Sonntag
13:00–17:00 Uhr

kus | **Natur- und landeskundliche Exkursion**

»Krähenberg und sein Botschafter aus dem All«
Auf den Tag genau vor 150 Jahren hat der »Krähenberger«, der berühmteste Meteorit der Pfalz, die Erde getroffen. Am Einschlagort des Meteoriten bei dem kleinen, südwestpfälzischen Ort Krähenberg auf der Sickinger Höhe und seiner Umgebung wollen wir dieses Ereignis mit Anekdoten und einigen interessanten natur- und landeskundlichen Details Revue passieren lassen.

Treffpunkt: Kusel, Messeplatz/Trierer Str. 59-61 um 13:00 Uhr zur Bildung von Fahrgemeinschaften oder am Dorfgemeinschaftshaus in Krähenberg um 13:45 Uhr. Altersgruppe: ab 10 Jahren.

Teilnahme kostenlos. Anmeldung erforderlich unter 06381/993450 oder info@urweltmuseum-geoskop.de
Leitung: Dr. Sebastian Voigt



Schildkäferlarve nutzt Kot als Tarnung
© Henrik Larsson

05 Mai

08.05.2019 | Mittwoch
17:00–19:00 Uhr

düw | Imker-Schnupperkurs A

Weitere Informationen siehe Sonderseite vorne im Heft.

Leitung: Dr. Angelika Otterbach

08.05.2019 | Mittwoch
20:00 Uhr

düw | POLLICHIA-Stammtisch

Teilnahme kostenlos.

Leitung: Dr. Michael Ochse

09.05.2019 | Donnerstag
18:00–20:00 Uhr

düw | Imker-Schnupperkurs B

Weitere Informationen siehe Sonderseite vorne im Heft.

Leitung: Monika Kallfelz

09.05.2019 | Donnerstag
19:00–21:00 Uhr

düw | »Einführung in die makroskopische Gesteinsbestimmung (Magmatite)«

Fortbildung für Schüler und Erwachsene. Der Besuch der Veranstaltung

»Einführung in die makroskopische Gesteinsbestimmung (Grundlagen)« bzw.

adäquate Kenntnisse werden vorausgesetzt.

Kosten: 6 € pro Person. Altersgruppe: ab 8 Jahren.

Anmeldung erforderlich unter 06322/9413-21 (tgl. außer montags).

Leitung: Dr. Sebastian Voigt

05 Mai

16.05.2019 | Donnerstag
19:00–21:00 Uhr

düw | »Einführung in die makroskopische Gesteinsbestimmung (Sedimentite)«

Der Besuch der Veranstaltungen »Grundlagen« und »Magmatite« bzw. adäquate Kenntnisse werden vorausgesetzt.

Kosten: 6 € pro Person. Altersgruppe: ab 8 Jahren. Anmeldung erforderlich unter 06322/9413-21 (tgl. außer montags).

Leitung: Dr. Sebastian Voigt

16.05.2019 | Donnerstag
20:00 Uhr

düw | VFMG Bezirksgruppe Pfalz

»Säugetiere aus dem Zeitalter

der Dinosaurier – Ursprung

und frühe Evolution der

Säugetiere«

Eintritt frei.

Referent:

Dr. Gunther Isbarn

Schildkäfer



05 Mai

18.05.2019 | Samstag
12:00–18:00 Uhr

düw | Fachtreffen der Interessengemeinschaft Pilzkunde und Naturschutz (IPN) und des Arbeitskreises Mykologie der POLLICHIA im Pfalzmuseum.

Um 12:00 Uhr startet die gemeinsame Exkursion mit Treffpunkt am Exkursionsort. Im Anschluss erfolgt dann die gemeinsame Bestimmung und Besprechung der gefundenen Pilzarten im Pfalzmuseum.

Information und Anmeldung für Erstteilnehmer unter Tel.: 06247/991926.

Leitung: Peter Keth

18.05.2019 | Samstag
18:30 Uhr

düw | Deutsche Gesellschaft für Herpetologie und Terrarienkunde e. V.

»Die einheimischen Amphibien – Arten, Lebensraum, Gefährdung und Schutz«

Kosten: 3 € pro Person.

Referent: Dr. Christoph Bernd,
Freilandforschungen Bexbach



Luchs

© skeeze/pixabay

05 Mai

19.05.2019 | Sonntag
10:00–17:00 Uhr

düw | Internationaler Museumstag

Der Internationale Museumstag 2019 steht unter dem Motto »Museen – Zukunft lebendiger Traditionen«.

Das Pfalzmuseum widmet sich an diesem Tag dem großen Thema Honigbienen. Eintritt frei.

19.05.2019 | Sonntag
10:00–18:00 Uhr

kus | Internationaler Museumstag und »Burgfrühling«

Mitmachstationen der Natur- und Landschaftsführer sowie des Arbeitskreises Astronomie, kostenlose Museumsführungen, Fossil-Schaupräparation, Fossil- und Edelsteinpräparation für Kinder, Blumen- und Kräutermarkt, Gastronomie und Musik.

Ort: Museen auf Burg Lichtenberg (Pfalz). Altersgruppe: ab 3 Jahren. Eintritt frei.

22.05.2019 | Mittwoch
17:00–19:00 Uhr

düw | Imker-Schnupperkurs A

Weitere Informationen siehe Sonderseite vorne im Heft.

Leitung: Dr. Angelika Otterbach

23.05.2019 | Donnerstag
18:00–20:00 Uhr

düw | Imker-Schnupperkurs B

Weitere Informationen siehe Sonderseite vorne im Heft.

Leitung: Monika Kalfelz

Mai 05

23.05.2019 | Donnerstag
19:00–21:00 Uhr

düw | »Einführung in die makroskopische Gesteinsbestimmung (Metamorphite)«

Fortbildung für Schüler und Erwachsene. Der Besuch der Veranstaltungen »Grundlagen«, »Magmatite« und »Sedimentite« bzw. adäquate Kenntnisse werden vorausgesetzt.

Kosten: 6 € pro Person. Altersgruppe: ab 8 Jahren.

Anmeldung erforderlich unter 06322/9413-21 (tgl. außer montags).

Leitung: Dr. Sebastian Voigt

24.05.2019 | Freitag
21:00–24:00 Uhr



kus | Exkursion – Die heimischen Amphibien

Diese Nachtexkursion zu den heimischen Amphibien beginnt mit einem Vortrag für Kinder und Erwachsene im NABU-Haus in Dennweiler-Frohnbach. Sobald es dunkel geworden ist, geht es dann gemeinsam über die nahe gelegene Wiese und durch den zugehörigen Bach, um zahlreiche nachtaktive Tiere in ihrem natürlichen Lebensraum beobachten zu können.

Ein außergewöhnliches Erlebnis, das lehrreich ist und Interesse an der Natur weckt! Treffpunkt: NABU-Haus in Dennweiler-Frohnbach, Ecke Hauptstraße/ Stegwieserweg. Altersgruppe: ab 6 Jahren. Kosten: 6 € pro Familie.

Warme Kleidung, eventuell Wechselkleidung, Gummistiefel und ein gutes Licht (Taschenlampe, Kopflampe etc.) werden benötigt. Anmeldung erforderlich unter 06381/993450 oder info@urweltmuseum-geoskop.de

Leitung: Dr. Christoph Bernd, Freilandforschungen Bexbach

Mai/Juni 05/06

29.05.2019 | Mittwoch
14:30–16:00 Uhr

düw | NaturTreff für Seniorinnen und Senioren: Tierkinder – kuschelig und süß

Warum wirken Tierkinder so süß? An vielen Ausstellungsstücken des Museums gehen wir dieser Frage nach und beschäftigen uns auch mit dem biologischen Sinn dieses Phänomens.

Zum Ablauf der Veranstaltung siehe Sonderseite vorne im Heft.

Kosten: 7,50 € pro Person einschl. Eintritt, Kaffee und Kuchen.

Anmeldung erforderlich unter 06322/9413-21 (täglich außer montags).

Leitung: Monika Kallfelz

05.06.2019 | Mittwoch
14:30–16:00 Uhr

düw | NaturTreff für Seniorinnen und Senioren: Tierkinder – kuschelig und süß

Warum wirken Tierkinder so süß? An vielen Ausstellungsstücken des Museums gehen wir dieser Frage nach und beschäftigen uns auch mit dem biologischen Sinn dieses Phänomens.

Zum Ablauf der Veranstaltung siehe Sonderseite vorne im Heft. Kosten: 7,50 € pro Person einschl. Eintritt, Kaffee und Kuchen.

Anmeldung erforderlich unter 06322/9413-21 (täglich außer montags).

Leitung: Monika Kallfelz



Verdauungstrakt Reh

Juni

05.06.2019 | Mittwoch
19:30 Uhr

**KUS | TERRA MAGICA – das wissenschaftliche Forum des Urweltmuseums
GEOSKOP**

»Industrielle Minerale für unsere Gesellschaft: Erkundung, Gewinnung und Folgenutzung«

Ort: Zehntscheune, Burg Lichtenberg (Pfalz).

Altersgruppe: ab 10 Jahren.

Eintritt frei.

Referent: *Dr. Robrecht Schmitz, SIBELCO Deutschland GmbH*

05.06.2019 | Mittwoch
20:00 Uhr

düw | POLLICHIA-Stammtisch

Teilnahme kostenlos.

Leitung: *Dr. Michael Ochse*

06.06.2019 | Donnerstag
19:30 Uhr

düw | Astronomischer Arbeitskreis – Monatstreffen

»Die Mondfinsternis-Triade 2018/19«

Teilnahme kostenlos.

Referent: *Elmar Schmidt*

Gemeiner Mistborstling
© AJC1 from UK/Wikipedia



Juni

07.06.2019 | Freitag
22:00 Uhr



KUS | Exkursion: Abendzählung der Fledermäuse in Bedesbach

Regelmäßige Zählungen am Abend geben Auskunft über die Entwicklung dieser schon mehr als 60 Jahre nachgewiesenen Wochenstube des Großen Mausohrs, deren Betreuung sich die POLLICHIA Kusel seit 2002 zur Aufgabe gemacht hat. Der Ausflug von mehreren Hundert

»Fledermausmüttern« zur nächtlichen Jagd ist auch für Jugendliche ein unvergessliches

Erlebnis. Weitere Infos unter

06381/2699 (W. Steigner) oder

06384/6658 (H. Ohliger).

Treffpunkt: Dorfgemeinschaftshaus Bedesbach.

Altersgruppe:

ab 5 Jahren.

Teilnahme

kostenlos.

Leitung:

POLLICHIA Kusel



Wolf

© Steffi Heufelder/pixabay

Juni

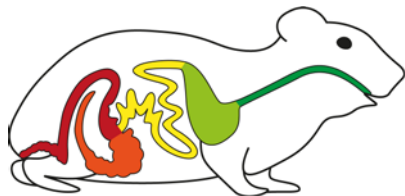
12.06.2019 | Mittwoch
19:30 Uhr

kus | AK Astronomie am Geoskop – Quartalsveranstaltung

»50 Jahre Mondlandung (Teil 2): Der Wettlauf zum Mond«
Präsident Kennedys Rede am 12.9.1962 steckte das Ziel des Rennens der beiden Staaten UdSSR und USA ab: Der Mond sollte es sein. Mit dem Gemini-Programm der USA wurden die Systeme für eine Mondlandung entwickelt und erprobt. Das nachfolgende Apollo-Programm führte am 21.7.1969 zum Erfolg, die ersten Menschen betraten den Mond. Doch auch die UdSSR blieb nicht tatenlos. Und, obgleich sie den Wettlauf zum Mond nicht gewann, kann sie doch heute rückblickend als Sieger im Wettlauf ins Weltall angesehen werden. Ein Wettkampf mit zwei Gewinnern? Aus der Distanz von 50 Jahren ergeben sich interessante und verblüffende Erkenntnisse.

Ort: Urweltmuseum GEOSKOP, Seminarraum. Altersgruppe: ab 10 Jahren.
Teilnahme kostenlos. Anmeldung erforderlich unter 06381/993450 oder
info@urweltmuseum-geoskop.de

Referent: *Martin Bertges*



Verdauungstrakt
Meerschweinchen

Juni

15.06.2019 | Samstag
12:00–18:00 Uhr

Düw | Fachtreffen der Interessengemeinschaft Pilzkunde und Naturschutz (IPN) und des Arbeitskreises Mykologie der POLLICHIA im Pfalzmuseum.

Um 12:00 Uhr startet die gemeinsame Exkursion mit Treffpunkt am Exkursionsort. Im Anschluss erfolgt dann die gemeinsame Bestimmung und Besprechung der gefundenen Pilzarten im Pfalzmuseum.

Information und
Anmeldung für
Erstteilnehmer
unter Tel.:

06247/991926.

Leitung: *Peter Keth*



Wildkatze
© 422737/pixabay

Juni

16.06.2019 | Sonntag

10:00–15:00 Uhr



DÜW | Gartentag

Im Rahmen der 3. Gartentage Kurpfalz der Mannheimer Stadtevents präsentiert das Pfalzmuseum wieder seinen Museumsgarten. Der vielfältige Nutzgarten hat viele Facetten. Nistmöglichkeiten für Wildbienen und andere Insekten tragen zum Erhalt der Vielfalt bei. Die Honigbienen sind fleißig im Dienste des Museums unterwegs. Ein 2017 angelegtes Teichbecken füllt sich nach und nach von selbst mit Leben und das Beet wird für Ferienprogramme genutzt. An diesem Tag bekommen die Museumsgäste Einblick in den Garten und seine Bewohner. Die Ausstellungen des Museums sind selbstverständlich bis 17 Uhr geöffnet und laden zu einem anschließenden Besuch ein. Kosten: Gartenbesuch frei, die Ausstellungen einschließlich der Sonderausstellung »Alles Scheiße« können zum regulären Museumseintrittspreis besichtigt werden.

Leitung: Monika Kallfelz, Dr. Katharina Schneeberg, Birte Schönborn & Dr. Frank Wieland

22.06.2019 | Samstag

18:30 Uhr

DÜW | Deutsche Gesellschaft für Herpetologie und Terrarienkunde e. V.

»Von Kapstadt zum Kgalagadi Transfrontier Nationalpark«

Kosten: 3 € pro Person.

Referent: Peter Buchert

Juni/Juli

25.06.2019 | Dienstag

19:00 Uhr

KUS | Vernissage »Versteinertes Wetter«

Eröffnung der Sonderausstellung mit allem, was unser Wetter ausmacht sowie zahlreichen naturkundlichen Kuriositäten zum Thema wie Blitzröhren, versteinerten Regentropfen oder fossilen Eiskristallmarken.

Mitmachstationen für Kinder und Erwachsene.

Ort: Urweltmuseum GEOSKOP. Altersgruppe: ab 5 Jahren. Eintritt frei.

26.06.2019–20.04.2020

10:00–17:00 Uhr

November–März nicht

12:00–14:00 Uhr

KUS | Sonderausstellung »Versteinertes Wetter«

26.06.2019 | Mittwoch

17:00–19:00 Uhr

DÜW | Imker-Schnupperkurs A

Weitere Informationen siehe Sonderseite vorne im Heft.

Leitung: Dr. Angelika Otterbach

27.06.2019 | Donnerstag

18:00–20:00 Uhr

DÜW | Imker-Schnupperkurs B

Weitere Informationen siehe Sonderseite vorne im Heft.

Leitung: Monika Kallfelz

03.07.2019 | Mittwoch

10:00 Uhr

DÜW | Eröffnung der Mitmachausstellung »Spiegeleien«



Storch

Juli 07

03.07. bis 25.08.2019
Mitmachausstellung

düw | »Spiegeleien« – Ein interaktives Sommerferienvergnügen

Wenn wir klein sind, fasziniert uns unser eigenes Spiegelbild. Aber auch später im Leben führen Spiegelbilder manchmal zu Verwirrung und Erstaunen. Doch warum hebt unser Spiegelbild die linke Hand, wenn wir die rechte heben? Wie groß muss ein Spiegel sein, damit wir uns ganz darin sehen können? Ist die rechte Seite eines Schmetterlings ein Spiegelbild der linken Seite? Kann man mit Spiegeln fünf oder sechsblättrige Kleeblätter erzeugen? Wie funktionieren Kaleidoskop und Periskop? Warum gibt es manchmal in der Wüste eine Fatamorgana? Diesen und vielen anderen Fragen aus der Natur, Mathematik und Technik kann man der Mitmachausstellung selbst auf den Grund gehen. Die Ausstellung ist für die ganze Familie geeignet und bietet Stationen für alle Altersstufen.

düw | VFMG Bezirksgruppe Pfalz – Grillfest

Mit Poster-Präsentation von Heide und Klaus Lindenmayer:
»Vom Einzeller bis zum Sapiens« oder »Was haben wir von wem?«
Ort: Im Hof des Pfalzmuseums

06.07.2019 | Samstag
10:00 Uhr

Eine Übersicht über alle meist interaktiven Angebote für Kindertagesstätten und Schulen aller Art, Familien und Multiplikatoren kann mit unserem Flyer **Museumspädagogik** angefordert werden. Kurzfristige aktuelle Veranstaltungen sind aus der Presse zu entnehmen. Beachten Sie unser Internetangebot unter www.pfalzmuseum.de

Juli 07



Fledermauskot
(Großes Mausohr)



Bruchstücke des Außenskeletts
von Laufkäfern



Laufkäfer

Partner

Biosphärenreservat
Pfälzerwald-
Nordvogesen



Träger des Pfalzmuseums ist der Zweckverband Pfalzmuseum für Naturkunde:
Bezirksverband Pfalz, Stadt Bad Dürkheim, Landkreis Bad Dürkheim, Landkreis Kusel, POLLICHIA

Internetseiten der Arbeitskreise: www.dght-kurpfalz.de | www.vfmg.de | www.pollichia.de

In diesem Halbjahr zeigt das Programmheft **Impressionen aus der Sonderausstellung »Alles Scheiße«**. | Bildnachweis: Wenn nicht anders angegeben, liegen die Urheberrechte der Bilder beim Pfalzmuseum für Naturkunde und dem Urmweltmuseum GEOSKOP. Titelseite: Sonderausstellung, Magensteine Huhn (© Pfalzmuseum für Naturkunde), koli bacteria (© geralt/pixabay.com), Hausstaubmilbe (© Gilles San Martin), Nashorn (© David Bradbury/fotolia.com) Gestaltung: Peer Ziegler, Dipl.-Designer(FH), www.scientificdesign.de | Druck klimaneutral auf FSC Papier.

