

2017

Veranstaltungsprogramm



Pfalzmuseum für Naturkunde

POLLICHA-Museum

1. Halbjahr



Zeit für Natur

2017 175 Jahre Naturkundemuseum in Bad Dürkheim...

Bad Dürkheim

Am 9. Mai 1842 beschloss der Stadtrat Bad Dürkheims, dem 1840 gegründeten naturwissenschaftlichen Verein POLLICHIA »vorläufig zwey Zimmer im Stadthause zur Benutzung« zur Verfügung zu stellen. In ihnen sollten die umfangreichen Sammlungen der POLLICHIA untergebracht und präsentiert werden.

Dieser Entschluss des Stadtrates markiert den Startschuss für ein naturkundliches Museum in Bad Dürkheim. Die Sammlungen der POLLICHIA waren ab 1928 zusammen mit denen des Altertumsvereins im Graf'schen Haus in der Eichstraße untergebracht und ausgestellt. 1981 öffnete das Museum als Pfalzmuseum für Naturkunde – POLLICHIA-Museum in der historischen Herzmühle in Grethen seine Pforten für die Öffentlichkeit.

Das naturkundliche Museum in Bad Dürkheim blickt somit auf eine 175-jährige Geschichte zurück. 2017 werden verschiedene Veranstaltungen rund um das Thema der Sammlungen des Museums und der Geschichte des Hauses angeboten.

2017



1842



2017 Vielfalt der Natur

– 2017 zurück in der Dauerausstellung.

Bad Dürkheim

Seit 2008 werden die Ausstellungsbereiche der Dauerausstellung des Pfalzmuseums für Naturkunde erneuert und umgestaltet. Nach der Ausstellung im Erdgeschoss, die 2011 wiedereröffnet wurde, ist nun der Umbau der Dauerausstellung im ersten Obergeschoss in vollem Gange. Sobald die Baumaßnahmen abgeschlossen sind, beginnt die Einrichtung der neuen Dauerausstellung. Dann werden auch die Inhalte der alten Dauerausstellung, die derzeit im Sonderausstellungsbereich zu besichtigen sind, nach und nach ihre neuen Plätze in der Dauerausstellung oder im Magazin finden.

Wer die Präparate von Säugetieren, Vögeln, Fischen, Insekten und Pilzen noch einmal zusammen an einem Ort besichtigen möchte, kann dies noch bis zum Frühjahr tun. Anschließend ziehen sie eines nach dem anderen um.

Die Dauerausstellung im ersten Obergeschoss wird im Lauf des Jahres in neuem Glanz erstrahlen und mit interessanten und spannenden Themen zu Natur und Mensch zum Besuch einladen.

Das Museumsteam freut sich darauf, Ihnen die neuen Ausstellungsbereiche präsentieren zu dürfen!

Westliches Haselhuhn – *Bonasa bonasia rhenana* (Präparat)



2017 »Imker Schnupperkurse«

Mittwochs

Für Jugendliche:

01.03.2017, 22.03.2017,
05.04.2017, 10.05.2017,
21.06.2017

Für Erwachsene:

22.02.2017, 29.03.2017,
26.04.2017, 24.05.2017,
28.06.2017

Bad Dürkheim | »Imker Schnupperkurse«

Jugendliche ab 13 Jahren bzw. Erwachsene lernen an jeweils 5 Terminen viel Spannendes über Bienen und die Bienenhaltung und bekommen Einblicke in die Arbeit der Imkerin /des Imkers. Natürlich dürfen sie wo immer möglich selbst Hand anlegen. Bitte lange Hosen, Socken und geschlossene Schuhe anziehen. Imkerkleidung wird gestellt. Es sind keine Einzeltermine buchbar. Anmeldung erforderlich unter 06322/9413-21 (täglich außer montags), Kosten: 30,00 € pro Person für den ganzen Kurs.



2017 Öffentliche Führungen

Termine:

Jeweils am 05.03.2017 und 04.06.2017 um 11:00 Uhr sonntags und nach Vereinbarung (auf Wunsch auch in englischer Sprache).

düw | Öffentliche Führungen im Pfalzmuseum in Bad Dürkheim

Dieses Angebot richtet sich vor allem an Erwachsene, die Interessantes rund um die Natur der Pfalz und zum Museum erfahren wollen. Dauer ca. 1 Stunde. Anschließend besteht die Gelegenheit, das Museum auf eigene Faust zu erkunden oder bei Kaffee und Kuchen in gemütlicher Runde zu plaudern, bei entsprechender Witterung auch im schönen Freige-lände. Kosten: 7,50 € einschl. Eintritt, Kuchen und Kaffee (ohne Kaffee und Kuchen 5 €). Anmeldung erforderlich unter 06322/9413-21 (täglich außer montags).



Info

Busverbindung Linie 485:

Sonntag: Ab – Bad Dürkheim Bahnhof 10:50 Uhr, An – Herzogweiher/Pfalzmuseum 10:57 Uhr; Rückfahrt: 15:25 Uhr.

2017 Audioguide

düw | Ständig im Programm: Audioguide

»Hey, schon gehört?!«

Ganz Ohr für Polarforschung! Du möchtest wissen, was die Forscher aus aller Welt in die Antarktis zieht? Eisbären, Wale und Pinguine interessieren dich? Wir laden dich zu einer Erlebnisreise in die Polargebiete ein. Dein ständiger Begleiter wird dabei ein kleiner MP3-Player sein. Er wird dir Lustiges, Wissenswertes, Trauriges und Unterhaltsames über die Polarregionen, deren Erforscher und das Überleben dort erzählen.



Wir, das sind die Klassen 9b und 9i der

Carl-Orff-Realschule plus, Bad Dürkheim, haben im Rahmen des Kooperationsprojekts »Polarforschung« mit dem Pfalzmuseum diesen spannenden Hörführer in kleinen Schülergruppen erstellt. Es gibt ihn auch in anderen Sprachen (Türkisch, Polnisch und Englisch). Leihgebühr für Schüler: 0,50 €, Erwachsene: 1 €.



2017 NaturTreff für Seniorinnen und Senioren

DÜW | »NaturTreff« für Seniorinnen und Senioren

Das Pfalzmuseum für Naturkunde – POLLICHIA Museum bietet diese Veranstaltungsreihe speziell für Seniorinnen und Senioren an.

Uhu

Bubo bubo



In der gemütlichen Atmosphäre des Forums werden bei Kaffee und Kuchen vielfältige Themen aus Natur und Umwelt vorgestellt. Anhand von ausgewählten musealen Objekten werden die Naturschätze aus der Pfalz interessant und lebendig erklärt. Neben den Informationen soll diese Veranstaltung vor allem Austausch und Kontakt für naturinteressierte Seniorinnen und Senioren bieten.

Die Veranstaltungen finden jeweils von 14:30 bis 16:00 Uhr statt. Die Kosten betragen inklusive Kaffee und Kuchen 7,50 €. Die Kosten beinhalten auch den Eintrittspreis in das Pfalzmuseum, sodass besonders Interessierte anschließend einen Rundgang durch das Museum machen können.

Termine:

08.03. und 15.03.2017 | Mittwoch
24.05. und 07.06.2017 | Mittwoch



Für diese Veranstaltung ist eine Anmeldung erforderlich, für Gruppen möglichst 14 Tage vor dem Termin unter Tel. 06322/9413-21 (täglich außer montags). Busverbindung Linie 485:
Ab – Bad Dürkheim Bahnhof 13:35 Uhr,
An – Herzogweiher/Pfalzmuseum 13:42 Uhr,
Rückfahrt: 17:07 Uhr.



2017 Offene Forschungswerkstatt



düw | kus »Offene Forschungswerkstatt für alle: Neugierig sein und Wissen wollen«

Nach der Methode der »Forschungswerkstatt für Menschen ab 5« können selbst mitgebrachte Objekte aus der Natur oder Kleinstlebewesen, die auf »Expedition« rund um das Museumsgelände gefunden werden, genauer untersucht, bestimmt, gezeichnet, fotografiert oder gemalt werden. Dafür stehen im »Forschungslabor« mehrere Bino-kulare, ein Fotobinokular, Bestimmungsliteratur und Forschungsprotokolle zur Verfügung. In der »Medienecke« können parallel dazu über einen direkten Internetzugang Details recherchiert und interessante Funddaten über Smartphones und Tablets in das ArtenFinder-Portal des Landes Rheinland-Pfalz eingespeist werden. Wer sich mehr zeichnerisch oder künstlerisch mit seinen Funden beschäftigen möchte, hat

dazu in der »Museums-malwerkstatt« ausreichend Gelegenheit. Alle diese »Arbeits-Spiel-Räume« sind im ehemaligen Eingangsbereich des Pfalzmuseums für Naturkunde in Bad Dürkheim bzw. im Erdgeschoss der Zehntscheune auf Burg Lichtenberg/Kusel ganztägig aufgebaut, werden von fachkundigen Naturwissenschaftlerinnen und Naturwissenschaftlern betreut und stehen allen Interessierten ohne zusätzlichen Museumseintritt zur Verfügung. Eine Voranmeldung ist nicht notwendig, kleine Wartezeiten können mit dem Besuch von Dauerausstellung, Sonderausstellung und Pausen-Aufenthalt im Forum in Bad Dürkheim bzw. in den Museen auf Burg Lichtenberg überbrückt werden. An verschiedenen Sonntagen jeweils von 11 bis 16 Uhr für Eltern mit Kindern, Großeltern mit Enkeln, interessierte Einzelpersonen.

Kosten: im Museumseintritt enthalten.
Kontakt: U.Wolf@Pfalzmuseum.BV-Pfalz.de
Tel. 06322/9413-33



Termine (sonntags):

Bad Dürkheim | 26.02.2017, 26.03.2017, 21.05.2017

Kusel | 09.04.2017, 30.04.2017, 14.05.2017, 21.05.2017

2017 »Pfalzmuseum unterwegs ...

düw | Neues Angebot für Schulen:
»Die Sparkassen-Bionik-Schatzkiste«

Ein Projekt von Pfalzmuseum für Naturkunde – POLLICHIA-Museum Bad Dürkheim und Sparkasse Rhein-Haardt. Zusammen mit der Sparkasse Rhein-Haardt startet das Pfalzmuseum für Naturkunde ein neues dreijähriges Projekt für Schulen. Begleitet von ausgebildetem Fachpersonal, kommt die Sparkassen-Bionik-Schatzkiste in Schulen vor Ort und bietet als Unterrichtseinheit eine anschauliche Einführung in das Thema »**Bionik – Lernen von der Natur**«. Mit über dreißig Gegenständen aus Natur und Technik, mehreren Zuordnungskarten, Arbeitsblättern sowie Sach- und Schulbüchern wird vermittelt, wie aus einem genauen Beobachten und Analysieren der Natur Ideen entstehen können für natur-, umwelt- und menschengerechte

Kosten für die Schule: 50 € pro Einsatz für die Ausleihe der Sparkassen-Bionik-Schatzkiste. Jährlich sind 25 Einsätze in Schulen im Einzugsgebiet der Sparkasse Rhein-Haardt und zwei Lehrerfortbildungen möglich.



... mit der Bionik-Schatzkiste«

Entwicklungen in der Technik. Zielgruppe sind alle Schularten ab der 3. Klasse bis zur Oberstufe. Einzelheiten zu Dauer, klassenspezifischer Durchführung und inhaltlichen Schwerpunkten werden in individuellen Vorgesprächen mit interessierten Lehrkräften abgeklärt.

*Termin für Lehrerfortbildung:
auf Anfrage.*

*Unterrichtsmaterialien und Personalkosten werden von der Sparkasse Rhein-Haardt übernommen. Information & Anmeldung: Ute Wiegel
Tel. 07247/2072655 oder E-Mail: ute.wiegel@freenet.de*



2017 Erlebnisprogramm Klassenfahrt ...



kus | Erlebnisprogramm für die Klassenfahrt auf Burg Lichtenberg

Begeben Sie sich mit Ihren Schülern auf eine atemberaubende Reise in die Pfälzer Urzeit vor rund 290 Millionen Jahren! Das Urweltmuseum GEOSKOP auf Burg Lichtenberg entführt Schüler und Erwachsene in die faszinierende Welt der Steine. Mit Spiel, Spaß und Spannung nähern sich die Teilnehmer der Erde und ihrer Geschichte aus ungewöhnlicher Perspektive.

Das dreitägige Erlebnisprogramm wird in Kooperation mit der Musikantenland-Jugendherberge Burg Lichtenberg angeboten. Es ist ganzjährig buchbar und auch für körperlich behinderte Kinder geeignet.

Naturgeschichte zum Anfassen

Im Umweltmuseum GEOSKOP geht es unter fachkundiger Begleitung auf Entdeckungstour durch Kohlesümpfe, Seen und Halbwüsten – ein Besuch bei den Ahnen der Dinosaurier. Die Schüler erleben Deutschland, als es am Äquator lag und Vulkane glutflüssige Lava spuckten. Danach werden in einer abwechslungsreichen Spielshow die Wissenskönige



... auf Burg Lichtenberg!

der Naturhistorie gesucht. Am nächsten Tag führen kleine Experimente spielerisch in die bunte Welt der Gesteine, Minerale und Fossilien ein. Die Erdkugel wird nachgebaut und ein Vulkan zum Ausbruch gebracht. Am Nachmittag geht es um die hohe Kunst des Tierspurenlesens. Nach Anleitung werden Abgüsse von echten Ursaurier-Fährten hergestellt.



»Naturgeschichte zum Anfassen«
Programmpreis: 32,30 € pro Person

Die Übernachtungspreise der Jugendherberge finden Sie unter: www.DieJugendherbergen.de
Die Buchung erfolgt online über:
www.DieJugendherbergen.de/Thallichtenberg
Webcode 40402.
Oder über die Musikantenland-Jugendherberge,
Burgstraße 12, 66871 Thallichtenberg,
Telefon: 06381/2632
thallichtenberg@diejugendherbergen.de

01 Januar

noch bis 28.04.2017 |
täglich
10:00–17:00 Uhr

kus | Sonderausstellung

»Kristallmagie – Verborgener Zauber dunkler Turmaline«
Urweltmuseum GEOSKOP (01.01.–31.03.2017 nicht 12:00–14:00 Uhr)

03. u. 04.01.2017 |
11:00–15:00 Uhr
Dienstag und
Mittwoch

düw | Weihnachtsferienprogramm

»Experimente rund um Wasser und Salz«
Salz streut man im Winter auf die Straßen und man würzt nicht nur die Suppe damit. Salz bildet Kristalle, Wasser auch. Salzwasser hat ganz andere Eigenschaften als Süßwasser. Wir experimentieren zu diesen und anderen Phänomenen, um Ursachen und Erklärungen zu finden.



Anmeldung erforderlich unter 06322/9413-21 (täglich außer montags).
Für Kinder ab 12 Jahren. Zweitägig. Kosten: 12 € pro Person.

Leitung: *Monika Kallfelz*

04.01.2017 | 17:00 Uhr
Mittwoch

düw | Schummerstunde »Herr Eichhorn und der Erste Schnee«

Herr Eichhorn ist dieses Jahr wild entschlossen nicht einzuschlafen, bevor die erste Schneeflocke vom Himmel gefallen ist. Aber der Winter lässt sich Zeit.
Für Kinder von 4–7 Jahren in Begleitung.
Anmeldung erforderlich unter 06322/9413-21 (täglich außer montags)

Kosten: 4 € pro Familie. Leitung: *Birte Schönborn*

01 Januar

04.01.2017 | 20:00 Uhr
Mittwoch

düw | POLLICHIA-Stammtisch

Leitung: *Michael Ochse*

05.01.2017 | 19:30 Uhr
Donnerstag

düw | Astronomischer Arbeitskreis – Monatstreffen

»Sternegucken mit dem Fernglas«

Referent: *Herbert Dressler*

09.01.2017 | Montag
19:00–21:00 Uhr

Wiederholung:

Dienstag, 10.01.2017

kus | Kräuterseminar auf Burg Lichtenberg – Thema auf Anfrage

Mit dem Kräuterseminar auf Burg Lichtenberg kann man der Natur wieder ein Stück näher kommen und die Wirkungen der Pflanzen neu schätzen und würdigen lernen. Im Rahmen des Seminars wird pro Veranstaltung eine Heilpflanze detailliert vorgestellt. Sie erfahren, wo und unter welchen Bedingungen sie wächst, wann und wie sie geerntet, gelagert, verarbeitet und verwendet wird. Die jeweilige Heilpflanze des Monats wird im Kurs probiert und mit Blick auf ihre medizinische, kosmetische oder kulinarische Applikation gemeinsam verarbeitet.

Ort: Zehntscheune / Burg Lichtenberg (Pfalz). Altersgruppe: ab 16 Jahren.
Kosten: 12,50 € pro Person. Mitzubringen sind Tasse/Glas, Schälchen, Teelöffel, Kuchengabel. Anmeldung erforderlich unter 06381/8429 oder burg-lichtenberg@kv-kusel.de.



Rauhautfledermäuse

Pipistrellus nathusii (Präparat)

01 Januar

11.01.2017 | 17:00 Uhr
Mittwoch

düw | Schummerstunde »Vom kleinen Maulwurf...«

Schwein, Pferd und Tauben können beweisen, dass sie dem Maulwurf nicht auf den Kopf gemacht haben. Gut, dass die Fliegen sich in solchen Dingen auskennen. Für Kinder von 4–7 Jahren in Begleitung. Anmeldung erforderlich unter 06322/9413-21 (täglich außer montags) Kosten: 4 € pro Familie.

Leitung: Birte Schönborn

14.01.2017 | Samstag
14:00–16:30 Uhr

düw | Treffen des AK Entomologie der POLLICHIA.

»Meet your neighbour – Aktuelle Insektenbilder des Jahres«

Referent: Dirk Funhoff

»Das Schmetterlingsnetz in Rheinland-Pfalz«

Referent: Michael Ochse

18.01.2017 | 17:00 Uhr
Mittwoch

düw | Schummerstunde »Die Vogelhochzeit«

Wenn die Amsel Hochzeit macht kommt die ganze Vogelschar zum Fest und jeder hat eine eigene Aufgabe. Für Kinder von 4–7 Jahren in Begleitung.

Anmeldung erforderlich unter 06322/9413-21 (täglich außer montags) Kosten: 4 € pro Familie.

Leitung: Birte Schönborn

19.01.2017 | 20:00 Uhr
Donnerstag

düw | VFVG Bezirksgruppe Pfalz

»Vulkane im Herzen Frankreichs«

Referent: Philipp Benz, Heddesheim

01 Januar

20.–21.01.2017 | Freitag
19:00–09:00 Uhr

düw | »Lesenacht«

Eine Nacht im Museum mit vielen Geschichten, Schatzsuche, Taschenlampenwanderung durch die Ausstellung und zwischen Uhu und Muffelwild. Die mitgebrachten Bücher sorgen zu später Stunde für eine bunte Mischung aus lustigen und spannenden Geschichten zum Träumen. Für Kinder und Jugendliche ab der 3. Klasse. Anmeldung erforderlich unter 06322/9413-21 (täglich außer montags) Kosten: 12 € pro Kind. Leitung: Birte Schönborn und Ilona Grube

21.01.2017 | 19:15 Uhr
Samstag

düw | Deutsche Gesellschaft für Herpetologie und Terrarienkunde e.V.

»Die Reptilien und Amphibien Griechenlands«

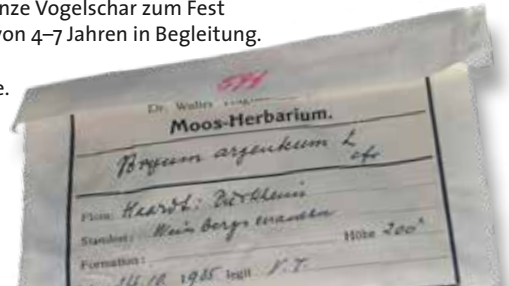
Referent: Benny Trapp

25.01.2017 | 17:00 Uhr
Mittwoch

düw | Schummerstunde »Ich wecke dich, wenn der Frühling kommt«

Voller Ungeduld erwartet der kleine Bär den Frühling. Doch ist das orange Leuchten vor der Höhle im Wald wirklich die Sonne, von deren wärmenden Strahlen Mutter Bär erzählt hatte? Für Kinder von 4–7 Jahren in Begleitung. Anmeldung erforderlich unter 06322/9413-21 (täglich außer montags), Kosten: 4 € pro Familie.

Leitung: Birte Schönborn



Silbermoos

Bryum argenteum (historische Kapsel)

01 Januar

25.01.2017 | Mittwoch
19:00–21:00 Uhr

düw | Vortrag der BUND-Kreisgruppe Bad Dürkheim und der NABU-Kreisgruppe Bad Dürkheim
»Artenvielfalt – Wir sind dann mal weg«
Referent: Stefan Börnecke

28.–29.01.2017 |
20:00–09:00 Uhr
Samstag bis Sonntag

kus | Nachts im Urweltmuseum GEOSKOP
Spiel, Spaß und Spannung verspricht diese interaktive Nacht für kleine Abenteurer im Urweltmuseum GEOSKOP! Nur mit einer Taschenlampe und ganz viel Spürsinn bewaffnet erkunden die Kinder das Museum und die nächtliche Burg Lichtenberg. Mit einem Schattenspiel wird die Fantasie beflügelt und mit Basteln die Kreativität angeregt, ehe es dann zwischen Haien und Dinos in den Schlafsack geht. Abgerundet wird die Veranstaltung mit einem gemeinsamen Frühstück.

Leitung: Vanessa Zürrlein, Kirrweiler

Ort: Urweltmuseum GEOSKOP. Altersgruppe: 8–12 Jahre.

Kosten: 20 € pro Person. Mitzubringen sind Schlafsack, Iso-Matte, Schlaf- oder Trainingsanzug, Taschenlampe, Zahnbürste sowie ein Imbiss für den Abend.

Frühstück ist im Preis inbegriffen.

Anmeldung erforderlich unter 06381/993450 oder
info@urweltmuseum-geoskop.de

01/02 Januar/Februar

29.01.2017 | Sonntag
11:00–13:00 Uhr

düw | Experimente am Sonntag: »Wasser untersuchen«

Wasser ist unser wichtigstes Lebensmittel. Als Fluss, See, Aquarium oder Ozean bildet es den Lebensraum für viele Tiere und Pflanzen. In beiden Bereichen führen wir physikalisch-chemische Untersuchungen durch, um Wasser zu charakterisieren und zu beurteilen. Teilnehmer können gern eigene Wasserproben mitbringen. Anmeldung erbeten unter 06322/9413-21 (täglich außer montags) Erwachsene und Jugendliche ab 14 Jahren. Kosten: 3 € pro Person.

Leitung: Monika Kallfelz

01.02.2017 | 20:00 Uhr
Mittwoch

düw | POLLICHIA-Stammtisch
Leitung: Michael Ochse

02.02.2017 | 19:30 Uhr
Donnerstag

düw | Astronomischer Arbeitskreis – Monatstreffen

»Heiß und kalt – groß und klein –
Rekorde im Kosmos«

Referent: Dr. Klaus Jäger

Europäische Süßwassergarnele
Atyaephyra desmaresti
(Alkoholpräparat)



02 Februar

06.02.2017 | Montag
19:00–21:00 Uhr
Wiederholung:
Dienstag, 07.02.2017

KUS | Kräuterseminar auf Burg Lichtenberg – Thema auf Anfrage

Mit dem Kräuterseminar auf Burg Lichtenberg kann man der Natur wieder ein Stück näher kommen und die Wirkungen der Pflanzen neu schätzen und würdigen lernen. Im Rahmen des Seminars wird pro Veranstaltung eine Heilpflanze detailliert vorgestellt. Sie erfahren, wo und unter welchen Bedingungen sie wächst, wann und wie sie geerntet, gelagert, verarbeitet und verwendet wird. Die jeweilige Heilpflanze des Monats wird im Kurs probiert und mit Blick auf ihre medizinische, kosmetische oder kulinarische Applikation gemeinsam verarbeitet.

Ort: Zehntscheune / Burg Lichtenberg (Pfalz). Altersgruppe: ab 16 Jahren. Kosten: 12,50 € pro Person. Mitzubringen sind Tasse/Glas, Schälchen, Teelöffel, Kuchengabel. Anmeldung erforderlich unter 06381/8429 oder burg-lichtenberg@kv-kusel.de.

11.02.2017 | Samstag
14:00–16:30 Uhr

düw | Treffen des AK Entomologie der POLLICHIA

»Interessantes zu Glasflüglern Südwestdeutschlands«

Referent: *Ernst Blum*

»Das Internet für Insektenkundler«

Referent: *Michael Ochse*

02 Februar

11.–12.02.2017 |
20:00–09:00 Uhr
Samstag bis Sonntag

KUS | Nachts im Urweltmuseum GEOSKOP zum Thema »Kristallmagie«

Spiel, Spaß und Spannung verspricht diese interaktive Nacht für kleine Abenteuerer im Urweltmuseum GEOSKOP! Anlässlich der aktuellen Sonderausstellung »Kristallmagie« dreht sich alles um das Thema Kristalle, deren fantastische Welt aus Formen und Farben, wobei die Kinder selbst zur Tat schreiten und Kristalle für zu Hause züchten. Nur mit einer Taschenlampe und ganz viel Spürsinn bewaffnet werden danach das Museum und die nächtliche Burg Lichtenberg erkundet, ehe es zwischen Haien und Dinos in den Schlafsack geht. Abgerundet wird die Veranstaltung mit einem gemeinsamen Frühstück.

Ort: Urweltmuseum GEOSKOP. Kosten: 20 € pro Person.

Mitzubringen sind Schlafsack, Iso-Matte, Schlaf- oder Trainingsanzug, Taschenlampe, Zahnbürste sowie ein Imbiss für den Abend.

Frühstück ist im Preis inbegriffen.

Anmeldung erforderlich unter 06381/993450 oder info@urweltmuseum-geoskop.de

Leitung: *Monika Kallfelz, Pfalzmuseum für Naturkunde, Bad Dürkheim & Vanessa Zürrlein, Kirrweiler*



Turmfalke, ♀
Falco tinnunculus (Präparat)

02 Februar

12.02.2017 | Sonntag
14:00–16:00 Uhr

KUS | Sonderausstellung »Kristallmagie« – Schleifkurs

Begleitend zur Sonderausstellung »Kristallmagie – Verborgener Zauber dunkler Turmaline« wird dieser Kurs angeboten. Nach einer kurzen Einführung in das Wesen von Turmalin-Kristallen und zwei Gruppenspielen zum Kristallwachstum sowie zur Struktur von Turmalin-Scheiben schleift in diesem Workshop jeder Teilnehmer zwei schwarze Turmalin-Scheiben vorsichtig immer dünner. Dabei erlebt man, wie aus dem Dunkel Farben und oft auch feine Strukturen auftauchen. Diese Muster bringen wir in Beziehung zu Kristallmodellen, die auch im Workshop gebaut werden. Schließlich werden die eigenen Ergebnisse verglichen mit Exponaten in der Ausstellung.

Leitung: Dr. S. Voigt & Dr. J. Fischer, Urweltmuseum GEOSKOP

Ort: Urweltmuseum GEOSKOP. Kosten: 17,50 € pro Person. Museumseintritt, Führung in der Sonderausstellung und Materialkosten sind im Preis inbegriffen. Altersgruppe: ab 8 Jahren. Anmeldung erforderlich unter 06381/993450 oder info@urweltmuseum-geoskop.de.

16.02.2017 | 20:00 Uhr
Donnerstag

düw | VFMG Bezirksgruppe Pfalz

»Impressionen von der indonesischen Inselwelt: Geologie, Kulturen, Fauna und Flora«

Referenten: Dr. Brigitte Seybold & Dr. Günther Seybold, Neuhofen

02 Februar

18.02.2017 | 19:15 Uhr
Samstag

DÜW | Deutsche Gesellschaft für Herpetologie und Terrarienkunde e.V.

»Was kriecht denn da in Panama?«

Referent: Dr. Sebastian Lotzkat

22.02.2017 | Mittwoch
17:00–19:00 Uhr

düw | Imker Schnupperkurs für Erwachsene

Genauere Informationen auf Sonderseite vorne im Heft.

Leitung: Dr. Angelika Otterbach

Schnellkäfer-Entwicklung

Elater sanguineus

(Alkoholpräparat)



02 Februar

23.02.2017 | 19:30 Uhr
Donnerstag

düw | Vortrag »Steinschmätzer – Untersuchungen in Rheinland-Pfalz und den Hohen Tauern«

Veranstaltung der POLLICHIA in Zusammenarbeit mit dem NABU Mittelhaardt. Früher war er noch häufig in den Terrassenlagen des Haardtrandes anzutreffen. Heute ist der Steinschmätzer auch dort selten geworden und nach der Roten Liste in RLP wie im gesamten Bundesgebiet vom Aussterben bedroht. Martin Buchmann, der u. a. die rheinland-pfälzische Population betreut, wird uns in seinem Vortrag nach einer kurzen Vorstellung dieses Singvogels zunächst die Brutbiotope in der Pfalz, Rheinhessen und den Hohen Tauern vorstellen. Danach erfahren wir aus Ergebnissen von Populationsstudien Interessantes zur Brutbiologie, zu den Rückkehrraten und zur Mauser. Mit Spannung dürfen wir neue Erkenntnisse über das Zugverhalten dieses Langstreckenziehers mittels der seit einigen Jahren betriebenen Besenderung erwarten. Zum Abschluss geht Martin Buchmann noch auf die besondere Verantwortung unserer Region für diese Vogelart in RLP ein und stellt Maßnahmen zur Förderung von Steinschmätzern vor.
Referent: Martin Buchmann

26.02.2017 | Sonntag
11:00–16:00 Uhr



düw | Offene Forschungswerkstatt für alle
Genauere Informationen auf Sonderseite vorne im Heft.

03 März

01.03.2017 | Mittwoch
15:00–17:00 Uhr

düw | Imker Schnupperkurs für Jugendliche ab 13 Jahren
Genauere Informationen auf Sonderseite vorne im Heft.
Leitung: Monika Kallfelz



Fichtenkreuzschnabel, ♀
Loxia curvirostra
(Präparat)

März

01.03.2017 | 19:30 Uhr
Mittwoch

**kus | TERRA MAGICA – das wissenschaftliche Forum des
Umweltmuseums GEOSKOP**

»Nepal – Land der 1000 Tempel und Achttausender vor und
nach dem großen Erdbeben«

Seit 1991 besucht der Referent regelmäßig Nepal, das nach Tibet höchstgelege-
ne Land der Erde. Aus einer Urlaubsreise mit ersten Lokalkontakten erwuchs im
Laufe der Zeit ein nunmehr schon über zwei Jahrzehnte andauerndes soziales
Engagement für die Menschen vor Ort. Ein halbes Jahr nach den schweren Erd-
beben von April und Mai 2015 besuchte der Referent seine „zweite Heimat“
zum neunten Mal. Auch auf dieser Reise gab es innerhalb weniger Tage zwei
Erdbeben der Stärke 8,5 (Richterskala) östlich und westlich der Hauptstadt
Kathmandu. Die Naturgewalten des Himalayas haben in 2015 viele Dörfer und
Städte Nepals ausgelöscht, fast 10.000 Menschen das Leben gekostet und
rund 600.000 Häuser sowie knapp 80% der Tempel zum Einsturz gebracht.
Selbst in Kathmandu sind die gravierenden Folgen der Naturkatastrophe
überall zu spüren. Der Vortrag dokumentiert das Leben in Nepal vor und
nach der gewaltigen Tragödie in eindrucksvollen Bildern und sehr
persönlichen Notizen.

Ort: Zehntscheune, Burg Lichtenberg (Pfalz),
Altersgruppe: ab 10 Jahren. Kosten: Eintritt frei.

Referent: Klaus Rödel, Zweibrücken

März

01.03.2017 | 20:00 Uhr
Mittwoch

düw | POLLICHIA-Stammtisch
Leitung: Michael Ochse

02.03.2017 | 19:30 Uhr
Donnerstag

düw | Astronomischer Arbeitskreis – Monatstreffen
»Sterne über Namibia«
Referent: Armin Meyer

05.03.2017 | 11:00 Uhr
Sonntag

düw | Öffentliche Führung
Genauere Informationen auf
Sonderseite vorne im Heft.
Leitung: Dr. Angelika Otterbach



Hornisse
Vespa crabro (Präparat)

Schmalblättriges Greiskraut
Senecio inaequidens
(Teilpräparat)



März 03

- 06.03.2017 | 19:00 Uhr**
Montag
- kus | Kräuterseminar auf Burg Lichtenberg – Thema auf Anfrage**
Mit dem Kräuterseminar auf Burg Lichtenberg kann man der Natur wieder ein Stück näher kommen und die Wirkungen der Pflanzen neu schätzen und würdigen lernen. Im Rahmen des Seminars wird pro Veranstaltung eine Heilpflanze detailliert vorgestellt. Sie erfahren, wo und unter welchen Bedingungen sie wächst, wann und wie sie geerntet, gelagert, verarbeitet und verwendet wird. Die jeweilige Heilpflanze des Monats wird im Kurs probiert und mit Blick auf ihre medizinische, kosmetische oder kulinarische Applikation gemeinsam verarbeitet.
Ort: Zehntscheune / Burg Lichtenberg (Pfalz). Altersgruppe: ab 16 Jahren.
Kosten: 12,50 € pro Person. Mitzubringen sind Tasse/Glas, Schälchen, Teelöffel, Kuchengabel. Anmeldung erforderlich unter 06381/8429 oder burg-lichtenberg@kv-kusel.de
- Wiederholung:
Dienstag, 07.03.2017
- 08.03.2017 | Mittwoch**
14:30–16:00 Uhr
- düw | NaturTreff »Meister Adebar auf Reisen – Störche in der Pfalz«**
Genauere Informationen Sonderseite vorne im Heft.
Kosten: 7,50 € pro Person einschl. Eintritt, Kaffee und Kuchen.
Leitung: Dr. Angelika Otterbach

März 03

- 08.03.2017 | 19:00 Uhr**
Mittwoch
- kus | AK Astronomie am GEOSKOP – Quartalsveranstaltung**
»Der Pfälzer Mondforscher Philipp Fauth«
Ort: Urmuseum GEOSKOP, Seminarraum. Altersgruppe: ab 10 Jahren, Kosten: Eintritt frei.
Referent: Dr. Jürgen Boudier, Friedelsheim.
- 08.03.2017 | 19:15 Uhr**
Mittwoch
- düw | »Geologie und Landschaft am Rand des Oberrheingrabens bei Bad Dürkheim«**
Vortragsveranstaltung von Pfalzmuseum und POLLICHIA.
Eintritt frei.
Referent: Dr. Michael Geiger
- 11.03.2017 | Samstag**
14:00–16:30 Uhr
- düw | Treffen des AK Entomologie der POLLICHIA**
»Hymenoptera-Beobachtungen in Rheinland-Pfalz«
Referenten: Ronald Burger, Gerd Reder
»Klima und Schmetterlinge«
Referent: Norbert Scheydt



Fichtenkreuzschnabel, ♂
Loxia curvirostra
(Präparat)

März

15.03.2017 | Mittwoch
14:30–16:00 Uhr

düw | NaturTreff »Meister Adebar auf Reisen – Störche in der Pfalz«
Genauere Informationen auf Sonderseite vorne im Heft.
Kosten: 7,50 € pro Person einschl. Eintritt, Kaffee und Kuchen.
Leitung: Dr. Angelika Otterbach

15.03.2017 | 19:00 Uhr
Mittwoch

DÜW | Vortrag »Die Sammlungen des Pfalzmuseums und ihre Geschichte«
Auftaktveranstaltung zur Reihe »175 Jahre Naturkundemuseum in Bad Dürkheim« (siehe Sonderseite vorne im Heft), Eintritt frei.
Referent: Dr. Frank Wieland, Museumsdirektor

16.03.2017 | 20:00 Uhr
Donnerstag

düw | VFMG Bezirksgruppe Pfalz
»Achat und Jaspis aus dem Saar-/Nahegebiet – Fundstücke, Fundstellen und Geschichte«
Referent: Dr. Wolfgang Napp, Obrigheim

18.03.2017 | Samstag
12:00–19:00 Uhr

düw | Interessengemeinschaft Pilzkunde und Naturschutz e.V.
»Pilzkundliches Fachtreffen im Pfalzmuseum«
Vormittags erfolgt eine gemeinsame Exkursion. Am Nachmittag erfolgt dann die Bearbeitung und Bestimmung der gefundenen Pilzarten.
Anmeldung: peter.keth@ipn-ev.de oder Tel.: 06247/991926.
Leitung: Peter Keth

März

18.03.2017 | 19:15 Uhr
Samstag

düw | Deutsche Gesellschaft für Herpetologie und Terrarienkunde e.V.
»Drachen im Reich der Schmetterlinge – Herpetologische Beobachtungen auf Sulawesi« *Referenten: Dietmar & Andrea Gläser-Trobisch*

19.03.2017 | Sonntag
13:00–16:00 Uhr

düw | Outdoor-Programm »Alle Vögel sind schon da!?!«
Im Frühling beginnt die aktivste Zeit der Vögel. Hören können wir sie sicher, vielleicht sehen wir sie auch noch. Rund ums Thema Vögel im beginnenden Frühling wird gespielt, gebaut und viel Wissenswertes erlebt. Für Familien mit Kindern ab 6 Jahren (Kleinkinder können nur in Rückentragen mitgenommen werden), Anmeldung erforderlich unter 06322/9413-21 (täglich außer montags), Kosten: 6 € pro Familie. *Leitung: Christine Müller-Beblavy*

22.03.2017 | Mittwoch
14:00–18:00 Uhr

kus | Einführung in das wissenschaftliche Zeichnen
Unter professioneller Anleitung wird die Technik des »Punktierens« in Tusche erlernt. Ein Kurs für natur- und forschungsbegeisterte Menschen ab 12 Jahren. Ort: Urweltmuseum GEOSKOP, Seminarräum.
Kosten: 6 € pro Person.
Anmeldung erforderlich unter 06381/993450 oder info@urweltmuseum-geoskop.de.
Leitung: Dr. Frank Wieland

Hausmaus >
Mus musculus
(Präparat)



03 März

22.03.2017 | Mittwoch
15:00–17:00 Uhr

düw | Imker Schnupperkurs für Jugendliche ab 13 Jahren
Genauere Informationen auf Sonderseite vorne im Heft.
Leitung: Monika Kallfelz

25.03.2017 | Samstag
14:00–17:00 Uhr

kus | Deutschlandweiter Tag der Astronomie
Vorträge und Aktionen zum Rahmenthema
»Eklptik – Sehenswertes an der Sonnenbahn«
Ort: Urweltmuseum GEOSKOP/Burg Lichtenberg (Pfalz).
Altersgruppe: ab 10 Jahren, Kosten: Eintritt frei.
*Leitung: Martin Bertges,
Dr. Bertges Vermessungstechnik,
Neunkirchen a. P. & Dr. S. Voigt,
Urweltmuseum GEOSKOP*

26.03.2017 | Sonntag
11:00–16:00 Uhr



**düw | Offene Forschungs-
werkstatt für alle**
Genauere Informationen auf
Sonderseite vorne im Heft.



03 März

28.03.2017 | Dienstag
19:00–21:00 Uhr

kus | Kräuterseminar auf Burg Lichtenberg – Thema: »Frauenkräuter«
Mit dem Kräuterseminar auf Burg Lichtenberg kann man der Natur wieder ein Stück näher kommen und die Wirkungen der Pflanzen neu schätzen und würdigen lernen. Im Rahmen des Seminars wird pro Veranstaltung eine Heilpflanze detailliert vorgestellt. Sie erfahren, wo und unter welchen Bedingungen sie wächst, wann und wie sie geerntet, gelagert, verarbeitet und verwendet wird. Die jeweilige Heilpflanze des Monats wird im Kurs probiert und mit Blick auf ihre medizinische, kosmetische oder kulinarische Applikation gemeinsam verarbeitet.
Ort: Zehntscheune / Burg Lichtenberg (Pfalz). Altersgruppe: ab 16 Jahren.
Kosten: 12,50 € pro Person. Mitzubringen sind Tasse/Glas, Schälchen, Teelöffel, Kuchengabel. Anmeldung erforderlich unter 06381/8429 oder burg-lichtenberg@kv-kusel.de.

29.03.2017 | Mittwoch
17:00–19:00 Uhr

düw | Imker Schnupperkurs für Erwachsene
Genauere Informationen auf Sonderseite vorne im Heft.
Leitung: Dr. Angelika Otterbach

Mineral

04 April

01.04.2017 | 11:00 Uhr
Samstag

düw | Führung durch die zoologischen Sammlungen

Im Rahmen des Jubiläumsjahres bietet das Pfalzmuseum Einblick in die naturkundlichen Sammlungen der POLLICHIA und ihre Geschichte. Teilnahme kostenlos. Anmeldung erforderlich unter 06322/9413-21 (täglich außer montags).

Leitung: Dr. Katharina Schneeberg, Leiterin der Zoologischen Abteilung des Museums

05.04.2017 | Mittwoch
15:00–17:00 Uhr

düw | Imker Schnupperkurs für Jugendliche ab 13 Jahren

Genauere Informationen auf Sonderseite vorne im Heft.

Leitung: Monika Kallfelz

Krabbentaucher
Alle alle
(Präparat)



04 April

05.04.2017 | 19:30 Uhr
Mittwoch

KUS | TERRA MAGICA – das wissenschaftliche Forum des Urweltmuseums GEOSKOP

»Naturschutz im Steinbruch – vom Abenteuer eines kleinen Museums ‚Nahe der Natur‘«

Naturschutz betrifft uns alle. Doch was verbirgt sich hinter diesem Begriff, der so vielfältig, mitunter widersprüchlich und nicht selten abenteuerlich daherkommt? Aus solchen Fragen heraus wurde die Idee geboren, Naturschutz in einem besonderen Museum zu behandeln. Ein Anwesen mit einem alten Steinbruch in Staudernheim (Nahe) schien der richtige Platz, die eigenen Vorstellungen in die Tat umzusetzen. Anfangs teils belächelt, inzwischen aber oft selbst lächelnd, gibt es dort nun ein kleines, unabhängiges, bewegendes und bewegliches Museum mit großem Naturschutz-Freiraum. Der bildreiche Vortrag erzählt von dem sehr menschlichen Abenteuer, ein kleines, aber doch professionelles und einzigartiges Museum aufzubauen. Neben der Konzeptvorstellung, vielen spannenden und oft auch lustigen Geschichten gibt es faktenreiche Ein- und Ausblicke in die inhaltlichen Abgründe und Chancen von modernem Naturschutz frei nach dem Motto aller guten Museen: Vielfältig Anregen am Puls der Zeit! Ort: Zehntscheune, Burg Lichtenberg (Pfalz). Altersgruppe: ab 10 Jahren, Kosten: Eintritt frei.

Referent: Dr. Michael Altmoos, Nahe der Natur – Mitmach-Museum für Naturschutz


04 April

Mispel
Mespilus germanica
(Teilpräparat)



05.04.2017 | 20:00 Uhr
Mittwoch **düw | POLLICHIA-Stammtisch**
Leitung: Michael Ochse

06.04.2017 | 19:30 Uhr
Donnerstag **DÜW | Astronomischer Arbeitskreis – Monatstreffen**
»Astronominnen – Frauen die nach den Sternen greifen«
Referentin: Regina Umland

09.04.2017 | Sonntag
11:00–16:00 Uhr  **kus | Offene Forschungswerkstatt für alle (Schnuppertag)**
Neugierig sein und Wissen wollen: Forschungswerkstatt-Schnuppertag! Wer die Forschungswerkstatt noch nicht kennt und sein Kind in den Osterferien anmelden möchte, kann an diesem Tag einfach mal vorbeikommen, hereinschauen und die Atmosphäre eines für Kinder gestalteten Forschungsraumes schnuppern. – Nach der Methode der »Forschungswerkstatt für Menschen ab 5« können selbst mitgebrachte Objekte aus der Natur oder Kleinstlebewesen, die auf »Expedition« rund um das Museumsgelände gefunden werden, genauer untersucht, bestimmt, gezeichnet, fotografiert oder gemalt werden. Dafür stehen im »Forschungslabor« mehrere Binokulare, Bestimmungsliteratur und Forschungsprotokolle zur Verfügung. >>

04 April

Wer sich mehr zeichnerisch oder künstlerisch mit seinen Funden beschäftigen möchte, hat dazu in der »Museumsalwerkstatt« ausreichend Gelegenheit. Alle diese »Arbeits-Spiel-Räume« sind ganztägig aufgebaut, werden von fachkundigen Naturwissenschaftlerinnen und Naturwissenschaftlern betreut und stehen allen Interessierten zur Verfügung.
Ort: Zehntscheune, Burg Lichtenberg (Pfalz), Kosten: Eintritt frei.
Leitung: Vanessa Zürrlein, Kirrweiler



Teichfrosch
Rana esculenta
(Modell)

04 April

09.04.2017 | Sonntag
14:00–16:00 Uhr

kus | Sonderausstellung »Kristallmagie« – Schleifkurs

Begleitend zur Sonderausstellung »Kristallmagie – Verborgener Zauber dunkler Turmaline« wird dieser Kurs angeboten. Nach einer kurzen Einführung in das Wesen von Turmalin-Kristallen und zwei Gruppenspielen zum Kristallwachstum sowie zur Struktur von Turmalin-Scheiben schleift in diesem Workshop jeder Teilnehmer zwei schwarze Turmalin-Scheiben vorsichtig immer dünner. Dabei erlebt man, wie aus dem Dunkel Farben und oft auch feine Strukturen auftauchen. Diese Muster bringen wir in Beziehung zu Kristallmodellen, die auch im Workshop gebaut werden. Schließlich werden die eigenen Ergebnisse verglichen mit Exponaten in der Ausstellung.

Ort: Urweltmuseum GEOSKOP. Kosten: 17,50 € pro Person. Museumseintritt, Führung in der Sonderausstellung und Materialkosten sind im Preis inbegriffen. Altersgruppe: ab 8 Jahren.

Kakao-Frucht
Theobroma cacao
(historischer Beleg)



Anmeldung erforderlich unter 06381/993450
oder info@urweltmuseum-geoskop.de.
Leitung: Dr. S. Voigt & Dr. J. Fischer,
Urweltmuseum GEOSKOP

04 April

Osterferien bis
Sommerferien |

Termin und Dauer nach
Vereinbarung

Osterferien bis
Sommerferien |

10:00–15:00 Uhr und
nach Vereinbarung

düw | Angebot für Schulklassen: Praktikum Natur zum Thema Honigbienen

Schwerpunkte des Programms sind einen Bienenstock mit lebenden Bienen zu inspizieren, lebende Honigbienen, ihre Entwicklung und ihre Sammeltätigkeit zu beobachten, soweit es das Wetter zulässt. Ergänzend nutzen wir Bienen-Präparate, Binokulare, eine Fotobeute, Waben-Modelle und andere Materialien, um die Welt der Bienen kennenzulernen. Je nach Schwerpunktsetzung beschäftigen wir uns mit weiteren Aspekten rund um die Honigbiene und die Imkerei. Anmeldung und Absprache erforderlich unter 06322/9413-31. Kosten 3 € pro Person für ca. 90 Minuten.

düw | oder Schulort | Angebot für Schulklassen

»Projekttag zum Thema Honigbienen«

Die Bienenvölker am Museum, die Erfahrung der Museumspädagoginnen und das am Museum entwickelte Material stehen für Schulen zur Verfügung. Das Programm wird jeweils mit der Gruppe abgesprochen. Für Schulen, die Bienen haben, kann der Projekttag in der Schule stattfinden. Anmeldung und Absprache erforderlich unter 06322/9413-31. Kosten: 6 € pro Person für 4 Stunden, 10 € pro Person für einen ganzen Tag.

04 April

10.–21.04.2017 |
10:00–15:00 Uhr
Montag – Freitag



KUS | Forschungswerkstatt in den Osterferien

In der Forschungswerkstatt gibt es für jedes Alter viel zu entdecken. Vom »Expeditionsbüro« geht es raus in die Natur rund um das Burggelände, im »Forschungslabor« wird Kleines ganz groß unter Binokularen beobachtet und experimentiert, in der »Museumsalwerkstatt« wird gezeichnet, gemalt oder Modelle hergestellt. Die Forschungswerkstatt erhielt 2014 den Umweltpreis des Landes Rheinland-Pfalz. Treffpunkt: Zehntscheune, Burg Lichtenberg (Pfalz). Kosten: 6 € pro Person und Tag. Geeignet für Kinder ab 5 Jahren. Bitte Rucksackverpflegung mitbringen! Anmeldung erforderlich unter 06381/993450 oder info@urweltmuseum-geoskop.de
Leitung: Vanessa Zürrlein, Kirrweiler

15.04.2017 | Samstag
12:00–19:00 Uhr

DÜW | Interessengemeinschaft Pilzkunde und Naturschutz e.V.

»Pilzkundliches Fachtreffen im Pfalzmuseum«
Vormittags erfolgt eine gemeinsame Exkursion. Am Nachmittag erfolgt dann die Bearbeitung und Bestimmung der gefundenen Pilzarten.
Anmeldung: peter.keth@ipn-ev.de
oder Tel.: 06247/991926.
Leitung: Peter Keth

Chinesische Wollhandkrabbe
Eriocheir sinensis (Präparat)



04 April

19.04.2017 | Mittwoch

10:00–13:00 Uhr

20.04.2017 |

Donnerstag

10:00–13:00 Uhr

21.04.2017 | Freitag

10:00–13:00 Uhr

– jeweils eintägig

22.04.2017 | 19:15 Uhr

Samstag

23.04.2017 | Sonntag

11:00–13:00 Uhr



DÜW | Osterferienprogramm »Sammellust«

Ob schöne Steine oder Matchboxautos, ob Schneckenhäuser oder Tierfiguren, ob Legosets oder Federn: in fast jedem Kinderzimmer findet sich eine Sammlung. Was unterscheidet eine solche Sammlung von der in einem Museum? Und warum sammeln Museen eigentlich Dinge, wenn man die in der Ausstellung gar nicht sehen kann? Für Kinder von 6–10 Jahren, Kosten 5 € pro Kind. Anmeldung erforderlich unter Telefon 06322/9413-21 (täglich außer montags).
Leitung: Birte Schönborn

DÜW | Deutsche Gesellschaft für Herpetologie und Terrarienkunde e.V.

»Der Pfeilgiftfrosch *Epipedobathes anthonyi*: Biologie, Haltung und Nachzucht des Gestreiften Baumsteigers«
Referentin: Iris Zeilfelder

DÜW | Experimente am Sonntag: »Was Pflanzen leisten«

Insekten fressen ist eine spektakuläre Leistung von Pflanzen, aber nicht die einzige. Sie können auch aus Sonnenlicht Biomasse herstellen, einen Gipsblock sprengen, sich wehren, Tieren und Menschen Nahrung liefern oder Wasser nach oben fließen lassen. Teilnehmerinnen und Teilnehmer gehen diesen und anderen Leistungen in kleinen Experimenten und Untersuchungen nach. Für Erwachsene und Jugendliche ab 14 Jahren Anmeldung erbeten unter Tel.: 06322/9413-21 (täglich außer montags), Kosten: 3 € pro Person.
Leitung: Monika Kallfelz

04 April

23.04.2017 | Sonntag
13:00–16:00 Uhr



düw | Outdoor-Programm »Lebensraum Wald«

Der Wald ist mehr als Bäume und Blätter. Tiere und Pflanzen sind abhängig voneinander und so bildet der Wald einen spannenden Lebensraum, den wir gemeinsam erforschen werden. Wir lernen verschiedene Tiere kennen und schlüpfen selbst einmal in die Rolle von Eichhörnchen und anderen Waldbewohnern, um das Netzwerk Wald besser zu verstehen.

Für Familien mit Kindern ab 6 Jahren (Kleinkinder können nur in Rückentragen mitgenommen werden), Anmeldung erforderlich unter 06322/9413-21 (täglich außer montags), Kosten: 6 € pro Familie.

Leitung: *Christine Müller-Beblavy*

24.04.–30.05.2017 |
10:00–15:00 Uhr
Montag bis Freitag



kus | Forschungswerkstatt Schulprogramm

Eintages-Programm für Schulklassen und Kindertagesstätten. Naturwissenschaftliches Arbeiten im Gelände und in einem Lernraum, der viel Eigenaktivität für individuelles Experimentieren fördert. Vom Vorschulalter bis zum Leistungskurs Biologie für alle Schularten und Kindertagesstätten mit unterschiedlichen Schwerpunkten zur Artenvielfalt der Lebensräume: Burggelände, Wiese, Wald.

Treffpunkt: Zehntscheune, Burg Lichtenberg (Pfalz). Kosten: 6 € pro Person und Tag. Bitte Rucksackverpflegung mitbringen! Altersgruppe: ab 5 Jahren.

Anmeldung erforderlich unter 06381/993450 oder
info@urweltmuseum-geoskop.de

Leitung: *Vanessa Zürrlein, Kirrweiler*

Schlafmohn

Papaver somniferum

(Präparat)

04 April

26.04.2017 | Mittwoch
17:00–19:00 Uhr

düw | Imker Schnupperkurs für Erwachsene

Genauere Informationen auf Sonderseite vorne im Heft.
Leitung: *Dr. Angelika Otterbach*

27.04.2017 | 20:00 Uhr
Donnerstag

düw | VFMG Bezirksgruppe Pfalz

»Die fossilen Haifische der Pfalz – ein Blick auf 300 Millionen Jahre Evolution«

Referent: *Dr. Jan Fischer,*
Urweltmuseum GEOSKOP Kusel

29.04.2017 | Samstag
13:00–18:00 Uhr

kus | Der höhere Buntsandstein rund um Pirmasens

Geologische Exkursion der POLLICHIA-Gruppe Kusel. Treffpunkt zur gemeinsamen Weiterfahrt: 13:00 Uhr, Kusel, Messeplatz / Trierer Str. 59-61. Alternativer Treffpunkt: 14:00 Uhr, Parkplatz Burg Lemberg bei Pirmasens. Altersgruppe: ab 10 Jahren. Teilnahme kostenfrei. Anmeldung erforderlich unter 06381/993450 oder info@urweltmuseum-geoskop.de.

Leitung: *Prof. Dr. Reinhard Schmidt-Effing, Saarbrücken*

30.04.2017 | Sonntag
11:00–16:00 Uhr



KUS | Offene Forschungswerkstatt für alle

Genauere Informationen auf Sonderseite vorne im Heft.
Ort: Zehntscheune, Burg Lichtenberg (Pfalz).

Leitung: *Vanessa Zürrlein, Kirrweiler*

Mai

03.05.2017 | Mittwoch
09:00–17:00 Uhr

düw | Lehrerfortbildung »Honigbienen am Pfalzmuseum«
Teilnehmende Lehrkräfte lernen unsere Bienen, unser Material und unsere Programmangebote für Schulklassen kennen. Darüber hinaus haben sie die Gelegenheit, Präparate und Materialien für den eigenen Unterricht herzustellen. Die Veranstaltung findet in Kooperation mit dem Pädagogischen Landesinstitut statt. Anmeldung bitte über TIS.
Leitung: Monika Kallfelz

03.05.2017 | 19:30 Uhr
Mittwoch

kus | TERRA MAGICA – das wissenschaftliche Forum am Urweltmuseum GEOSKOP
»Kusel von oben – Fernerkundung am Beispiel der Kreisstadt und ihrer Umgebung«
Wenn von Fernerkundung die Rede ist, denkt man meist an militärische Anwendungen oder kleine Hubschrauber mit Kamera. Tatsächlich findet Fernerkundung heute mehrheitlich im zivilen Bereich Anwendung. Das moderne Leben benötigt Daten, welche nur über Fernerkundung gewonnen werden können. Dabei werden nicht nur Satelliten, sondern auch Flugzeuge und unbemannte Fluggeräte (UAV) eingesetzt. Rein fotografische Aufnahmen der Erdoberfläche haben bei den gewonnenen Daten nur noch einen geringen Anteil. Die heutigen Aufnahmen erfolgen mehrheitlich »multispektral« oder »radargestützt«, erzeugen Modelle der Erdoberfläche oder Informationen über Nutzung, Hydrologie und sogar Geologie. >>

Goldwespe
Chrysididae



03.05.2017 | 20:00 Uhr
Mittwoch

düw | POLLICHIA-Stammtisch
Leitung: Michael Ochse

04.05.2017 | 19:30 Uhr
Donnerstag

düw | Astronomischer Arbeitskreis – Monatstreffen
»Die Entwicklung der Radioteleskopie im 20. und 21. Jahrhundert«
Referent: Christian Wersig

10.05.2017 | Mittwoch
15:00–17:00 Uhr

düw | Imker Schnupperkurs für Jugendliche ab 13 Jahren
Genauere Informationen auf Sonderseite vorne im Heft.
Leitung: Monika Kallfelz

10.05.2017 | 19:00 Uhr
Mittwoch

düw | Vortrag »Insekten mit zwei Flügeln – die schillernde Vielfalt der Fliegen und Mücken«
Vortrag in der Reihe »175 Jahre Naturkundemuseum in Bad Dürkheim« (siehe Sonderseite vorne im Heft), Eintritt frei.
Referentin: Dr. Katharina Schneeberg,
Leiterin der zoologischen Abteilung des Museums

Goldwespe
Chrysididae



05 Mai

13.05.2017 | 11:00 Uhr
Samstag



düw | Führung durch die botanischen Sammlungen

Im Rahmen des Jubiläumsjahres bietet das Pfalzmuseum Einblick in die naturkundlichen Sammlungen der POLLICHIA und ihre Geschichte. Teilnahme kostenlos. Anmeldung erforderlich unter 06322/9413-21 (tägl. außer montags).

Leitung: Dr. Volker John, Leiter der botanischen Abteilung des Museums

14.05.2017 | Sonntag
11:00–16:00 Uhr

kus | Offene Forschungswerkstatt für alle.

Genauere Informationen siehe Sonderseite vorne im Heft.

Ort: Zehntscheune, Burg Lichtenberg (Pfalz).

Leitung: Vanessa Zürrlein, Kirrweiler

Historische
Samensammlung

05 Mai

14.05.2017 | Sonntag
13:00–16:00 Uhr



düw | Outdoor-Programm »Baumbegegnung!«

Wir lernen die Riesen im Wald kennen. An diesem Nachmittag wollen wir die Bäume im Wald mit allen Sinnen näher kennenlernen. Verschiedene Baumarten werden mit ihren besonderen Merkmalen vorgestellt, um sie erkennen und unterscheiden zu können. Auch über Geschichten, Spiele und andere Aktionen nähern wir uns den Bäumen.

Für Familien mit Kindern ab 6 Jahren (Kleinkinder können nur in Rückentragen mitgenommen werden), Anmeldung erforderlich unter 06322/9413-21 (täglich außer montags), Kosten: 6 € pro Familie.

Leitung: Christine Müller-Beblavy

16.05.2017 | 17:00 Uhr
Dienstag

kus | Vernissage »Sehnsucht Urwald« – Aquarelle von Rita Mühlbauer aus Brasilien und Peru

Eröffnung der Sonderausstellung mit Vorträgen von Dr. Juliane Diller, stellvertretende Direktorin der Zoologischen Staatssammlung München und Leiterin der Forschungsstation Panguana / Peru, sowie Rita Mühlbauer, Malerin und Illustratorin aus München.

Ort: Urmweltmuseum GEOSKOP, Altersgruppe: ab 5 Jahren, Kosten: Eintritt frei.

17.05.–13.08.2017 |
10:00–17:00 Uhr

kus | Sonderausstellung »Sehnsucht Urwald«

Aquarelle von Rita Mühlbauer aus Brasilien und Peru.

05 **Mai**

18.05.2017 | 20:00 Uhr
Donnerstag

düw | VFMG Bezirksgruppe Pfalz
»Die Schwerspat-Lagerstätte Klein-Umstadt/Odenwald«
Referent: Klaus Belendorf, Münster

20.05.2017 | Samstag
12:00–19:00 Uhr

düw | Interessengemeinschaft Pilzkunde und Naturschutz e.V.
»Pilzkundliches Fachtreffen im Pfalzmuseum«
Vormittags erfolgt eine gemeinsame Exkursion. Am Nachmittag erfolgt dann die Bearbeitung und Bestimmung der gefundenen Pilzarten.
Anmeldung: peter.keth@ipn-ev.de oder Tel.: 06247/991926
Leitung: Peter Keth

20.05.2017 | 19:15 Uhr
Samstag

DÜW | Deutsche Gesellschaft für Herpetologie und Terrarienkunde e.V.
»„Mini-Warane“ im Terrarium: Biologie, Haltung und Vermehrung von japanischen Smaragd-Langschwanz-eidechsen (*Takydromus smaragdinus*)«.
Referenten: Yvonne & Thomas Klesius

Bussard
Buteo spec.
(Skelett)



05 **Mai**

21.05.2017 | Sonntag
10:00–17:00 Uhr

düw | Internationaler Museumstag –
»Auf Spurensuche in wissenschaftlichen Sammlungen«
Am Internationalen Museumstag dreht sich im Jubiläumsjahr alles um das Thema Sammlungen. Wie entstehen Sammlungen? Warum sind sie wichtig? Und welche spannenden Spuren können in Sammlungen gelesen werden und zu neuen Erkenntnissen führen? Rund um das Thema findet die Offene Forschungswerkstatt für Mensch ab 5 statt. Zudem geben die WissenschaftlerInnen des Pfalzmuseums Einblick in die Sammlungen, Kosten: Eintritt frei.

21.05.2017 | Sonntag
10:00–18:00 Uhr

kus | Internationaler Museumstag und »Burgfrühling«
Sonderausstellung »Sehnsucht Urwald«, Offene Forschungswerkstatt, Mitmachstationen der Natur- und Landschaftsführer sowie des Arbeitskreises Astronomie, kostenlose Museumsführungen, Fossil- und Edelsteinpräparation für Kinder, Blumen- und Kräutermarkt, Gastronomie und Musik.
Ort: Museen auf Burg Lichtenberg (Pfalz). Altersgruppe: ab 3 Jahren. Kosten: Eintritt frei.

21.05.2017 | Sonntag
11:00–16:00 Uhr



kus | Offene Forschungswerkstatt für alle
Genauere Informationen auf Sonderseite vorne im Heft.
Ort: Zehntscheune, Burg Lichtenberg (Pfalz), Kosten: Eintritt frei.
Leitung: Vanessa Zürrlein, Kirrweiler

05/06 Mai/Juni

24.05.2017 | Mittwoch
17:00–19:00 Uhr

düw | Imker Schnupperkurs für Erwachsene
Genauere Informationen auf Sonderseite vorne im Heft.
Leitung: Dr. Angelika Otterbach

24.05.2017 | Mittwoch
14:30–16:00 Uhr

düw | NaturTreff »Unser Lebensmittel Nr. 1: Wasser«
Genauere Informationen auf Sonderseite vorne im Heft.
Kosten: 7,50 € pro Person einschl. Eintritt, Kaffee und Kuchen.
Leitung: Monika Kallfelz

31.05.2017 | 19:00 Uhr
Mittwoch

düw | Vortrag »Neophyten – Bereicherung oder Gefahr?«
Vortrag in der Reihe »175 Jahre Naturkundemuseum in Bad Dürkheim« (siehe Sonderseite vorne im Heft), Kosten: Eintritt frei.
Referent: Dr. Volker John, Leiter der botanischen Abteilung des Museums

01.06.2017 | 19:30 Uhr
Donnerstag

düw | Astronomischer Arbeitskreis – Monatstreffen
»Einblicke in die Weltraummedizin«
Referent: Dr. Hans-Werner Böttcher

04.06.2017 | 11:00 Uhr
Sonntag

düw | Öffentliche Führung im Pfalzmuseum
Genauere Informationen auf Sonderseite vorne im Heft.

06 Juni

07.06.2017 | 19:30 Uhr
Mittwoch

kus | TERRA MAGICA – das wissenschaftliche Forum des Urweltmuseums GEOSKOP
»Seit wann gibt es Vegetarier? – Isotopenanalysen fossiler Knochen und Zähne geben Aufschluss«
Die ersten landlebenden Wirbeltiere waren Insekten- oder Fleischfresser. Später entwickelten sich in unterschiedlichen Stammeslinien auch Pflanzenfresser. Die Ernährungsweise ausgestorbener Wirbeltiere wurde bislang vor allem anhand der Zahnformen rekonstruiert, was nicht immer eindeutig ist. Eine neue, leistungsfähige Methode ist die Kalzium-Isotopenanalyse fossiler Knochen und Zähne. Damit lassen sich Fleisch- und Pflanzenfresser besser unterscheiden sowie die Position der Tiere in den einstigen Nahrungsnetzen bestimmen. Die Isotopenanalyse liefert völlig neue Einblicke in die Evolution des Vegetarismus unter den Landwirbeltieren. Erste Ergebnisse der Forschungen, die u. a. einen Kuseler Ursaurier, diverse Dinosaurier und auch Riesenlaufvögel einbeziehen, werden vorgestellt.
Ort: Zehntscheune, Burg Lichtenberg (Pfalz). Altersgruppe: ab 10 Jahren, Kosten: Eintritt frei.
Referent: Dr. Thomas Tütken, Johannes-Gutenberg-Universität Mainz



Schnecken
Gastropoda
(Sammlungsröhrchen)

06 Juni

07.06.2017 | Mittwoch 14:30–16:00 Uhr
düw | **NaturTreff »Unser Lebensmittel Nr. 1: Wasser«**
Genauere Informationen auf Sonderseite vorne im Heft,
Kosten: 7,50 € pro Person einschl. Eintritt,
Kaffee und Kuchen.
Leitung: Monika Kallfelz

07.06.2017 | 20:00 Uhr
Mittwoch
düw | **POLLICHIA-Stammtisch**
Leitung: Michael Ochse

10.06.2017 | 11:00 Uhr
Samstag
düw | **Führung durch die Präparationswerkstätten**
Im Rahmen des Jubiläumsjahres bietet das Pfalzmuseum Einblick in die Präparation. Teilnahme kostenlos. Anmeldung erforderlich unter 06322/9413-21 (täglich außer montags).
Leitung: Silke John, Manuela Rachni, Präparatorinnen des Museums



06 Juni

14.06.2017 | 19:00 Uhr
Mittwoch
kus | **AK Astronomie am GEOSKOP – Quartalsveranstaltung**
»Die Sterne am Himmel – Kein Stern ist wie der andere«
Schauen wir in einer klaren Nacht durch unser Teleskop in den Himmel, sind die meisten der sichtbaren Objekte Sterne. Was unterscheidet sie von Nebeln und Galaxien? Sterne erzeugen ihr Licht durch Kernfusion, aber wie kommt es dazu, wie entstehen Sterne? Und warum sind sie am Himmel nicht gleichmäßig verteilt? Wenn wir die Sterne mit einem Fernrohr betrachten, sind wir erstaunt über die brillanten Farben, aber warum sehen wir keine grünen Sterne?
Ort: Urweltmuseum GEOSKOP, Seminarraum.
Altersgruppe: ab 10 Jahren. Kosten: Eintritt frei.
Referent: Martin Bertges, Dr. Bertges Vermessungstechnik, Neunkirchen a. P.

16.06.2017 | Freitag
22:00 Uhr
Exkursion
BEDESBACH | **»Abendzählung der Fledermäuse in Bedesbach«**
Regelmäßige Zählungen am Abend geben Auskunft über die Entwicklung dieser seit über einem halben Jahrhundert bestehenden Wochenstube des Großen Mausohrs, deren Betreuung sich die POLLICHIA Kusel seit 15 Jahren zur Aufgabe gemacht hat. Der Ausflug zur nächtlichen Jagd von mehreren hundert Tieren ist auch für Jugendliche ein unvergessliches Erlebnis.
Treffpunkt: Dorfgemeinschaftshaus Bedesbach. Altersgruppe: ab 5 Jahren, Kosten: Eintritt frei. *Leitung: Wolfgang Steigner, POLLICHIA Kusel.*

Rotmilan
Milvus milvus
(Präparat)

Juni

17.06.2017 | Samstag
12:00–19:00 Uhr

düw | Interessengemeinschaft Pilzkunde und Naturschutz e.V.
»Pilzkundliches Fachtreffen im Pfalzmuseum«
Vormittags erfolgt eine gemeinsame Exkursion. Am Nachmittag erfolgt dann die Bearbeitung und Bestimmung der gefundenen Pilzarten.
Anmeldung: peter.keth@ipn-ev.de oder Tel.: 06247/991926.
Leitung: Peter Keth

18.06.2017 | Sonntag
13:00–16:00 Uhr



düw | Outdoor-Programm »Was lebt in Bach und Tümpel?«
Wir gehen dem Leben im Wasser auf den Grund. Im Teich oder im Bach ist mehr los als wir denken. Auch wenn wir sie nicht mit unseren bloßen Augen sehen, gibt es viele kleine Lebewesen zu entdecken und zu erforschen. Gemeinsam werden wir die gefundenen Lebewesen bestimmen und einiges über ihr Leben im Wasser erfahren. Für Familien mit Kindern ab 6 Jahren (Kleinkinder können nur in Rückentragen mitgenommen werden), Anmeldung erforderlich unter 06322/9413-21 (täglich außer montags), Kosten: 6 € pro Familie.
Leitung: Christine Müller-Beblavy

21.06.2017 | Mittwoch
15:00–17:00 Uhr

düw | Imker Schnupperkurs für Jugendliche ab 13 Jahren
Genauere Informationen auf Sonderseite vorne im Heft.
Leitung: Monika Kallfelz

Juni

21.06.2017 | 19:00 Uhr
Mittwoch

düw | Vortrag »Aus der Natur in die Vitrine – Demonstration verschiedener Präparationstechniken«
Vortrag in der Reihe »175 Jahre Naturkundemuseum in Bad Dürkheim« (siehe Sonderseite vorne im Heft), Kosten: Eintritt frei.
Referentinnen: Silke John und Manuela Rachni, Präparatorinnen des Museums

22.06.2017 | 20:00 Uhr
Donnerstag

düw | VFMG Bezirksgruppe Pfalz
»Neue Saurierfunde aus der Germanischen Trias«
Referent: Dr. Rainer Schoch,
Staatliches Museum für Naturkunde Stuttgart



Waldschnepfe
Scolopax rusticola
(Präparat)

06 Juni

23.06.2017 | Freitag
21:00–24:00 Uhr
Exkursion

KUS | »Die heimischen Amphibien«
Nachtexkursion mit Vortrag für Kinder und Erwachsene.
Treffpunkt: NABU-Haus in Dennweiler-Frohnbach, Ecke Hauptstraße/Stegwieserweg. Altersgruppe: ab 5 Jahren, Kosten: 6 € pro Familie. Anmeldung erforderlich unter 06381/993450 oder info@urweltmuseum-geoskop.de
Leitung: Dr. Christoph Bernd, Freilandforschungen Bexbach

24.06.2017 | Samstag
14:00–18:00 Uhr
Exkursion

KUS | »Geologie und Bergbau im unteren Lautertal zwischen Wolfstein und Lauterecken«
Geologische Exkursion in den Norden des LK Kusel.
Treffpunkt: Kusel, Messeplatz/Trierer Str. 59-61 um 14:00 Uhr oder Pflingstweide 13 in Wolfstein um 14:30 Uhr. Altersgruppe: ab 10 Jahren. Teilnahme kostenfrei. Anmeldung erforderlich unter 06381/993450 oder info@urweltmuseum-geoskop.de
Leitung: Dr. Sebastian Voigt, Umweltmuseum GEOSKOP

Eine Übersicht über alle meist interaktiven Angebote für Kindertagesstätten und Schulen aller Art, Familien und Multiplikatoren kann mit unserem Flyer **Museumspädagogik** angefordert werden. **Kurzfristige aktuelle Veranstaltungen sind aus der Presse zu entnehmen.** Beachten Sie unser Internetangebot unter www.pfalzmuseum.de

06/07 Juni/Juli

24.06.2017 | 19:15 Uhr
Samstag

DÜW | **Deutsche Gesellschaft für Herpetologie und Terrarienkunde e.V.**
»Heimische Vipern im Terrarium: Kreuzotter (*Vipera berus*) und Aspispiper (*Vipera aspis*)«
Referent: Boris Wagner

28.06.2017 | Mittwoch
17:00–19:00 Uhr

DÜW | **Imker Schnupperkurs für Erwachsene**
Genauere Informationen auf Sonderseite vorne im Heft.
Leitung: Dr. Angelika Otterbach

01.07.2017 | Samstag
ab 10:00 Uhr

DÜW | **VFMG Bezirksgruppe Pfalz**
»Grillfest im Hof des Pfalzmuseums für Naturkunde«

Mutterkorn
Secale cornutum
(Einschlusspräparat)



Internetseiten der Arbeitskreise: www.dght-kurpfalz.de | www.vfmg.de

Bildnachweis: Sammlungsobjekte aus den naturwissenschaftlichen Sammlungen der POLLICHIA am Pfalzmuseum für Naturkunde, Bad Dürkheim. **Titel (von links):** Alte Ausstellung im Museum in der Eichstraße, Fliegensammlung, Mineraliensammlung, Raum »Pfälzer Bergland« der aktuellen Dauerausstellung, Igel (Präparat). | Bilder vom Team des Pfalzmuseums. Historisches Foto auf Umschlag und S.2 mit freundlicher Genehmigung der Museumsgesellschaft Bad Dürkheim | Uhu: pixabay
Gestaltung: Peer Ziegler, Dipl.-Designer(FH), www.scientificdesign.de |
Druck klimaneutral auf FSC Papier mit Farben auf Basis nachwachsender Rohstoffe.

2017

Anschrift und Öffnungszeiten

Pfalzmuseum für Naturkunde

POLLICHA-Museum, Bad Dürkheim

Kaiserslauterer Straße 111

Postadresse:

Hermann-Schäfer-Straße 17

67098 Bad Dürkheim

Telefon: 0 63 22 / 94 13 0

www.pfalzmuseum.de

Dienstag–Sonntag 10–17 Uhr

Mittwoch 10–20 Uhr

Montag geschlossen

Urweltmuseum GEOSKOP,

Burg Lichtenberg (Pfalz)

Burgstraße 19

66871 Thallichtenberg (bei Kusel)

Telefon: 0 63 81 / 99 34 50

www.urweltmuseum-geoskop.de

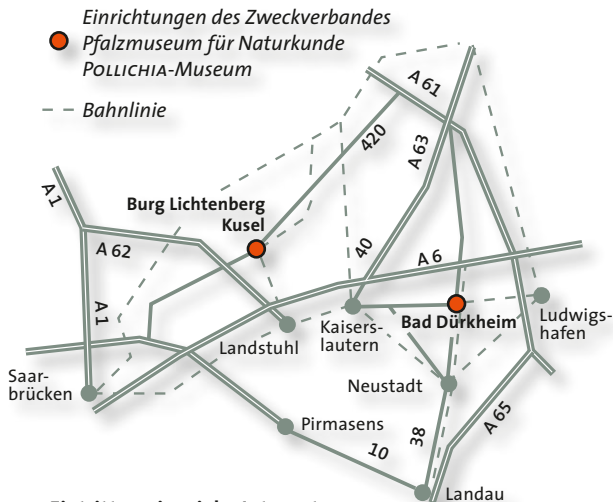
1. April – 31. Oktober

durchgehend von 10–17 Uhr

1. November – 31. März

täglich 10–12 Uhr und 14–17 Uhr

Anfahrtsplan



Eintrittspreise siehe Internet

DÜW | = Pfalzmuseum für Naturkunde, Bad Dürkheim

KUS | = GEOSKOP / Zehntscheune, Burg Lichtenberg, Kusel